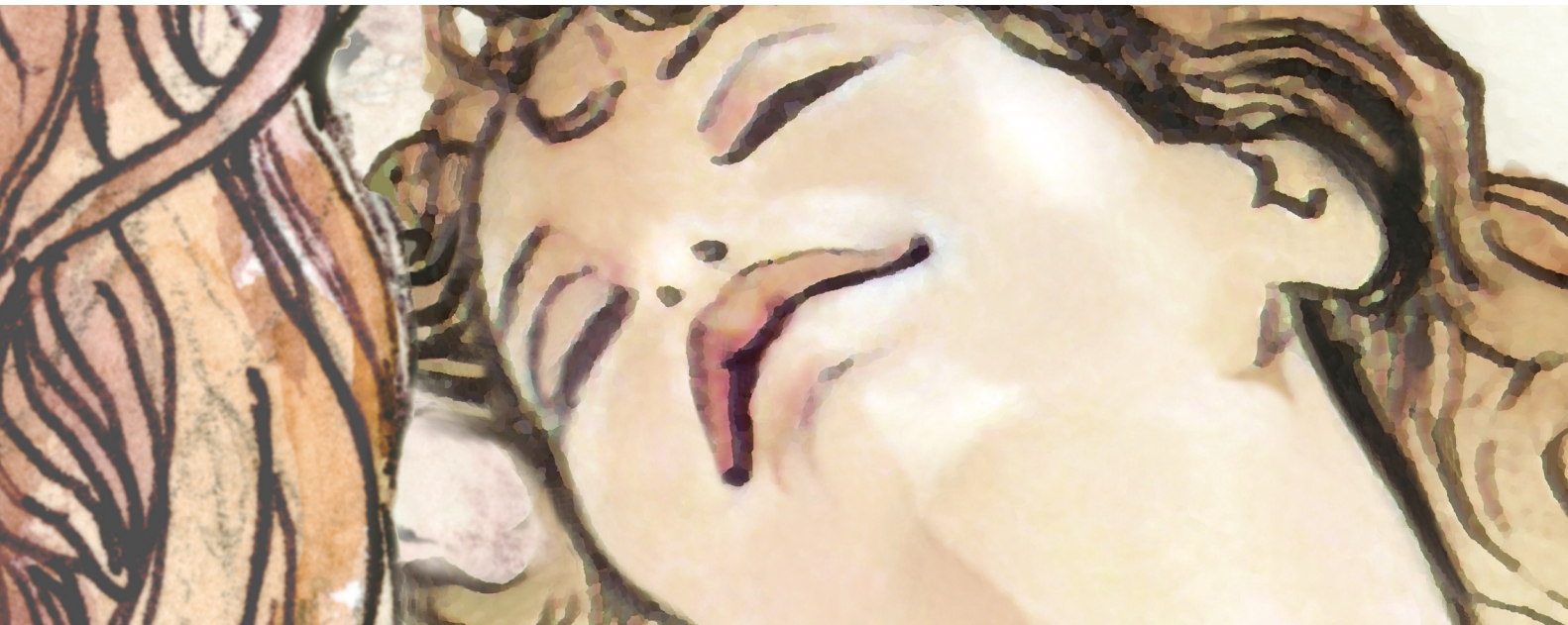


# materiali

PROGETTATI



# GALASSIA *Italy*

[www.ceramicogalassia.it](http://www.ceramicogalassia.it)



collezione **PLUDESIGN** - design Antonio Porcile



# Sommario numero 1 anno 2014



**4** PRIMO PIANO  
Nuove aziende in Tre P Ceramiche



**10** SPECIALE RIVESTIMENTI  
Milo Manara: le stanze del desiderio



**18** ARCHITETTI Loft Canova Studio



**26** ARCHITETTI Anna Allegretti Valeria Bortolan



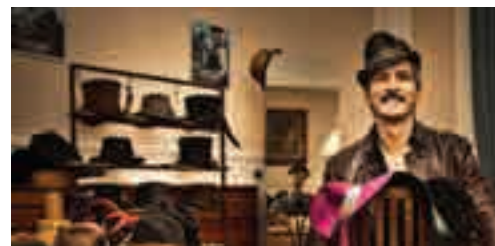
**30** ARCHITETTI Emanuela Procacci



**36** MOSTRE Maxxi



**46** RECUPERO Istituto Pantheon



**52** OGGETTI D'ARTE Move



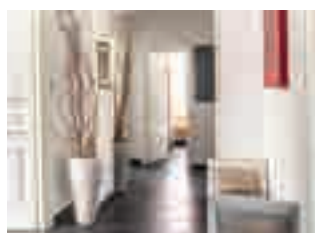
**50** ARTE Roberto Giglio



**70** DESIGN Mara Celani



**56** FOCUS IMMOBILI Parco Residenziale, Poggetto, Residenze Valle Copella, Cantiere Fiorentino, Cantiere Gubbio, Edil Massimina, Fintiba, Edil car, Rondinara



**74** RISTRUTTURAZIONI DI FASCINO Romantica Rooms



**78** IL FORO Contratti di locazione immobiliare

In copertina: l'immagine della copertina è tratta dalla collezione di piastrelle Milo Manara, Le stanze del desiderio di Del Conca - Faetano. ©Milo Manara Tiratura 5000 copie - Chiuso in tipografia il 31 maggio 2014. Tutti i diritti di traduzione, di riproduzione, di adattamento, totale o parziale con qualsiasi mezzo (compreso il microfilm) sono riservati. L'inoltro alla redazione di foto e notizie d'interesse per la pubblicazione s'intende gratuito. Il materiale inoltrato alla redazione non viene restituito anche in caso di non avvenuta pubblicazione. Il titolare del trattamento dei dati personali raccolti per uso redazionale è la Tre P Ceramiche srl.



## 80 PROGETTO diVINO Per angusta ad augusta



## 82 PROGETTO DI VITA Sicurezza on the road



## 84 SPORT Forum, To Live Sportcenter, Orange Fitnessclub

© TRE P CERAMICHE srl Editore  
Via della Maglianella, 127/131  
TEL. 06 66.41.62.02  
06 66.41.83.03  
Fax 06 66.41.83.42  
email: info@trepceramiche.it  
[www.trepceramiche.it](http://www.trepceramiche.it)

Publicazione trimestrale  
registrata al Tribunale di Roma  
al n°86 del 16 marzo 2010  
Dir. Resp. **Antonio La Spina**

Ideato da **Romina Munizzi** in  
collaborazione con **Massimiliano,  
Marco e Maurizio Puntorieri**

Progetto grafico  
ed impaginazione  
**Ilaria Sinibaldi**

Art Director  
**Romina Munizzi**

Editing  
**Rossella Spositi**

# Editoriale

di Antonio La Spina

**C**ogliere l'interesse di un pubblico sempre più diversificato significa regalare soluzioni dove i materiali, i nostri primi protagonisti, possano essere utilizzati liberamente, coerenti alla filosofia che da sempre *Materiali Progettati* vuole proporre.

Se da un lato la persistente crisi ci induce a mettere da parte la ristrutturazione ritenuta "non indispensabile", la bellezza delle nuove ceramiche che l'industria incessantemente continua a proporci, ci spinge a chiudere un occhio e ad entusiasmarci ancora una volta.

Rinnovare! È questa la parola magica che ci convince ad affrontare noiosi capitoli, leggi, impianti elettrici, domotica, ecc. e induce a distinguere gli elementi essenziali dai superflui. Come un ciclico succedersi di stagioni così un nostro bisogno interiore affronta ancora una volta l'esperienza che mette in gioco il nostro rifugio domestico in cui, come in una conchiglia, ci sentiamo protetti dal mondo esterno. È spesso dal bagno che si comincia, vuoi per vetustà degli impianti, vuoi per ridare spazio ad un ambiente che troppo a lungo è rimasto confinato in metrature minime, o semplicemente perché le ceramiche viste chissà dove sono troppo belle per rimanere fuori dalla nostra casa.

Recentemente ho avuto l'opportunità di viaggiare e visitare alcuni alberghi: I bagni sono ciò che mi ha maggiormente colpito. Ma quali sono le novità, quelle che ci inducono a desiderare nuovi spazi per la zona dedicata al benessere personale? Nei ricordi di qualche anno addietro erano onnipresenti accessori come i doppi rubinetti per acqua calda e fredda, i piccoli specchi appesi e la cassetta per lo scarico dell'acqua. Ebbene ormai fanno parte delle vecchie generazioni. Miscelatori, specchi che coprono l'intera parete, cassette incassate sono beni acquisiti che fanno parte del nostro quotidiano. Anche la doccia posta nell'angolino quasi nascosta fa parte nel nostro passato! In particolare ho constatato come nell'attuale siano proprio le moderne docce il vero cult dei nostri bagni, un elemento apparentemente semplice e alla portata di tutti. Sono proposte in soluzioni innovative, funzionali da un punto di vista tecnologico e accattivanti dal punto di vista estetico, in grado di soddisfare le più disparate esigenze. La doccia è diventata più grande e posta al centro della vista, protetta da un cristallo minimalista, rigorosamente neutro e con trattamento anticalcare. Il "bagno" la segue a ruota allargandosi ed evolvendo in ambiente wellness diventando il centro del proprio benessere. Non più la necessità di frequentare Spa organizzate, ma una doccia con cromoterapia e soffioni in grado di erogare in molteplici modi differenti il flusso dell'acqua. I piatti doccia assumono dimensioni maxi entrando in competizione con vasche idromassaggio. Altro elemento che di prepotenza entra nelle nostre case sono le nuove ceramiche che minano la sopravvivenza delle loro cugine di qualche anno fa. Queste ultime se pur continuando a svolgere funzionalmente il loro compito, poco possono contro le nuove texture più disparate, effetto legno, sabbia, tessuto ecc.; i colori metallizzati, ferro antico, ecc. fino ad arrivare ai grandi formati, impossibili da proporre in passato fa senza ricorrere alla storica pietra naturale.

A pag. 4 Grespania, nuova azienda in TreP Ceramiche, ci regala soluzioni sempre nuove che possono essere personalizzate dal gusto di colui che le reinterpreta nello spazio da progettare. Milo Manara entra anche lui prepotentemente nei nostri bagni grazie ad un accordo siglato con Del Conca, servizio a pag. 10.

Hanno collaborato a questa edizione  
**Loft Canova Studio, Anna Allegretti Valeria Bortolan,  
Emanuela Procacci, Maxxi Architettura, Roberto Giglio, Move,  
Maurizio Caligiuri, Mara Celani**

Si ringraziano per il materiale fotografico e notizie  
**Ceramica Bardelli, Clam, Dear, Del Conca, Fap Ceramiche,**

**Grespania, Gardenia Orchidea, Fincibec, Ceramica  
Galassia, Ceramiche Caesar, Rubinetterie Cristina,  
Mobilificio Badini, Mirage, Muzzi, Novellini,  
Pastorelli, Tavar**

Stampa **Gemmagraf srl** via Tor de Schiavi, 227  
00171 Roma - info@gemmagraf.it



# Nuove aziende in Tre P Ceramiche



# Grespania

L'innovazione, la qualità e il servizio sono da sempre i pilastri su cui si basa il prestigio di Grespania.

Dal 1976 il costante investimento e l'uso delle tecnologie più innovative nella produzione di pavimenti e rivestimen-

ti hanno visto l'azienda spagnola confermarsi leader mondiale nel campo.

L'innovazione sistematica nei processi di produzione e l'attenzione per i dettagli, con disegni versatili e moder-





ni, offrono ai clienti la garanzia della massima qualità unita all'impegno totale per la protezione dell'ecosistema: responsabilità e servizio di un'azienda all'avanguardia.

Attualmente Grespania dispone di due fabbriche, che utilizzano le ultime tecnologie e i processi più avanzati, dedicati alla produzione di pavimenti in gres porcellanato e rivestimenti in pasta bianca.

Oltre ai centri di produzione in Spagna, fedele al suo spirito globale, l'azienda possiede filiali anche in Francia, Italia, Paesi Bassi, Polonia, Regno Unito e Messico dotati di uno staff commerciale in grado di dare la più completa consulenza tecnica e commerciale ai nostri clienti. I prodotti Grespania vengono esportati in tutto il mondo.

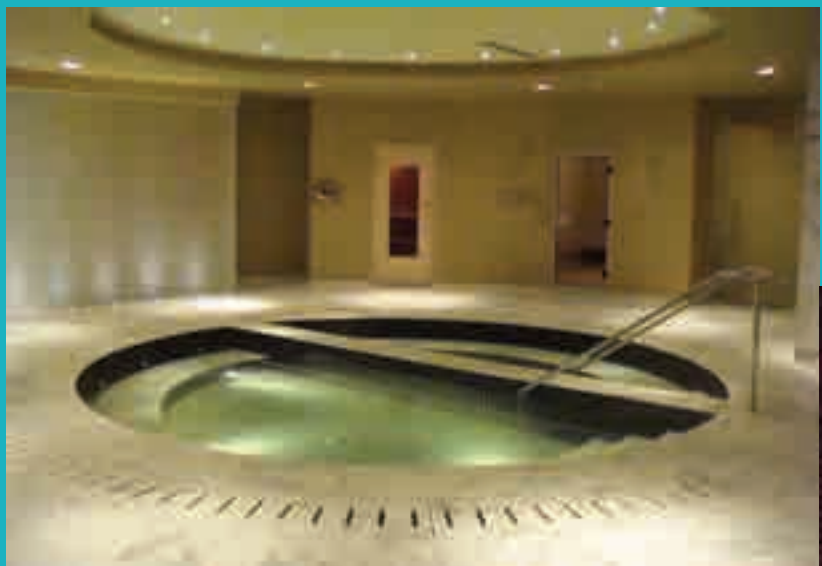
Grandi formati con finiture in cemento usurato e marmi preziosi fanno parte delle soluzioni per l'Interior Design; il Coverlam, le facciate ventilate, i pavimenti sopraelevati, i pavimenti in porcellanato tecnico, i pavimenti porcellanati in spessore 20 mm e la nuova tecnologia H&C presentata di recente in Cevisama, completano la scelta dei prodotti tecnici per l'edilizia, in grado di supportare la creatività dei migliori architetti.

La vocazione internazionale, la capacità di tradurre le ultime tendenze in design, di anticipare le richieste degli esperti del settore e i desideri dei clienti finali, hanno garantito a Grespania 30 anni di meritato successo.





# Muzzi





Da oltre 40 anni la Muzzi offre un servizio integrato ad alta specializzazione per la progettazione, costruzione, installazione e manutenzione di ogni tipo di impianto tecnologico, ponendo particolare attenzione a tutto ciò che ruota intorno al settore del benessere.

Per rispondere alla crescente esigenza di miglioramento della qualità della vita siamo specializzati nell'allestimento di centri benessere, bagni turchi, saune, idromassaggi, ponendoci sempre l'obiettivo di realizzare le aspettative del cliente.

La Muzzi rappresenta un modello esemplare di innovazio-

ne, continuamente proiettato al futuro e all'eccellenza qualitativa che fornisce risposte corrette e competitive a tutti i livelli che ha fatta riconoscere l'azienda come una delle realtà più accreditate del proprio settore. Ricerca ed aggiornamento continuo, rendono il gruppo forte, costante nella qualità del servizio e in grado di offrire le migliori soluzioni grazie all'utilizzo delle più moderne innovazioni tecnologiche. Il lavoro si fonda sulla fedeltà alla tradizione e sulla continua sfida verso il futuro per andare oltre i risultati raggiunti.

Responsabile del Lazio Marco Puggioni 3471128078





Materiali da collezione:

# Milo Manara: le stanze del desiderio

di Del Conca - Faetano

Due serie di decori ispirati alle seducenti figure di Milo Manara compongono la collezione "LE STANZE DEL DESIDERIO".

Nella prima i volti delle eroine più famose si alternano fra loro dove occhi, bocche e profili sensuali si rincorrono in un sapiente mix di colori e sfumature.

La seconda, piccante e spiritosa, è una vera e propria striscia di fumetti tratti dai viaggi fantastici e arditi della Gulliveriana.

Un pannello-quadro con una figura femminile a grandezza naturale, particolarmente intrigante e audace, arricchisce l'intera collezione.





VEDENDOTI COSI' ENORME E COSI' BELLA MI E' VENUTA L'IDEA. SARAI LO STRUMENTO DEL MIO TRIONFO.

















# JUSTLIFE: LA BELLEZZA DEL LEGNO, LA RESISTENZA DELLA PIETRA.



La nuova JustLife in ogni linea, nell'arredamento di Gardenia Orchidea riproduce l'impatto visivo del pavimento e del rivestimento in legno in nove tonalità di colore: uno stile elegante e versatile che dona morbida luce ai vostri spazi di vita, senza rinunciare alla praticità della ceramica.

## justlife



**GARDENIA  
ORCHIDEA**

Tel. +39 0536 849611 - [www.gardenia.it](http://www.gardenia.it)



CRISTINA

*reali emozioni*

serie **Beak** / design DanelonMeroni







# Loft Canova Studio





## ATTICO A FONTANA DI TREVÌ

Il percorso interno ed esterno dell'abitazione, che risulta estremamente intuitivo e continuo, è il vero protagonista del progetto che, organizzato ad anello rispetto alla chiostrina dell'edificio, porta l'osservatore a percepire in sequenza quinte architettoniche sempre diverse fino ad arrivare

nel grande terrazzo, vero e proprio palcoscenico, dove, attraverso una visione unica, si viene immediatamente attratti e condotti direttamente nel viaggio della storia di Roma antica, con i più importanti monumenti e le sue quinte murarie circostanti che "ci raccontano" il passato.

La semplice struttura originaria viene celata all'interno della nuova pelle che si materializza nella boiserie, utilizzata come mezzo per ritmare lo spazio, e valorizzata da una mirata illuminazione.

Il bagno, adiacente alla stanza da letto, è il centro radiale del superattico, realizzato su forme ondulate, di Gaudiana memoria, rivestite da mosaico con tessere da 1 cm, la cui esecuzione ha richiesto una particolare attenzione, si estendono come una macchia, sia nello spazio interno della zona notte che sulla pavimentazione esterna del terrazzo, senza soluzione di continuità tra interno ed esterno.











## MUSEO DEI SOGNATORI A VIA MARGUTTA

La linea curva si può considerare il leitmotiv dell'intero intervento: si ritrova nella forma della scala in acciaio e vetro, nei segni della scala in marmo firmata da Tommaso Cascella, così come nell'andamento curvilineo del rilievo sulle porte delle stanze e nei light box di Matteo Basile. Gli elementi architettonici e quelli figurativi si confrontano in un gioco di riflessi che sembrano svelare le diverse anime dello spazio. Non si è trattato di un mero intervento di ristrutturazione edilizia, ma della creazione di un luogo che incarni anime e funzioni differenti: ora spazio ricettivo, ora sito espositivo, ora luogo di espressione architettonica, ora posto per perdersi nel sogno, ora ambiente da cui essere attratti e meravigliati. Lo studio del progetto è passato attraverso la valutazione e la definizione di ogni singolo dettaglio facendo dialogare elementi eterogenei e apparentemente diversi tra loro. *Diego D'Agostino* è il referente vendite presso Tre P ceramiche



### **LOFT CANOVA DI PASQUALE PIROSO**

*Loft Canova* svolge attività di progettazione mirando ad approfondire, attraverso continue ed appassionate ricerche, l'universo dell'arte in generale, quale basilare e imprescindibile riferimento a cui qualsiasi progetto di qualità, che sia un edificio o un semplice oggetto di arredo, debba indirizzarsi.

L'intento progettuale del *Loft Canova* è finalizzato alla continua ricerca di una architettura da vivere: il calore e l'interpretazione di come si usa uno spazio interno e di come lo si arreda per poterlo vivere.

Il team non prescinde dalla assidua ricerca sull'utilizzo di materiali innovativi, realizzando prototipi che qualificano e garantiscono la soluzione dell'oggetto, ma anche nell'affinamento dello stesso, una volta inserito nello spazio

architettonico progettato per l'ambiente dove sarà vissuto. Architettura e arte si fondono, completando così il progetto, lo caratterizzano e danno spessore agli elementi verticali degli ambienti da vivere. La presenza all'interno dello studio di uno spazio artistico, dedicato alla ricerca e sperimentazione pittorica, arricchisce ogni progetto. Vengono segnalate, sia la pubblicazione sulla rivista AD, di Agosto 2009, della realizzazione di interni in un prestigioso edificio ubicato sul Pontile di Santa Margherita Ligure, che una serie di interventi per una trasmissione di canale 418 di SKY.

Arch. Pasquale Piroso, Arch. Aldo Saraco, Arch. Roberto Giglio, Arch. Mariavittoria Squillacioti, Arch. Luana Rocchetti, Geom. Guido Giglio





VERSE



CERAMICHE  
• CÆSAR •  
LA CULTURA DELLA MATERIA  
[www.caesar.it](http://www.caesar.it)



LIFE



# Anna Allegretti Valeria





# Bortolan



## PIZZERIA IL SECCHIO E L'OLIVARO

Ristrutturazione di un locale commerciale adibito a pizzeria.

L'intervento ha trasformato gli ambienti interni del vecchio negozio adeguandoli alle funzioni della pizzeria. La sala interna su due livelli è visibile dall'esterno da tre vetrine a tutta altezza, una quarta vetrina invece inquadra il forno a legna e la zona di lavorazione, elevando un'area di servizio, ad attività fulcro del locale, visibile da tutti i passanti di via del Porto Fluviale.

La scelta dei materiali è stata guidata dalla volontà di creare un ambiente minimal ma allo stesso tempo gradevole per chi vuole gustarsi un'ottima pizza!







## UFFICI VIA DONIZETTI

Ristrutturazione di un palazzetto degli anni 40 adibito ad uffici. L'intervento ha modificato completamente la struttura dell'immobile, ripensando tutti gli ambienti interni ed esterni, compreso lo spostamento del vano scala interno ed inserimento di un ascensore panoramico. La scelta dei materiali si è basata su una ricerca estetica che riportasse la struttura ad un aspetto semplice, elegante ma comunque di prestigio.

*Diego D'Agostino* è il referente vendite presso Tre P ceramiche



### VALERIA BORTOLAN

Valeria Bortolan è nata a Roma nel 1981, si è laureata all'Università di Roma Tre nel 2007 ed ha lavorato fino al 2011 per studi privati. A gennaio 2012 inizia la libera professione, occupandosi sia della progettazione che della direzione lavori; collabora anche con altri professionisti, in particolare con l'arch.

Anna Allegretti, con la quale, insieme ad altri architetti, fondano nel 2013 "Architettura Fatta in Casa", uno spazio creativo a Testaccio per eventi d'arte, design ed architettura. Ha collaborato con professori universitari e presentato l'evoluzione di un progetto architettonico a giovani studenti che si affacciano al mondo del lavoro. Ad oggi sta seguendo diversi cantieri nell'ambito del territorio romano.



### ANNA ALLEGRETTI

Anna Allegretti è nata a Siena nel 1976, si è iscritta all'albo dei geometri nel 2002, si è laureata in Architettura all'Università di Roma 3 nel 2012 ed iscritta all'ordine degli Architetti nel 2013. Ha collaborato con studi di architettura di Pisa e Siena fin dal 2000, occupandosi principalmente di progettazione architettonica, restauro e direzione lavori. Nel 2003 si trasferisce a Roma dove collabora con

studi privati, occupandosi di progettazione esecutiva, progettazione urbanistica e direzione lavori, e con altri professionisti, in particolare con l'arch. Valeria Bortolan, con la quale segue la progettazione, la direzione lavori ed artistica di progetti di ampliamento e di riqualificazione.

Insieme ad altri architetti, fonda nel 2013 "Architettura Fatta in Casa", uno spazio creativo con sede nel quartiere di Testaccio per eventi d'arte, design ed architettura.





# Emanuela Procacci



## TERRAZZA SUL PARCO

L'esigenza di sperimentare nuove strade per far entrare la natura all'interno delle mura domestiche è il motore della progettazione di un terrazzo di mq160 di un attico realizzato a Roma. Ecco allora che questo spazio esterno diventa il tramite della casa verso il parco.

L'idea diventa tratto, poi progetto, e infine realtà, per creare uno spazio esterno unico, pensato e realizzato con arredi: poltrone e divani, tavoli e sedie, lettini prendiso-

le, vasi, scelti per rendere emozionale questo ambiente; colori naturali e piante secolari come l'ulivo e il limone, per armonizzare ed emozionare chi lo vive, mantenendo la funzionalità, di questo splendido terrazzo realizzato a nord-est della città di Roma, alle porte del nuovo Centro commerciale Porta di Roma.

Gli arredi studiati nei dettagli sono rigorosamente pensati e ideati per soddisfare il cliente e realizzare un pro-



getto di qualità, valore estetico e coerenza stilistica con l'appartamento. Il progetto di questo spazio è quindi una finestra sul parco che circonda la casa e vive con esso in simbiosi, c'è un continuo scambio di emozioni, colori e sensazioni, che passano dal parco alla casa attraverso il terrazzo. Due grandi vetrate scorrevoli creano continuità tra il soggiorno dell'attico e la terrazza e fanno da cornice alla maestosa vista sul "Parco delle Sabine".

Il panorama incantevole che va dal Monte del Terminillo ai Castelli Romani fa da sfondo alla nostra terrazza ed è stato determinante nella scelta degli arredi prevalentemente bassi e piante di modesta altezza.

Spicca l'installazione di una vasca con un ulivo secolare intorno al quale è stata posta un'area relax e conversazione molto accogliente, affidata ad un divano e due poltrone in moduli componibili in fibra sintetica.

L'opportuna illuminazione dal basso della pianta contribuisce a creare un'atmosfera calda e rilassante.

Altro elemento caratterizzante del progetto è la mini spa TEUCO con idromassaggio. Emozione, equilibrio, percezione, integrazione, sono i pilastri di questa filosofia progettuale.





### EMANUELA PROCACCI

Interior design (Perugia 1967) collabora attualmente con un gruppo di architetti ed interior design di recente formazione G.P.D. Group, accomunate dalla passione per l'allestimento, la scenografia, l'architettura degli interni ed il design. Ha maturato la sua esperienza prima con il tirocinio e poi intraprendendo l'attività autonomamente, specializzandosi in diversi ambiti della professione, e sviluppando creatività e passione per il la-

voro e continuando sulla strada della ricerca artistica e dei materiali. La creatività la passione e l'attenzione per le tendenze della moda ha caratterizzato le realizzazioni dei suoi progetti. Interesse e attenzione per i temi della natura la portano ad uno studio costante dei materiali come strumento per realizzare ambienti in armonia con l'uomo. Si occupa di interventi di ristrutturazione residenziali, di progettazione del verde per terrazze e giardini, e la progettazione e la realizzazione di diversi showroom a Roma e in Italia. L'obiettivo è indagare sulle potenzialità che l'architettura ha nell'interpretare la vita quotidiana e i suoi mutevoli bisogni, per creare nuovi spazi in armonia, accoglienti, vivibili e capaci di emozionare.



*Diego D'Agostino* è il referente vendite presso  
Tre P ceramiche





# DESERT



[www.fapceramiche.it](http://www.fapceramiche.it)

[info@fapceramiche.it](mailto:info@fapceramiche.it)



**FAP**  
CERAMICHE  
Il bello rimane, la luce cambia

# MATERIALI PROGETTATI

PERIODICO DELLA **TRE P CERAMICHE** AL SERVIZIO DEI PROGETTISTI



SHOWROOM APERTO DAL LUNEDÌ AL SABATO  
9.00-13.00 15.30-19.30

ROMA - VIA DELLA MAGLIANELLA N. 127/131  
USCITA 1 G.R.A. DIREZIONE ROMA CENTRO  
(ZONA AURELIO)

TEL. 06.66.41.62.02-06.66.41.83.03  
FAX 06.66.41.83.42

[www.trepceramiche.it](http://www.trepceramiche.it) - [archi@trepceramiche.it](mailto:archi@trepceramiche.it)



# MAXXI

## ETTORE SPALLETTI - UN GIORNO COSÌ BIANCO, COSÌ BIANCO ROMA 13 MARZO - 14 SETTEMBRE 2014

a cura di Anna Mattiolo

Tre mostre in tre importanti musei italiani, MAXXI, GAM di Torino e MADRE di Napoli, per celebrare uno dei protagonisti dell'arte italiana del nostro tempo e raccontarne la varietà e la complessità. È questo il senso del progetto congiunto *Ettore Spalletti - Un giorno così bianco, così bianco*, innovativo anche per la sinergia dei tre musei. Apre la trilogia il MAXXI, dove fino al 14 settembre sono esposte 11 opere recenti pensate per il museo come una unica grande installazione, in una sorta di osmosi tra bidimensionale e tridimensionale. Ettore Spalletti nell'arco di quarant'anni ha attraversato alcuni dei momenti più significativi della storia dell'arte internazionale, sviluppando un linguaggio originale, capace di mettere in dialogo

contemporaneità e classicità. Il desiderio dell'artista è quello di toccare tre luoghi distanti tra loro, i tre musei, in un solo momento, come un'unica mostra declinata in tre sale ideali in tre città diverse. I tre percorsi espositivi sono concepiti dall'artista in stretto dialogo con gli spazi, raccontando ogni aspetto della sua opera, dalla pittura alla scultura alle installazioni ambientali, all'interno di percorsi espositivi non cronologici ma legati alla suggestione provocata dalle opere.

Per scelta dell'artista è la riproduzione fotografica in bianco e nero di un'opera storica che accoglie il visitatore all'ingresso della mostra al MAXXI. In una delle sue prime mostre a Pescara dal titolo *E porgere, chissà da qua-*

**Ettore Spalletti**, Foto: Azzurra Ricci





*le tempo, quanto rimane vivo* (1976), l'artista aveva sostituito due pietre dell'antico pavimento del Bagno Borbonico, con due calchi in gesso di colore rosa e celeste. Per tutta la durata della mostra, l'artista sarebbe tornato a spolverare la superficie depositando il pigmento tutto intorno. La foto mostra le mani dell'artista che sembrano accarezzare una superficie polverosa. La stessa immagine si ripete nei tre musei a legare, come un filo rosso, le tre mostre. Nella mostra al MAXXI, Spalletti si appropria dello spazio componendo un percorso costruito dai suoi lavori più recenti, che ci accompagnano in un andamento musicale, fatto di accordi cromatici, pause e silenzi che riuniscono tutte le opere in un'unica orchestrazione.

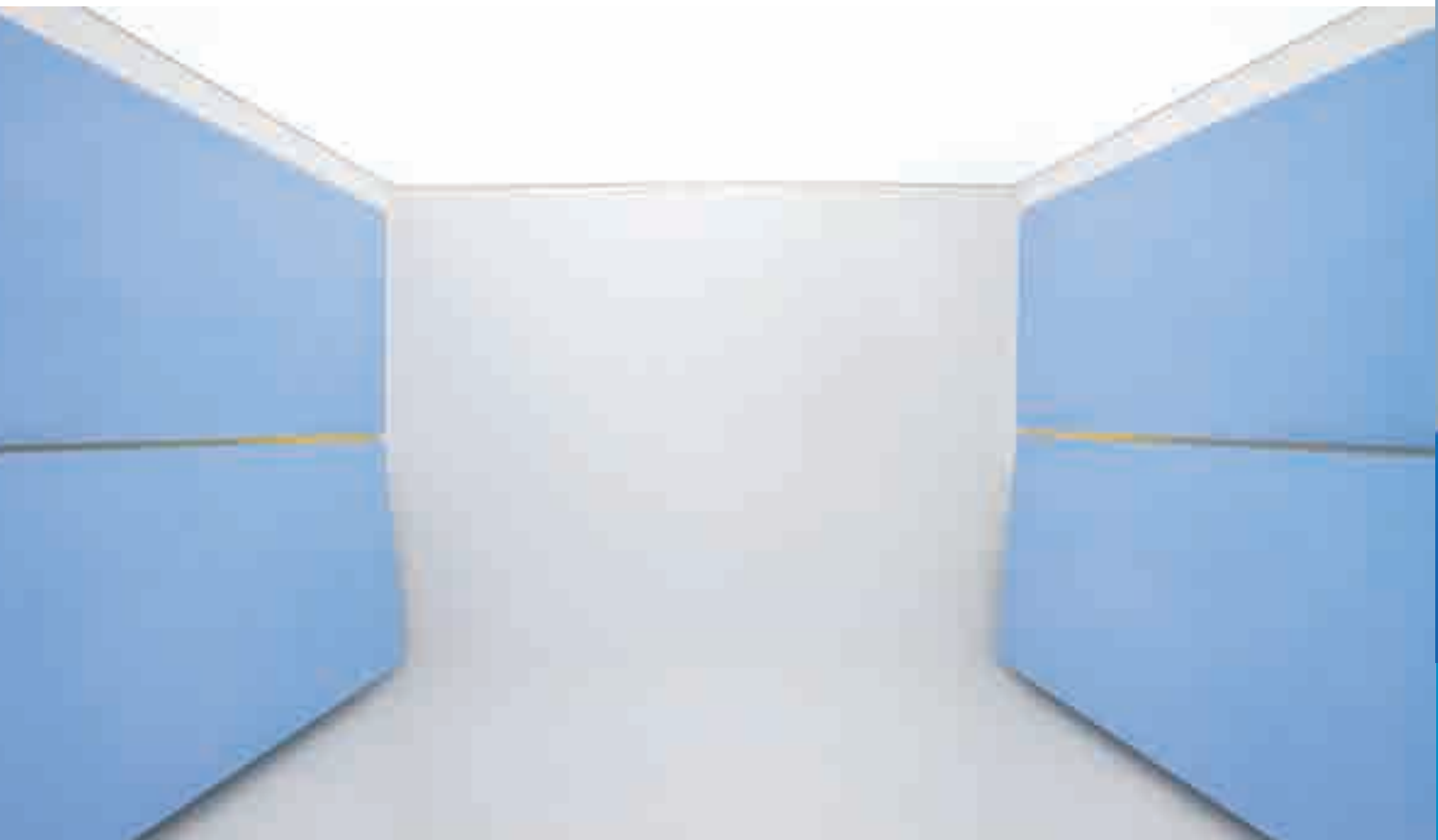
Le opere si pongono in relazione costante con l'architettura che le ospita conducendo il visitatore attraverso un'esperienza visiva avvolgente, in cui il colore attraversa lo spazio come un respiro. Sulle pareti della sala, il colore si muove lungo tavole di grande formato come le *Parole di colore* tutte realizzate nel 2011, quadri in cui la pittura sembra muoversi, instabile, rarefatta. Spalletti tocca

**Sala delle feste**, 1998 Musée de Strasbourg, Strasburgo, 1998 Foto: Attilio Maranzano



**A casa di...**, 2000 Foto: Werner J. Hannappel





**Stanza, orizzonte**, 2010 foto: Mario Di Paolo



**Stanza azzurra. Dedicata a mio fratello, che amava gli azzurri**, 2006 foto: Mario Di Paolo



**Sala delle feste**, 1998 Musée de Strasbourg, Strasburgo, 1998 Foto: Attilio Maranzano

**Rosa, fiore di pesco**, 2009 Foto: Werner J. Hannappel



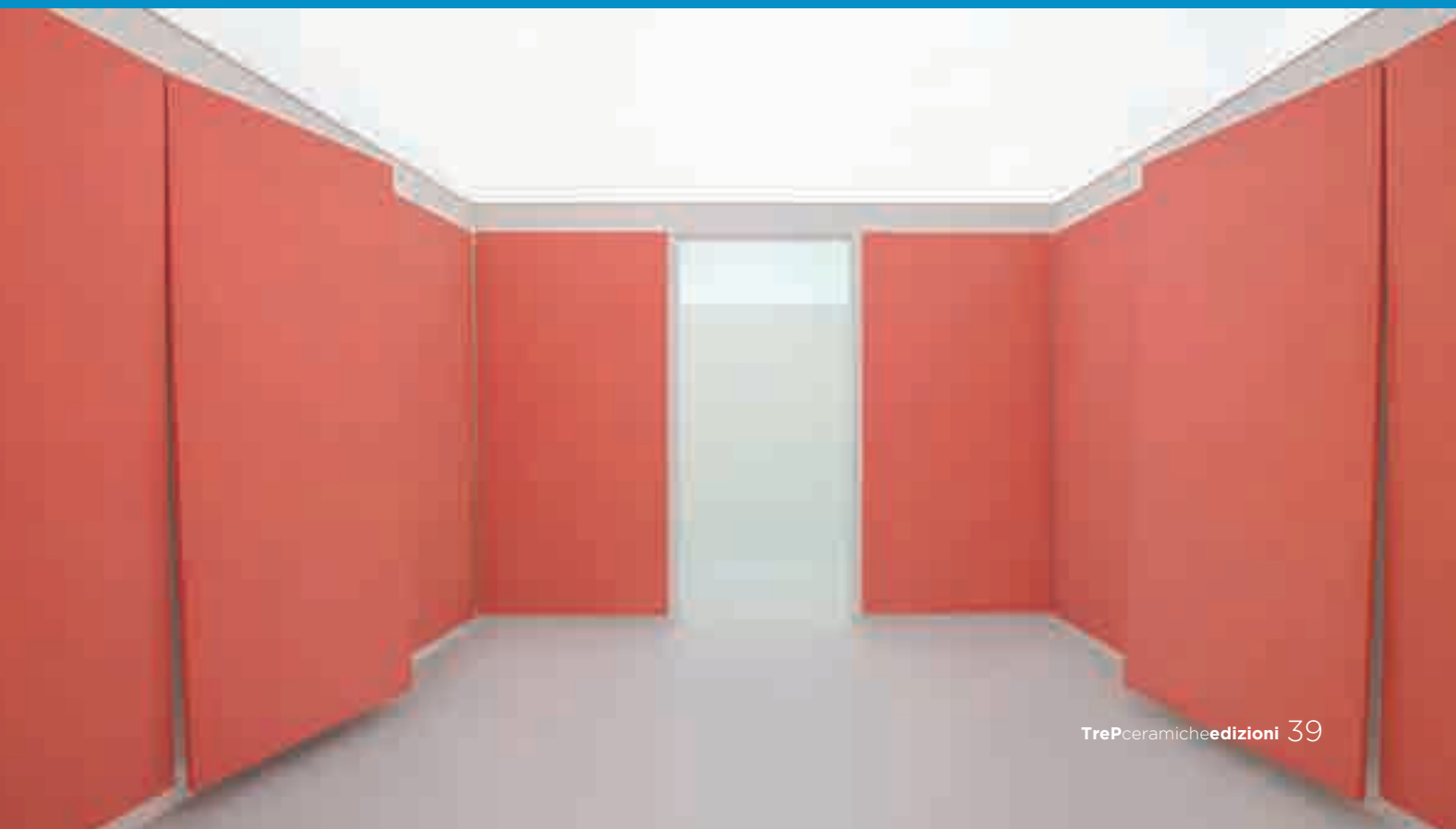


**Angelo astuto**, 2003 Foto: Jörg Hejkal

tutti gli elementi architettonici, dal pavimento, su cui il colore si adagia come un orizzonte con *Voce bassa* (2014) una distesa inclinata di azzurro, alle *Colonne sole* (2014), grandi apparizioni, un omaggio all'architettura e alla bellezza del paesaggio italiano, fino alla centralità di una scultura assoluta, in cui il visitatore è invitato a entrare.

Al centro della galleria campeggia infatti l'opera che dà il titolo al progetto delle tre mostre: *Un giorno così bianco, così bianco* (2014). Un volume di quattro metri per lato che contiene 11 quadri bianchi a dimostrare quanto la pittura dell'artista sconfini continuamente nella scultura e viceversa.

**Stanza, rosso porpora** 2010, foto: Mario Di Paolo





## GAETANO PESCE - IL TEMPO DELLA DIVERSITÀ 26 GIUGNO - 5 OTTOBRE 2014

a cura di Gianni Mercurio

Per tutta la vita ha teorizzato la diversità, la casualità, l'abbattimento delle barriere tra discipline, la libertà dal conformismo e dalla prevedibilità, ha progettato oggetti ispirati alle persone che rispecchiano l'imprevedibilità della vita, elogiando il difetto e l'errore: è Gaetano Pesce architetto, designer, artista di fama internazionale cui il MAXXI presieduto da Giovanna Melandri dedica dal 26 giugno al 5 ottobre 2014 la mostra *Gaetano Pesce. Il tempo della diversità* a cura di Gianni Mercurio e Domitilla Dardi curatrice per il Design del MAXXI Architettura diretto da Margherita Guccione.

Una grande mostra realizzata grazie al contributo di Eni, che ripercorre il percorso creativo di Pesce dalle origini alle ultime ricerche. Il cui filo conduttore sono i temi della creatività e dell'opera d'arte come commento aperto della realtà, tratto distintivo del suo pensiero e della sua produzione artistica. In mostra disegni, bozzetti, schizzi, modelli originali e oggetti in scala al vero, a sottolineare l'aspetto ideativo e concettuale dei progetti di Pesce. In un itinerario che rende il visitatore protagonista, coinvolgendolo nella scelta di sette percorsi tematici che guidano nella storia della produzione dell'autore: Non standard, Persona, Luogo, Difetto, Paesaggio, Corpo, Politica. La mostra, che all'interno del museo

**Gaetano Pesce** Organic Building, 1989, Osaka (Giappone) a sinistra  
**Gaetano Pesce** Sunset in New York - re edition 2012





courtesy Gaetano Pesce Studio

**Gaetano Pesce** Pratt Chair, 1983

occupa tutta la Galleria 1 al piano terra, è caratterizzata in una prima parte da un allestimento costruito con un sistema di 40 pannelli mobili, che raccontano attraverso diverse espressioni il lavoro di Pesce dagli anni Sessanta ad oggi. Il tema della diversità, sotteso a tutta l'esposizione, si esprime infatti nell'idea di un allestimento in divenire, in cui il pubblico viene guidato a una lettura sempre diversa della mostra, espressa di volta in volta nella disposizione casuale e variabile dei pannelli.

La seconda parte è pensata in contrapposizione a quella precedente: dalla foresta dei pannelli semoventi, simile a un labirinto, si passa a una sala di più ampio respiro in cui è protagonista una singola opera: una video installazione pen-

sata e realizzata appositamente per il MAXXI, che ha per protagonista il Tempo.

Sulla piazza esterna campeggia invece la versione gigante della Up 5&6, la poltrona/icona a forma di donna, creata da Gaetano Pesce nel 1969 per denunciare la condizione femminile. La grande seduta, detta Donna e anche Mamma, concentra in sé molti dei temi ricorrenti nella produzione dell'autore, tra cui il legame con il corpo e l'aspetto performativo. Uniti a un significato recondito di grande intensità: un monito alla condizione femminile nel mondo. Up 5&6 rappresenta il modo di Pesce di fare arte partendo dal reale e per la vita reale, e nella sua versione gigante che ben dialoga con lo spazio del MAXXI, vuole creare un luogo di rifles-



sione in cui trattare questo tema ancora drammaticamente attuale. "Sono orgoglioso di esporre il mio lavoro al MAXXI – dice Gaetano Pesce - istituzione culturale nella capitale del mio Paese. L'esposizione comprende opere del passato, del presente e opere fatte in occasione di questa mostra, come le due installazioni, una dedicata al Tempo, che nel suo scorrere è sempre diverso, a differenza di come viene normalmente concepito, l'altra dedicata a una poltrona che compie oggi 45 anni dalla sua prima edizione. Questa seduta, che metaforicamente lega con una catena un corpo femminile ad una palla, l'avevo concepita per denunciare la condizione di prigionia a cui la donna è condannata dai pregiudizi maschili. La poltrona sarà installata nella piazza del Museo, in una nuova versione macroscopica alta 7 metri e al suo interno una serie di questioni sulla condizione della donna nel mondo e uno speciale tributo a Malala Yousafzai e al suo coraggio.

Scopo di questa mostra, che si interroga sulla condizione contemporanea della donna, è anche quello di affermare la necessità della multidisciplinarietà del lavoro artistico di oggi, così come lo era nel passato: penso a certi artisti del nostro Rinascimento, che sono riusciti a dimostrare che non esistono barriere tra le diverse forme dell'arte".

"In un museo attento all'innovazione come il nostro - dice Margherita Guccione, Direttore MAXXI Architettura - l'impegno creativo di Gaetano Pesce rappresenta una ricerca continua e costante nel linguaggio, nei risultati formali e nei modi di produrre. Multidisciplinare e anticonvenzionale, la mostra che vede lavori dagli anni 60 ad oggi è arricchita da due installazioni site specific. Concepite appositamente per gli spazi del Museo, le due nuove opere confer-

courtesy Gaetano Pesce Studio



courtesy Gaetano Pesce Studio

**Gaetano Pesce** Silicon Carpet, 2001

mano l'intenzione del MAXXI di essere un centro vitale di produzione culturale.

"La mostra si incentra sul senso della diversità come cambiamento e trasformazione. – dice Domitilla Dardi curatrice della mostra - Più che proporre uno schema rigido di lettura del lavoro di Pesce, che da decenni teorizza il caos creativo e l'abbattimento delle discipline, si è preferito raccontarne l'opera attraverso parole-chiave e un allestimento mobile, mutevole nel tempo. Il risultato è un itinerario sempre diverso dove ognuno è libero di muoversi tra oggetti che volutamente non sono accondiscendenti e consolatori, non mistificano la caducità delle cose, ma la mostrano in tutta la sua emozionante verità".

"Pesce ha fatto coincidere la domanda di diversità che si registra nel nostro tempo con il tema dell'utilità sociale, che egli estende all'indagine metodologica dei nuovi strumenti di produzione. – dice Gianni Mercurio curatore della mostra - Questo spiega perché la sua ricerca si è sviluppata sondando le necessità dell'individuo, le nuove tipologie costruttive e le logiche di trasformazione culturale, etiche, economiche e politiche, per poi elaborare teorie che hanno avuto e stanno tuttora avendo riscontri sorprendenti".

**Gaetano Pesce** Dalila Chair prototype, 1980 pagina a fianco  
**Gaetano Pesce** UP, 1969







**Novellini**  
DESIGN

[www.novellini.com](http://www.novellini.com)

## NUOVA SERIE **REVOLUTION**

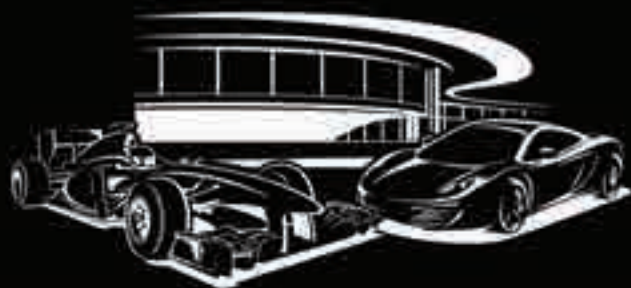
LA CABINA DOCCIA CHE RIVOLUZIONA IL TUO BAGNO

Con questo innovativo sistema, Novellini ti dà la possibilità di rinnovare il bagno in pochissimo tempo e senza interventi di muratura. Potrai valorizzare la zona in cui prima c'era una vasca, una cabina o i sanitari. Tutto con il solo aiuto del tuo idraulico di fiducia.

REVOLUTION sarà la cabina doccia di riferimento del 2014.



Saremo presenti al **SALONE INTERNAZIONALE DEL BAGNO**  
Pal. 24, Stand A07 - A11 - Fiera MESSINA - RHO - 08/13.04.2014



McLAREN TECHNOLOGY CENTRE  
OFFICIAL PARTNER



Collezione Venezia



# Istituto Pantheon

L'ISTITUTO PANTHEON Design & Technology si è costituito a Roma più di quarant'anni fa come Ente di Alta Formazione e si è affermato oggi come Istituzione di livello universitario. Ha sempre avuto sede in edifici storici prestigiosi collocati nel cuore di Roma: dal 1969 a piazza de' Caprettari in Palazzo Lante, in via delle Botteghe Oscure e attualmente in via di Ripetta in un edificio del '600, che fa parte del sistema del Tridente Sistino. In ragione di ciò il progetto d'inserimento delle attività formative in contesti così particolari ha rappresentato ogni volta una sfida progettuale, dato il sistema di vincoli imposto dalle normative. La sede attuale presenta una serie di elementi rilevanti dal punto di vista storico-artistico, tutelati dalla L. n. 1089 del 01/06/1939: a cominciare dall'affresco nella hall d'ingresso, attribuito alla scuola di Pietro da Cortona, fino ai solai in legno cassettonati e decorati e alla boiserie realizzata in alcuni ambienti con la tecnica del trompe l'oeil.

Tutto ciò ha condizionato le scelte progettuali relative soprattutto alla realizzazione dei nuovi impianti. L'impianto d'illuminazione ha dovuto prevedere una canalizzazione

esterna, collocata oculatamente in modo da avere il minimo impatto possibile. Per assicurare un illuminamento medio adeguato degli ambienti destinati ad aule e laboratori sono stati installati corpi illuminanti sospesi alle travi principali dei soffitti, in sostituzione di antichi e grandi lampadari in ferro. L'impianto di riscaldamento esistente, che utilizza grandi termosifoni in ghisa, è stato integrato - data l'altezza degli ambienti di circa sei metri - da lampade a raggi infrarossi, alloggiata nei corpi illuminanti, atte a migliorare le condizioni microclimatiche interne e a concentrare il calore nella parte bassa degli ambienti. La struttura in muratura portante dell'edificio che ospita la sede dell'Istituto ha condizionato la destinazione d'uso dei singoli ambienti. Le sale principali sono state adibite ad aule e a laboratori, mentre gli spazi riservati alla direzione, segreteria, servizi igienici, archivio e biblioteca sono stati collocati nella zona articolata su due livelli. I servizi igienici inoltre hanno l'affaccio in un cortile secondario. Le aule sono tutte collegate tra loro da grandi porte con architravi in travertino, che permettono, in occasione di eventi, di circolare liberamente da un ambiente all'altro.







*The*  
**Kennedy Hotel**  
*Roma*



“Il nostro obiettivo è di conferire sempre un giusto valore ai nostri ospiti”

Via Filippo Turati 62/64 - 00185 Roma  
tel 064465373 - fax 064465417  
[www.hotelkennedy.net](http://www.hotelkennedy.net)  
[info@hotelkennedy.net](mailto:info@hotelkennedy.net)



MOBILIFICIO BADINI  
V. SETTEVENE PALO 7/9  
CERVETERI (RM)  
T 06 9943998 - 06 9953439  
F 06 9953112  
E info@mobilibadini.it



# Roberto Giglio

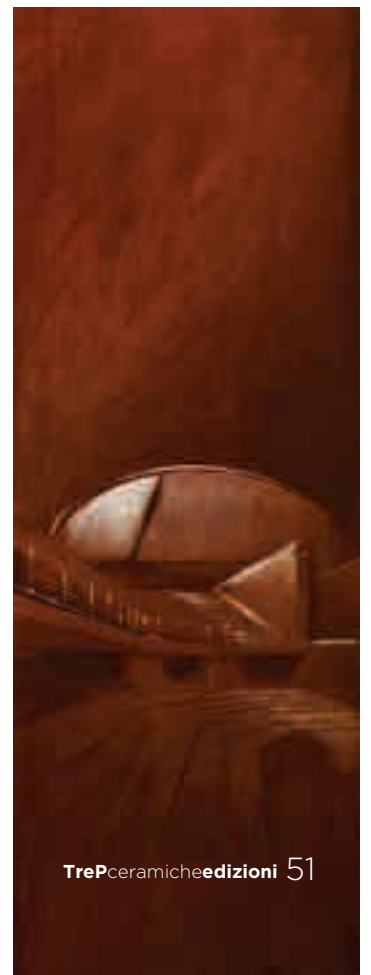
Roberto Giglio nasce a Badolato in Calabria. Si forma a Roma, dove si laurea in architettura. Durante gli studi universitari, l'incontro con il pittore spagnolo Pedro Cano, che diventerà suo maestro, sarà fondamentale per la maturazione della sua sigla artistica.

La pittura di Roberto Giglio è narrazione e concentrazione di memoria immaginativa. Passando dalla figura all'informale, utilizza il bianco della luce per decostruire

volti e architetture. Il suo lavoro esprime un senso di mistero e sospensione. Attraverso visioni incantate e surreali, la sua tecnica elabora un lento passaggio filtrato nella memoria, antidescrittivo e poetico. Pittura espressa come un viaggio nella poesia dei luoghi, percorsi e vissuti camminando lentamente, osservando ed ascoltando sempre ciò che appare ombra e luce.

Attualmente vive e lavora tra Badolato e Roma.









# MOVE OFFICINE DEL CAPPELLO



Move - Officine del cappello nasce dall'idea di Massimiliano Amicucci di fondere la lunga esperienza cinematografica e teatrale con la sperimentazione moderna.

Dopo aver completato gli studi artistici parte per Londra dove perfeziona la conoscenza della lingua lavorando in varie realtà. Nel 1984 inizia la sua avventura lavorativa presso un importante laboratorio artigianale di costumi teatrali a Roma, dove apprende ed eredita gli insegnamenti dei grandi maestri cappellai. Si specializza nelle realizzazioni di cappelli ed accessori per il costume cinematografico, teatrale ed operistico.

Per tutti questi anni collabora con moltissimi costumisti del calibro di Piero Tosi e di premi Oscar come Milena Canonero, Sandy Powel, Gabriella Pescucci, Maurizio Millenotti. Partecipa alla realizzazione di costumi per film come "Il paziente inglese", "Moulin Rouge", "Il gladiatore", "Dracula", "The passion", "Il mestiere delle armi", "Maria Anto-

nietta", "I pirati dei caraibi" e "Gangs of New York" per citarne solo alcuni. Nel 2008 riceve un importante premio intitolato "Una vita professionale per il cinema" presso gli studi di Cinecittà a Roma quale contributo professionale svolto negli anni.

Nel 2010 crea il marchio "MOVE Officine del cappello", dall'idea di fondere la conoscenza storica, artistica e artigianale dei cappelli CINEMATOGRAFICI e TEATRALI con l'espressione moderna della MODA. La bellezza ed artisticità dei cappelli Move viene premiata anche a livello internazionale: nel 2012 è tra i vincitori del concorso internazionale Who's on Next promosso da Vogue Italia, Pitti Immagine Uomo e AltaRoma. I cappelli Move vantano elevata qualità di materiali e vengono realizzati esclusivamente a mano, con circa 50 fasi di lavorazione per pezzo, secondo le antiche tradizioni dei maestri cappellai. I materiali di pregio utilizzati sono naturali al 100% come feltro di pelo di



coniglio, di castoro, di lepre, pelle, lane naturali e tessuti di ottima qualità. Move come "Movies" rievoca l'origine cinematografica del lavoro svolto dal creatore dell'azienda ed al contempo è sinonimo di "Movimento" come la continua evoluzione della personalità. Officine del cappello richiama l'alta artigianalità del prodotto e la plasmabilità dei materiali, attuando l'idea del vero "Made in Italy". Oggi Move- Officine del cappello continua la sua tradizionale attività nel campo del costume Cineteatrale ed al tempo stesso usa la propria competenza come sperimentazione nella creazione di linee di cappelli ed accessori Moda. PERSONALIZZAZIONE: I cappelli possono essere anche IDEATI e CREATI su richiesta dei clienti.

[www.moveroma.it](http://www.moveroma.it)





  
**DEAR**<sup>®</sup>  
soluzioni per infissi

Via Tiburtina, Km. 22,300 00011 Tivoli Terme (Roma)  
tel. 0774 354467 fax 0774 354469  
[www.dearsrl.com](http://www.dearsrl.com) [info@dearsrl.com](mailto:info@dearsrl.com)



# SOLUZIONI PER INFISSI

Poter essere protagonisti diretti nell'arredare uno spazio abitativo è per noi una vera missione. Aiutare a scegliere una porta o una finestra o il disegno di una scala o il materiale più consono per un infisso di sicurezza, non sono semplici dettagli che possono essere lasciati al caso.

Ecco perché la nostra visione del lavoro è fortemente caratterizzata dallo studio e dalla progettazione ed anche dalla disponibilità a costruire un percorso collaborativo con i nostri clienti. Siamo sempre pronti a metterci in gioco per poter realizzare le tue idee e rendere concrete le tue fantasie.



I PARTNERS

**ECOMET**  
GRATE E FERUGINE BLINDATE

  
**METALMECCANICA UMBRA**

 **PIOLIRAMO**  
La Sicurezza in Legno

**imip**  
PETRECCA

pro-cord  divisione scale



# Parco Residenziale Poggetto

Il Parco Residenziale Poggetto è situato a Sud di Roma, tra le Vie Ardeatina e Laurentina, appena fuori il Grande Raccordo Anulare.

La zona è ben collegata con il centro città e il buon livello di servizi pubblici è in continua espansione. Sono facilmente raggiungibili a piedi dalle residenze le scuole, un piccolo centro commerciale, negozi di vario genere e centri sportivi.

La tranquillità dell'area, le attenzioni progettuali alla qualità della vita rendono il Parco Residenziale Poggetto un piccolo "ecosistema" lontano dal caos metropolitano. Nel Parco Residenziale Poggetto ogni esigenza abitativa è soddisfatta grazie a tipi di residenze diverse per dimensioni e caratteristiche. MATERIALI E FINITURE Requisiti

prestazionali elevati dei materiali e degli involucri sono richiesti tanto dalle normative vigenti quanto dal buon senso. L'innovazione in questi campi è volta al contenimento energetico, a fronte di maggior offerta di prestazioni, per migliorare la qualità della vita.

**PAVIMENTI E RIVESTIMENTI** Pavimenti interni in gres porcellanato in pasta compatta e dura, formato 60x60 rettificato, creato con i migliori caolini, inattaccabile e gradevolissimo. Rivestimenti in gres porcellanato lucido e bocciardato per i bagni con profili cromati. Rivestimenti esterni in gres porcellanato a tutta massa, formato 30x60, con effetto ruvido. Pietre e materiali naturali per le finiture esterne, per le scale condominiali, lastroni di pietra per i camminamenti nel verde.





**OPERE DI PITTURA** Tinteggiature interne a tempera eseguite in tre mani successive, con tinte lavabili e rifinite con velature e nebulizzati lucenti nei colori del sole, nelle zone giorno. Trattamenti protettivi per tutti i materiali porosi, legno e pietra, antiruggine e verniciature a polveri per i metalli.

**PERSIANE ROMANE E GRATE DI SICUREZZA** Elementi in ferro zincato, rifiniti con verniciature a polvere, dalla superficie gofrata con colori coerenti agli infissi; cerniere e paletti antistrappo, serrature multi punto con chiavi europee e maniglie, dove previsto.

**PORTONI BLINDATI** Portoni di sicurezza con scocca in lamiera di acciaio, rinforzo in acciaio a protezione della

serratura ed isolamento termico interno. Rivestimento interno con pannello liscio ed esterno con pannello in legno pantografato. Serratura a quattro catenacci con cilindro europeo di sicurezza, con meccanismi e caratteristiche di antiperforazione.

**DOMOTICA** Da remoto si potrà controllare cosa succede in casa, accendere e spegnere il riscaldamento o programmare l'antifurto.

**IMPIANTO TELEFONICO, INTERNET E ANTENNA TV** Disposizione di prese secondo i più alti standard in digitale, installate in quantità adeguata alla grandezza della casa; impianto di ricezione TV digitale e satellitare centralizzato. **IMPIANTO ELETTRICO** Un cablaggio integra-

le ospiterà linee diversificate per illuminazione, FM, apparati di controllo, comunicazione, segnalazione e allarme; sarà eseguito con specifica progettazione casa per casa, con l'utilizzo di apparati e materiali conformi alle più recenti normative. **IMPIANTO VIDEOCITOFONICO** Tutte le unità saranno in comunicazione con l'ingresso condominiale carrabile e pedonale, con contatto video citofonico.

Per informazioni contattare l'ufficio vendite: **COLDWELL BANKER IMMOBILIARE** tel. 800716300





# SOLUZIONI

INTERIORS & FLOWERS



MARIONI | SILVANO GRIFONI | VITTORIO GRIFONI | SIA | CAPODIMONTE | BORBONE  
GAECA | EPOQUE BY E. FURSTENBERG | QUARTET FOR FURSTENBERG | J. CHARLES  
FABIAN ART GRANZOTTO | LLADRO' | AM COLLECTION | ITALFAMA | PARDI TESSITURA

*soluzioni per rendere unici i vostri ambienti*

arredamento • composizioni floreali • decorazioni d'interni  
accessori e complementi d'arredo • progettazioni

Roma, Via Cassia 1173 - Tel. 06-31050870 - [www.ifsoluzioni.com](http://www.ifsoluzioni.com)



Deck - Frassino Termotrattato

Lusso Italia - Camilla



La tua scelta  
naturale

Scegli un prodotto certificato





# Residenze Valle Copella



Il complesso residenziale Valle Copella è un tranquillo centro residenziale situato su via Anagnina subito fuori il G.R.A. Il complesso è formato da 4 edifici, attentamente distanziati, tramite un bellissimo viale d'accesso dalle vie di transito così da garantire la massima tranquillità ai futuri residenti. Gli edifici rispettano le più restrittive norme acustico-energetiche (CLASSE A); sono dotati di pannelli solari per la produzione di acqua calda e pannelli fotovoltaici che consentiranno di ottenere energia elettrica. Queste abitazioni in cortina, alcune delle quali con giardino, sono dotate di riscaldamento a pavimento, infissi in legno lamellare altamente performanti, connessione TV-SAT, videocitofonia a colori, pavimenti in gres-porcellanato, grate Gruben.

Per informazioni contattare l'ufficio vendite ai seguenti  
335.5237332 - 335.6397031



Marino

# Cantiere Fiorentino

Nel Comune di Marino, a 5 Km dal GRA di Roma, ben collegato ai Castelli Romani, al mare e ad 1 Km circa dalla stazione ferroviaria di Santa Maria delle Mole nella località Fratocchie in via della Libertà, la società GHERA srl con sede in Roma viale degli Ammiragli 64, sta realizzando un complesso residenziale composto da 2 palazzine in cortina a 3 piani totalmente immerse nel verde recanti diverse tipologie abitative che vanno da graziosi bilocali ad ampi trilocali tutti muniti di ampi terrazzi, adatti a soddisfare ogni esigenza di fruibilità degli spazi interni ed esterni.

Sviluppando l'iniziativa immobiliare con una costruzione di ultima generazione, attenta ai particolari costruttivi, volta ad aumentare il risparmio energetico con l'impiego di pannelli fotovoltaici, pannelli solari termici, finestre con infissi maggiorati e vetri camera con gas argon.

Grazie alla particolare cura ed all'utilizzo di materiali di prima scelta e tecnologie d'avanguardia dotando ogni appartamento di connessione TV e SAT con sistema centralizzato, impianto autonomo di riscaldamento, motorizzazione elettrica degli avvolgibili, infissi in legno bianco mordenzato e porte di pregio con finitura laccata bianca, si raggiunge un elevato confort abitativo. Inoltre la predisposizione degli impianti per l'aria condizionata e la pre-



disposizione degli impianti d'allarme su tutte le finestre e sui portoni d'ingresso blindati, consentono con una minima spesa di arricchire ulteriormente il pregio di ogni unità abitativa. Ogni appartamento è dotato di un posto auto scoperto di pertinenza, ma vi è la possibilità di acquistare posti auto coperti, box e cantine (ricorrendo agli sgravi fiscali del 36%). In zona nelle immediate vicinanze sono presenti scuole, farmacie, supermercati ed attività commerciali di diverso tipo.

Per info: Angelo Fiorentino - Via Prisciano, 75 - 00136 Roma  
Cell. 335 423175 - Fax. 06 35403670





# Cantiere Gubbio



## RESIDENZA DOMUS BOCCA

La residenza Domus Boccea nasce dall'idea di unire, in unica iniziativa, tutte le più innovative tecniche di costruzione insieme a materiali di design di altissima qualità.

Appartamenti studiati per consentire a tutti i residenti ogni confort in un pacchetto 'all in one'.

Un edificio dall' altissima efficienza energetica con appartamenti bilocali e trilocali in classe energetica 'A' e 'A+'  
Finiture e Dotazioni:

Impianto di riscaldamento a Pavimento autonomo

Impianto di Condizionamento Autonomo

Elevato isolamento termo/acustico con materiali di ultima generazione

Domotica con Touch Screen per gestione Luci/Automazioni/Utenze

Impianto di Allarme Antintrusione con predisposizione per Videosorveglianza

Ampi terrazzi panoramici

Grate per finestre Piano Terra e 1° Piano

Infissi in legno mordensato bianco con elevate prestazioni energetiche

Zanzariere

Portoncini Blindati Dierre elettronici

Parquet nelle zone salone e camere

Bagni arredati di mobile lavello e specchiera illuminata

Residenza 'Domus Boccea' é un iniziativa Mafri Srl

Ufficio vendite tel. 339 4751342



# Cantiere Gesil



Alle pendici dei colli tuscolani, in zona panoramica, due km da Frascati e tre dalla metro A Anagnina, proponiamo in vendita ville rifinitissime varie tipologie, tutte indipendenti in riservato complesso residenziale di nove unità.

Le ville sono in classe energetica A, su tre livelli con due o tre camere, tre bagni con vasca idromassaggio e piatti doccia, due cucine, sala e sala hobby con doppio accesso.

I tetti sono in legno ventilati e cappotto esterno protetto da setti murari, sono corredate di grate, infissi in legno, tapparelle in alluminio coibentato motorizzate, impianto termico suddiviso tra i piani con valvole di zona, pannello solare termico con boiler di accumulo di 150lt., caldaia a condensazione, pannelli fotovoltaici per 1KW compresa pratiche attivazione GSE; cancelli carrabili automatizzati FAAC, posti auto interni alla proprietà e giardini privati, canna fumaria per camino, videocitofoni a colori su tutti i piani con interfono, termostati ambiente sui piani, predisposizione tubatura per impianto di condizionamento ed allarme.

All'esterno completano le facciate le rifiniture con pietra di Peperino agli angoli della casa, cornici alle finestre, soglie esterne e copertine muri, colonne in mattoncini romani sabbiati, portici e verande in legno, le ringhiere e i cancelli sono tutti zincati a caldo e verniciati.

Le dimensioni delle ville variano dai 125 mq calpestabili ai 165 mq con giardini di circa 200 mq.



Per informazioni chiamare: 3387842430 o 3476501943



# Edil Massimina



Edil Massimina 2002 srl vende ville e appartamenti di pregio pronta consegna in Via Carlo Tincani 20, zona Aurelio Casal Lumbroso. Tutte le abitazioni sono realizzate in classe energetica A, dotate di impianto solare termico e fotovoltaico, aria condizionata e riscaldamento a pavimento di ultima generazione.

Le finiture di pregio ed i materiali sono forniti da TreP Ceramiche Srl.

I tagli degli appartamenti vanno dai 65 mq ai 90 mq, mentre le ville su tre livelli da 140 mq a 160 mq con giardino.

Per informazioni:  
333-2000084 -338-7090402.





\* \* \* \*

## **HOTEL BAIA D'ARGENTO**

**Loc. Pozzarello (Monte Argentario)**

**[www.baiadargento.com](http://www.baiadargento.com)**

**Tel 0564/812643**



# Fintiba

## COMPLESSO RESIDENZIALE "PORTE DEL TEVERE"



Il complesso sorge lungo la Via del Mare in prossimità di Ostia Antica ed è ben collegato alla città grazie alla fermata della metropolitana "Acilia" che dista poco più di 1 Km. Il comprensorio è costituito da 3 palazzine residenziali di 3 piani ciascuna per un totale di 56 appartamenti e si inserisce nell'ambito di un programma di riqualificazione urbana che ha interessato l'intera zona. Il programma prevede un impegno da parte dei costruttori a migliorare le infrastrutture primarie e secondarie del quartiere quali, ad esempio, illuminazione pubblica, strade e marciapiedi, centri ricreativi per l'infanzia e per gli anziani, molte delle quali già realizzate.

Gli appartamenti sono stati progettati con un'attenta ottimizzazione degli spazi e ampi terrazzi.

Particolare attenzione è stata posta nelle scelte architettoniche, nella qualità dei materiali e nella ricchezza delle dotazioni. Rispondendo alle più recenti normative edilizie sul risparmio energetico, ciascun appartamento usufruisce di impianto solare per il riscaldamento dell'acqua, di impianto fotovoltaico per l'illuminazione degli spazi comuni e di vasche di raccolta e riutilizzo delle acque piovane attraverso sistemi di pompaggio.

Anche il riscaldamento prevede un sistema innovativo costituito da 3 centrali termiche con relative sonde e con-

tabilizzatori per ciascun appartamento che permettono di unire l'ottimizzazione dei costi e la gestione dell'impianto a livello centralizzato con la libertà di fruizione personalizzata degli orari e delle temperature a seconda delle esigenze di ciascuno.

A questo si aggiungono dotazioni di alto standard quali connessione TV e SAT con sistema centralizzato, impianto di videocitofonia, impianto di climatizzazione a fan-coils con termostato ambiente, predisposizione per l'impianto di allarme e sistema igro-regolabile "ALDES" volto a mantenere un flusso costante di aria per evitare problemi di umidità e condensa. Gli isolamenti termici e acustici previsti sono tali da garantire agli appartamenti una classificazione energetica A, B e C a seconda delle esposizioni.

Ciascun appartamento ha come pertinenze una cantina e un box.

Per informazioni

FIN.TIBA COSTRUZIONI

Viale America 111 - 00144 ROMA

Tel. 06-54220467 fax 06-5914779

e-mail: [info@fintiba.it](mailto:info@fintiba.it)



Roma Nord

# Edil car



Bellissima realizzazione in zona Aurelio Massimina. La costruzione riassume tutte le caratteristiche di moderna abitazione: bilocali tutti con giardino e trilocali (duplex) con doppi servizi.

Gli appartamenti sono di metrature che oscillano tra i 50 e i 75 mq, tutti con box o posto auto, la classe energetica è B, il riscaldamento è autonomo e le costruzioni godono di impianto solare e fotovoltaico.

Le finiture sono di pregio.

Per info Dott. Mario Caretta  
3333766579



# Rondinara



## INFERNETTO VIALE DI CASTELPORZIANO

Il complesso è situato su viale di Castelporziano, in direzione del mare. Una zona di nuova espansione che ha ormai raggiunto un ottimo livello di urbanizzazione in posizione tra il mare di Ostia e Roma. Nel rispetto della tutela paesaggistica ambientale saranno utilizzati materiali quali il mattone a faccia vista e gli intonaci naturali per le facciate, il travertino per gli imbottiti degli infissi esterni, il ferro per le ringhiere e i coppi per le coperture.

Ufficio vendite 3317889904-0665000590.



## IMPRESE DI RISTRUTTURAZIONE

Forniamo un elenco di imprese edili attive nel campo della ristrutturazione che hanno realizzato progetti di architetti con materiali forniti da Tre P Ceramiche

**AMBROSETTI SAMUEL**  
Ristrutturazioni e specializzazione in stufe e termocamini  
Via Gaveno, 106 - Roma 00123  
cell. 330499657  
ambrosetti.termoidro@libero.it

**BOLD COSTRUZIONI**  
di **BOLDORINI ANTONIO**  
Costruzioni e ristrutturazioni  
via Cipro, 77 - Roma 00136  
cell. 337799413 - tel. 0645476425  
boldcostruzioni@live.it

**BUMBACA ANTONIO**  
RISTRUTTURAZIONI  
via Pietro Bembo, 37 00168 Roma  
cell. 3335601505  
antonio.bumbaca@hotmail.it

**C2 SERVIZI DI EDILIZIA**  
**ED INGEGNERIA**  
Arch I. Tascioni cell. 3383101091  
Arch D. Desideri cell. 3382423663  
Ing. L. Colaberardino cell. 3284245243

**C.E.T. s.r.l.**  
Ristrutturazioni e cucine in muratura  
via di Casalotti, 189  
cell. 3483331038 fisiocet@alice.it

**CO.EDIL2010**  
Via sant'Anzino 2  
00015 Monterotondo  
tel 069069786  
info.coedil2010@alice.it  
francesco fagioli cell. 3481645728

**DILEA s.r.l.**  
via Zoe Fontana, 220  
00131 Roma  
tel. 064191173 - fax. 064192043  
info@dilea.it www.dilea.it

**DITTA ROBERTO DE MARIA**  
via Ovidio, 113  
00040 Pomezia  
tel. 067808282 - cell. 3336370607

**EDILIGI di Margherita Gheorghe**  
via Acqua Donzella, 27  
00179 - Roma - cell. 3280128244  
edilgigi@gmail.com

**FABIO SALVATORE**  
via della Lucchina, 113 - Roma  
cell. 335333696  
binomiojr@email.it

**GHIRARDO COSTRUZIONI**  
Via Cesare Maccari, 177  
00125 Roma  
tel 06 52360292  
Fax 06 52978888  
www.ghirardocostruzioni.com

**MARCO DORIA**  
**IMPRESA EDILE**  
via Acuto 31 - Roma  
cell. 3927276519  
tel. 0664460394  
www.impresaediledoria.it

**PG termoidraulica**  
di Petrucci Giuseppe  
via E. Cruciani Alibrandi, 47  
00149 - Roma  
tel. 065594646

**ROBERTO AGOSTINELLI**  
Ristrutturazioni  
Via dei Gracchi, 84  
00192 Roma  
cell. 3386868883  
ristrutturazioni.agostinelli@gmail.com

**TFD impresa di Fabrizio Fontana e C.**  
Contrada Castello, 30  
03029 Veroli (FR)  
cell. 3403956933

## SERVIZI

Servizi di falegnameria e montaggio porte  
**BONIFACI RINALDO**  
via della Stazione 7  
Bassano Romano  
tel. 0761.635799  
cell. 3287090286

Servizi di climatizzazione e aria condizionata  
**BF IMPIANTI SRL**  
via Carugate 37 Roma  
tel. 0630362210  
cell. 3921111821  
bfimpiantiroma@tiscali.it

Servizi di tappezzeria e tendaggi  
**SE.TEN DI PAOLO FRAULIN**  
Via Cefalù Diana 50 00132 Roma  
tel. 0620761406 fax 0620744767  
info@seten.it  
www.seten.it

**ARTE & FORME**  
Via di Acquafredda 181 00166 Roma  
tel. 066636338 cell. 3334923677  
www.arteeforme.it

Servizi di palificazioni e pozzi  
**EDILCASTELLANI PALIFICAZIONI SNC**  
via Flaminia Ternana 311  
05035 Narni scalo (TR)  
tel. 0744761354-0744760634  
cell. 335.7143022  
www.edilcastellani.it  
edilcastellanil@tiscali.it

Servizi impianti fotovoltaici  
**GENERA ENERGIA**  
**DR. MARCO FIESOLETTI**  
Via Attilio Profumo 10 - 00119 Roma  
Tel 065650504 cell.3475719735  
fax 0689281048  
www.generaenergia.it  
marco.fiesoletti@generaenergia.it

Servizi impianti elettrici e tecnologici  
**MG SYSTEM SECURITY**  
**DI LA FALCE ALBERTO**  
Via G. da Sebenico 22  
00143 Roma  
Tel. e fax 065002642  
cell.3495129964  
mgsistem@libero.it  
www.mgsistem.com

Servizi realizzazione cemento armato  
**EDIL TECNICA DI CAPONERA**  
cell. 3337050890

**D.I.E. di DONATO FABIO**  
Impianti Elettrici Civili ed Industriali  
- Sistemi di Sicurezza Allarmi filari e via radio - Videocitofoni - TVCC - Controllo Accessi - Impianti TV - Motorizzazioni Cancelli e Serrande  
Via Monte Velino, 4 - 00141 Roma  
Tel. - Fax - 06/87182844  
Cell. 335/303433  
www.dieonline.it  
dhdon@tin.it

### SERVIZI IMPIANTI ELETTRICI E TECNOLOGICI D.I.E. DI DONATO FABIO

via Monte Velino 4 - 00141 Roma - Tel 0687182844 335303433 - dhdon@tin.it - www.dieonline.it



# Mara Celani



## DALL'ARCHITETTURA ALLA FOTOGRAFIA E RITORNO

Mara Celani, romana, è architetto e per molti anni ha ristrutturato case, curando tutto il processo, dal progetto di massima al collaudo finale, passando attraverso tutte le fasi del cantiere. Un giorno, qualche anno fa, le è stato chiesto di arredare un grande appartamento in pochi giorni. C'erano tante pareti vuote da riempire, un budget contenuto e tempi stretti. Non ha voluto cedere alla banalità delle "affiche" in vendita in molti negozi o sui siti internet, piene di immagini viste e riviste. Ha deciso di attingere al suo repertorio di fotografa e ha proposto al suo cliente alcune sue immagini. Le ha stampate: grandi, colorate, per niente banali, pronte da appendere, proporzionate ad hoc per l'arredo del cliente. È stato un successo.

Da allora sono state molte le pareti che Mara, con il suo brand *Quid divinum* ha salvato dal grigiore, perfino nelle sale d'attesa di un policlinico, dove le persone hanno bisogno di vedere qualcosa di bello, che tenga anche conto del loro stato d'animo.

Mara Celani mette la sua cultura visiva a servizio dell'arredamento, attraverso il suo occhio fotografico e la conoscenza dei processi di stampa digitale. Dopo i pannelli decorativi realizzati in diverse tipologie (su tela, su alluminio, con tecnica giclée, su plexiglas) e in tutte le dimensioni, ha iniziato ad elaborare anche tende e lampade. La sua ricerca infatti parte da immagini fotografiche di forte impatto grafico che, attraversate dalla luce, suggeriscono atmosfere e danno carattere all'ambiente abitato. La lampada "Tralicci" e la lampada "Craque" ma anche le







tende stampate su tessuto leggero e trasparente sono realizzate a partire da foto di dettagli colti nella natura e nella città, attimi di luce che meritano di essere esaltati e riprodotti in elementi di arredo.

Per i paralumi stampati Mara sceglie tra le sue fotografie e i suoi pattern quelli che sono più adatti ad essere attraversati dalla luce.

Le forme geometriche delle lampade sono pure e contemporanee.

La realizzazione dei paralumi è artigianale con strumenti tradizionali. Tutti i materiali usati sono autoestinguenti.

La faccia inferiore delle lampade è schermata da un pannello di tela bianca che diffonde uniformemente la luce.

I cavi di alimentazione elettrica sono indipendenti dai cavi di sospensione in acciaio.

[www.quiddivinum.it](http://www.quiddivinum.it)





# Romantica Rooms

## B&B DI CHARME E DESIGN

(con Tre P ceramiche)

Una valida alternativa agli Hotel a Roma, sono i B&B curati ed eleganti. Sono strutture che hanno la caratteristica di essere dimore del design e *dell'art de vivre*. Punto di riferimento per quei viaggiatori che ricercano lo charme di un luogo, i suoi colori e sapori sono un'alternativa all'accoglienza, spesso anonima degli alberghi ma con un servizio a cinque stelle. Ogni anno che passa l'universo dell'ospitalità si trasforma: ai consumatori sempre più informati ed esigenti, si risponde proponendo un design globale che attinge a tradizioni e stili differenti e che si mostra attento a soddisfare le esigenze del vivere contemporaneo. Dimore etniche, dimore ipertecnologiche, dimore romantiche, dimore vintage che ripropongono lo stile di un passato non troppo lontano a cavallo tra gli anni '60 e gli anni '80, tutte con servizi di alta qualità, finimenti di pregio, pezzi d'arredo ispirati alle attuali tendenze di design, che fanno di ciascun **B&B** un ambiente unico e indimenticabile, dove trascorrere momenti di relax e assaporare il gusto di una vacanza diversa; dove ogni dettaglio diventa un modo per riscoprire la preziosità dei materiali, delle forme e dei colori, alla continua ricerca dell'equilibrio, tra la dimensione privata dell'abitare e quella sociale, che non può prescindere dai gusti e dalle tendenze. L'obiettivo è quello di migliorare l'ospitalità attraverso la continua ricerca di materiali e forme. Alcuni si affidano alla creatività di *interior designer* altri invece nascono dalla fantasia dei proprietari, dalla loro sensibi-



lità, dalle suggestioni dei viaggi compiuti dal patrimonio di memoria storica che abita in ogni luogo, come nel caso del Romantica Rooms. Situato a pochi minuti da P.zza S. Pietro, nel cuore pulsante della città di Roma, questo B&B rivive tutti i tratti della tipica ospitalità romana. Arredato con gusto moderno ed elegante, tutte le camere sono dotate di tutti i confort, ma la caratteristica più bella è che godono di una splendida luce e di una bellissima vista sui tetti della città. I servizi poi rendono questo B&B un ottimo approdo: colazione con prodotti di ottima qualità italiana, informazioni turistiche con brochure e mappe, possibilità di prenotazioni ed acquisti direttamente in hotel di biglietti per i più importanti musei di Roma (saltando la fila in luoghi con molto afflusso come il Colosseo o i Musei Vaticani), passeggino per bimbi, quotidiano in camera al mattino, parcheggio custodito a 10 metri, lavanderia, baby sitting. Inoltre, sul sito web è pubblicato questo aneddoto che denota la particolare sensibilità dei proprietari: **Romantica Rooms è dog friendly.**

Piazza dell'Unità 13 Roma tel +39 320 1533008

[inforomantica@libero.it](mailto:inforomantica@libero.it)







[www.insidermagazine.it](http://www.insidermagazine.it)





**MIRAGE**  
close to your inspiration



<http://www.facebook.com/CircoloMirage>



[https://www.com/Mirage\\_it](https://www.com/Mirage_it)  
[https://www.com/Mirage\\_it\\_ENG](https://www.com/Mirage_it_ENG)



<http://pinterest.com/Mirageit/>

**J**  
jewels

**www.mirage.it**

41026 PAVULLO (MO) ITALY  
Via Giardini nord, 225  
Tel. +39 0536 29.611  
Telefax +39 0536 21.065  
info@mirage.it

# H OSTARIA LUCE



I sapori, i colori e gli aromi della grande cucina mediterranea rivivono nella proposta dell'Hostaria Luce. Gusti e profumi che richiamano alla memoria le migliori espressioni delle nostre regioni, che si basano su una materia prima attentamente selezionata per creare un percorso di emozioni gastronomiche. La ricchezza della cucina tradizionale si unisce alla fantasia per una proposta originale, leggera, moderna, che porta in tavola i sapori più autentici di mare e di terra.



Via della Luce, 44 - Trastevere (Piazza Mastai) - Roma  
06 5814839 - 335 8023548  
[info@hostarialuce.it](mailto:info@hostarialuce.it) - [www.hostarialuce.it](http://www.hostarialuce.it)

seguiti su 



# Contratti di locazione imm

## REGISTRAZIONE NUOVO MODELLO RLI

Il Direttore dell'Agenzia delle Entrate, con Provvedimento 13.1.2014, n. 2970/2014, ha approvato, unitamente alle relative istruzioni, il modello denominato "Richiesta di registrazione dei contratti di locazione e affitto di immobili e adempimenti successivi (modello RLI)".

Con il provvedimento vengono approvate anche le specifiche tecniche per la trasmissione in via telematica dei dati contenuti nello stesso modello RLI.

Tale modello si può utilizzare dal 3.2.2014, per richiedere la registrazione dei contratti di locazione e affitto di beni immobili ed eventuali proroghe, cessioni e risoluzioni, esercitare l'opzione o la revoca della cedolare secca e trasmettere i dati catastali dell'immobile affittato.

Il nuovo modello sostituisce il modello 69 (Modello di richiesta di registrazione degli atti). Dal 3.2.2014 al 31.3.2014 è comunque prevista la possibilità di utilizzare ancora il modello 69 nonché i software utilizzabili per la registrazione telematica (Contratti di locazione, Iris e Siria). Il modello RLI si scarica gratuitamente dal sito Internet dell'Agenzia delle Entrate e va presentato per via telematica, direttamente o tramite un intermediario abilitato o presso gli Uffici dell'Agenzia delle Entrate da parte dei soggetti non obbligati alla registrazione telematica dei contratti di locazione.

**NUOVO MODELLO PER LA REGISTRAZIONE DEI CONTRATTI DI LOCAZIONE:** l'Agenzia delle Entrate, con il Provv. 13.1.2014, n. 2970/2014, ha approvato il **nuovo modello RLI** per la richiesta di **registrazione** dei **contratti di locazione** e **affitto** di **immobili** e **adempimenti successivi**.

**CONTENUTO del MODELLO:** il modello RLI è composto da un **frontespizio** e **quattro quadri**.

Il frontespizio contiene l'informativa sul trattamento dei dati personali ai sensi dell'art. 13, D.Lgs. 196/2003. Seguono:

- il **Quadro A** - "**Dati generali**", contenente i dati utili alla **registrazione** del contratto (tipologia, data di stipula, durata della locazione) e la sezione dedicata agli **adempimenti successivi** (tra i quali proroga, cessione e risoluzione), i **dati** del **richiedente** della registrazione e la sezione riservata alla **presentazione** in via **telematica**;
- il **Quadro B** - "**Soggetti**", in cui devono essere indicati i **dati** dei **locatori** e dei **conduttori**;
- il **Quadro C** - "**Dati degli immobili**", per i dati degli

**immobili principali** e delle relative **pertinenze**;

- il **Quadro D** - "**Locazione ad uso abitativo e opzione/revoca cedolare secca**", contenente le informazioni riguardanti la **cedolare secca**.

**QUANDO SI UTILIZZA IL NUOVO MODELLO:** il modello RLI va utilizzato, **dal 3.2.2014**, per richiedere agli Uffici dell'Agenzia delle Entrate la **registrazione** dei **contratti di locazione** e **affitto** di **beni immobili** e per comunicare **eventuali proroghe, cessioni e risoluzioni**, e può essere utilizzato anche per esercitare l'**opzione** o la **revoca** della **cedolare secca**.

Il nuovo modello **sostituisce** il **modello 69 esclusivamente** in relazione ai seguenti adempimenti:

- **richiesta** di **registrazione** di **contratti di locazione** e **affitto** di **beni immobili** ed eventuali **proroghe, cessioni e risoluzioni**;
- **esercizio** o **revoca** dell'**opzione** per la **cedolare secca**;
- **comunicazione** dei **dati catastali** dell'immobile in affitto;
- **denunce** relative ai **contratti di locazione**, ai contratti di locazione con canone **superiore** a quello **registrato** o ai **comodati fittizi**.

**DECORRENZA E PERIODO TRANSITORIO:** il modello RLI diventerà **obbligatorio a decorrere dall'1.4.2014**. **Dal 3.2.2014 e fino al 31.3.2014**, in alternativa, è **possibile** ancora **presentare** agli Uffici dell'Agenzia delle Entrate, oltre al nuovo modello RLI, **anche il modello 69**.

**REPERIBILITA' DEL MODELLO:** il nuovo modello è reso **disponibile gratuitamente** dall'Agenzia delle Entrate in **formato elettronico** sul sito internet "www.agenziaentrate.gov.it", oppure può essere prelevato anche da altri siti Internet, a condizione che lo stesso sia **conforme**, per struttura e sequenza, a quello approvato dall'Agenzia delle Entrate e rechi l'indirizzo del sito dal quale è stato prelevato e gli estremi del sopra menzionato provvedimento.

**MODALITA' di PRESENTAZIONE:** il modello deve essere presentato **in via telematica direttamente** o **tramite un intermediario abilitato**.

La presentazione telematica del modello può essere effettuata anche **presso** gli **Uffici** dell'Agenzia delle Entrate da parte dei soggetti **non obbligati** alla **registrazione telematica**.

# obiliare



**tica** dei contratti di locazione.

In caso di richiesta di registrazione in via telematica **non occorre allegare** la **copia** del **contratto** di **locazione** nei casi in cui:

- il **numero** dei **locatori** o **conduttori** non è **superiore a 3**;
- l'**unità abitativa** è soltanto **una** e le relative **pertinenze** non **superiori a 3**;
- **tutti** gli **immobili** sono **censiti** con **attribuzione di rendita**;
- il contratto stabilisce **solo** il **rapporto di locazione** e non comprende altre pattuizioni;
- il contratto è stipulato da **persone fisiche** che **non agiscono nell'esercizio** di un'**impresa, arte o professione**.

Per la trasmissione in via telematica del nuovo modello va utilizzato il software "Contratti di locazione e affitto di **immobili** (RLI)" che sarà disponibile, gratuitamente, sul sito Internet dell'Agenzia delle Entrate.

Inoltre, sarà possibile **versare on line** le **imposte** relative alla **registrazione**, con **addebito** sul **conto corrente** del contribuente o dell'intermediario, secondo le regole per il modello F24.

**REVOCA DELL'OPZIONE DELLA CEDOLARE SECCA:** il locatore che intende **recedere** dall'**applicazione** della **cedolare secca** può utilizzare il **modello RLI** per **revocare** l'**opzione** per ciascuna annualità contrattuale **successiva** a quella in cui è stata esercitata l'**opzione** **entro** il **termine** previsto per il **pagamento** dell'**imposta di registro** dovuta per l'anno di riferimento.

La revoca comporta il **pagamento** dell'**imposta di registro** dovuta per detta annualità di riferimento e per quelle successive.

**PAGAMENTO DEI CANONI - NOVITA':** per effetto di quanto disposto dalla Legge di Stabilità, in vigore dall'1.1.2014, è previsto l'**obbligo** di **effettuare** il **pagamento** dei **canoni di locazione di immobili abitativi**, a **prescindere** dal **relativo ammontare**, con **mezzi diversi** dal **contante** (ad esempio, assegno o bonifico bancario, ecc.) che ne **assicurino** la **tracciabilità**.

Tale disposizione **non è applicabile** alle locazioni di **alloggi di edilizia residenziale pubblica** e di **immobili strumentali**.



## ESPERIENZE PROFESSIONALI

Iscritto da Gennaio 1993 all'albo avvocati (Ord. Roma, Iscriz. N° A19704). Ha ricoperto incarico di legale esterno per il recupero crediti delle seguenti società: Diners Club D'Italia S.p.A., T.R.C. S.r.l. (Tutela Recupero Crediti), Diafin Consult S.r.l., Euroinvestigativa S.r.l.. Attualmente è inserito nell'elenco dei legali esterni del gruppo Eurocrediti SrL con sede in Firenze, nonché nell'elenco dei legali ANAS. Ha curato la costituzione di una Joint-Venture, in Bulgaria, per la S.p.A. Isoclima di Este (PD). Assistente di Diritto Penale presso l'Università di Siena (Cattedra, Prof. Leonardo Mazza) Patrocinante in Cassazione dal 2009. Iscritto all'albo del patrocinio a spese dello Stato. Partecipa a vari corsi di aggiornamento: diritto amministrativo, diritto civile e processuale, responsabilità civile. Esercita la professione forense presso il proprio studio in Roma.

## MAURIZIO CALIGIURI

C.ne Clodia, 163 - 00195 ROMA

tel. 06 37511796 - 06 3720524 - 06 96046391

Fax 06 37357229

maurizocaligiuri@libero.it



# Per angusta ad augusta



Artisti, scrittori e poeti di ogni tempo hanno elogiato il vino, poiché questo esalta il mondo interiore: tecnica e passione per un risultato che fa vibrare l'animo umano. Tra le dolci terre di Tolentino, a metà tra il Mare Adriatico e i monti Sibillini, i vigneti ricamano con cura le colline attorno ad una splendida villa di gusto classico. Una proprietà di 230 ettari, di cui 70 coltivati a vite, che si estende su terreni alluvionali e sassosi, ad un'altitudine di poco più di 100 metri sul livello del mare. Vitigni autoctoni come il Sangiovese e il Maceratino si affiancano al parco di vigne di grande rigore estetico, ispirato ai modelli d'oltralpe che si estende tra i campi di grano: Merlot, Cabernet Sauvignon, Cabernet Franc e Petit Verdot sono le uve da cui nasce un vino elegante, pro-

fondo e persistente: il Pollenza.

Tra i 50 migliori vini d'Italia che hanno concorso per il premio Best Wine Awards nel 2013 e tra i migliori 100 al mondo secondo il parere di un vero esperto, il sommelier Luca Gardini, è l'orgoglio e la soddisfazione del suo creatore, il conte Aldo Brachetti Peretti.

Amante della campagna, quella in cui avevano vissuto i genitori prima a Fermo e poi successivamente ad Urbisaglia nelle Marche, dopo essersi occupato per 55 anni di petrolio, decise di farvi ritorno, di acquistare la terra, i casolari e d'investire i risparmi in un sogno: fare vino, nettare degli dei.

Le gambe dei sogni sono quelle dei migliori professionisti mondiali: Giacomo Tachis, il creatore del Sassicaia,



Carlo Ferrini, Valerio Barbieri e Giovanni Campodonico, per citarne solo alcuni. E poi la passione di Chiara, figlia del conte Aldo Brachetti Peretti.

'Per angusta ad angusta' è il motto di questa antica famiglia marchigiana, che per guardare al futuro si è rivolta alle origini: la passione per la terra, la dedizione instancabile e la ricerca delle migliori tecniche di coltivazione si riallacciano indissolubilmente alla tradizione familiare.

**Il Pollenza - Tolentino**  
[www.ilpollenza.it](http://www.ilpollenza.it)





# Sicurezza on the road

## COME SI IMPARA LA GUIDA SICURA

Il Moige - movimento genitori, organizzazione nata nel 1997, che agisce per la tutela dei diritti dei genitori e dei minori in ogni aspetto della loro vita, sociale, economica, culturale e ambientale è attivo su diversi fronti della prevenzione. Tra questi, quello della sicurezza stradale. Errori, distrazioni, cattive abitudini al volante o alla guida di un motorino, possono rivelarsi fatali per i più giovani. Allacciare la cintura, non bere alcolici prima di guidare, rispettare i segnali stradali e i limiti di velocità, sono le regole alla base della prevenzione degli incidenti stradali ed educare i giovani a rispettarle è l'obiettivo del progetto "Sicurezza on the road" realizzato in collaborazione con la Direzione Generale di Inail Calabria. Secondo i dati della Polizia Stradale, gli incidenti nel 2013 sono il 4,1% in meno rispetto all'anno precedente (1825 casi a fronte dei 1904 del 2012). I miglioramenti sono costanti, soprattutto per quanto riguarda la riduzione dei decessi, con uno scarto negativo del 23,7%. Questo anche grazie alle campagne di prevenzione portate avanti da genitori e scuola, che sensibilizzano i giovani sull'importanza di una guida sicura in auto e in motorino. La campagna "Sicurezza on the road" è partita con la sensibilizzazione di 15 docenti di altrettante scuole superiori di Catanzaro e provincia, che hanno partecipato ad un corso di formazione sul tema della sicurezza stradale. Le

nozioni apprese sono state divulgate attraverso una serie di open day su tutto il territorio, con il coinvolgimento diretto di genitori e studenti. Nella seconda fase del pro-

getto è stato avviato il concorso per coinvolgere direttamente gli studenti che si sono sfidati sul piano creativo. La scuola capace di rappresentare meglio il tema della sicurezza o promuovere il rispetto della legalità sulla strada si è aggiudicata una targa ricordo. La giuria, composta dalle rappresentanze dei diversi partner, ha ricevuto un gran numero di elaborati. Tra le soluzioni più fantasiose c'è chi si è avventurato in un rap o in una filastrocca per diffondere il messaggio, chi ha redatto una striscia di fumetto, chi invece ha preferito un approccio più didattico con testi ben documentati. Prevalgono i disegni, alcuni si sono spinti oltre creando una pagina apposita su Facebook per veicolare il messaggio, a testimonianza di come l'iniziativa abbia interessato da vicino i ragazzi che hanno aderito con entusiasmo al concorso a premi.

Per essere informati su tutte le attività del Moige -movimento genitori, è possibile consultare il sito [www.moige.it](http://www.moige.it), iscriversi alla newsletter (modulo disponibile on line), o seguire le pagine Facebook "Moige Movimento Italiano Genitori" e Twitter @Moige\_genitori.

[www.moige.it](http://www.moige.it)



La Passione nel Restauro Conservativo

# Restauranda



## Restauranda

La Passione nel Restauro Conservativo

Vicolo del Conte 66, Roma - Tel. 06-661.40.562

[www.restauranda.it](http://www.restauranda.it)

### RESTAURANDA

una linea di attività della Centro Servizi Immobiliari S.r.l., nasce con la finalità di eseguire il *recupero edilizio di casali, ville d'epoca e antiche dimore* nel rispetto delle tecniche di esecuzione e di scelta dei materiali, propri del periodo originario della costruzione.

Da qui la necessità di disporre di personale altamente qualificato, capace di dare al recupero quella veste di vissuto, che impone rigore e tradizione nell'esecuzione.



# Forum Sport Center



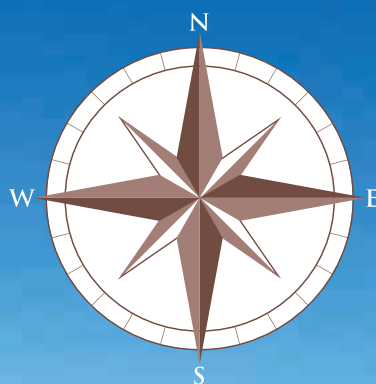
## LA CITTÀ DELLO SPORT

Il complesso sportivo, tra i più grandi d'Europa, è stato realizzato in una zona periferica ad ovest della città di Roma, tra via Cornelia e via della Magliana. L'impianto e l'area di pertinenza del Forum Sport Center costituiscono la parte che precede il parco dell'Acquafredda, una sorta di "portale" con verde attrezzato per lo sport, sia al chiuso che all'aperto, al servizio del quartiere e del settore metropolitano corrispondente.

La particolare morfologia collinare del terreno ha consentito l'articolazione dell'impianto su vari livelli lasciando un importante tessuto connettivo di verde ad alto e basso fusto. I percorsi pedonali e ciclabili per il jogging e la mountainbike attraversano le varie quote del terreno. La parte costruita è stata adagiata a ridosso della collina realizzando volumi degradanti che seguono la morfologia del terreno, consentendo una importante accessibilità pedonale e carrabile senza barriere architettoniche all'intero complesso edilizio. Le varie coperture piane sono piastre polifunzionali degradanti verso valle fortemente raccordate con il terreno, con i percorsi, con il verde e con gli spazi sportivi, stabilendo con essi una continuità sia funzionale che formale. La superficie d'intervento è complessivamente di circa 10 ettari. L'area coperta sportiva si sviluppa per una superficie di circa 25.000 mq (su vari livelli). Pur nella sua complessa articolazione volumetrica e funzionale, l'impianto è stato realizzato, per

la maggior parte, su una maglia strutturale modulare 7,00x5,00m con travi, contenute per quanto possibile nello spessore del solaio e in grado di sopportare un sovraccarico accidentale di 600 kg/mq. L'impianto dedica gran parte dei suoi spazi all'attività del fitness con 10 palestre tra cui: isotonica, cardiofitness, indoor cycling, pilates, step, aerobica, zumba, corpo libero e tante altre, offrendo più di 20 diverse attività di fitness ai propri utenti. L'esposizione e le grandi superfici vetrate presenti, in particolare su tutti i prospetti situati a Sud-Ovest, consentono un'illuminazione e riscaldamento naturale di notevole entità.

Le idee che hanno guidato le scelte progettuali e che hanno caratterizzato il complesso sportivo, sono state quelle orientate verso il rispetto ambientale e verso la creazione di spazi, che, nella loro complessità formale e funzionale, favoriscono la socializzazione, l'incontro, l'informazione e la cultura. In questo senso vengono realizzati, non semplici corridoi di distribuzione, ma strade e piazze attrezzate per la sosta e per l'incontro, con vetrine e negozi, con affacci sulle piscine interne, sulle palestre e sugli spazi di attività all'aria aperta e le piscine esterne. Così lo sport, che è in grado di trasmettere sensazioni ed emozioni, viene visto e apprezzato da tutti i visitatori del Centro che inevitabilmente ne sono attratti e invitati a praticarlo.



LA BUSSOLA



## La Bussola un giardino sul mare

Ombrelloni dotati di lettini large, poltrona regista e tavolinetto, cabine, docce, spazi giardino da vivere insieme per la lettura, il relax, il ristoro, il lavoro (connessione wi-fi gratuita per i clienti).

Nella zona bar è possibile gustare colazioni, aperitivi, snack e piatti vari.

I bambini godono della zona giochi a loro riservata, corredata di alberi, tavolini con panchine, ed apposita nursery. I ragazzi hanno a disposizione la zona beach volley con capanni e tavoli rustici. Per tutti i nostri ospiti spazi all'insegna dello sport e del divertimento, lezioni di aerobica ginnastica, ballo, beach tennis, acqua gym, idrobike e tapis roulant in acqua per il più naturale degli idromassaggi. Aperto da maggio a settembre.

Lungomare Circe - San Felice Circeo (LT) - tel. +39 0773 548109  
info@labussolacirceo.it - [www.labussolacirceo.it](http://www.labussolacirceo.it)





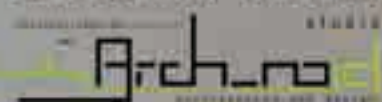
# ciquadro

## servizi di edilizia ed ingegneria

La Ciquadro servizi di edilizia ed ingegneria si pone come obiettivo quello di fornire al cliente un servizio "chiavi in mano" nel quale un network collaudato di professionisti, aziende e fornitori collaborano al fine di garantire un livello di eccellenza permettendo al cliente di svincolarsi da ogni problematica e di concentrarsi solo sui propri desideri e necessita'.

- . PROGETTAZIONE
- . RISTRUTTURAZIONE
- . EFFICIENZA ENERGETICA
- . CERTIFICAZIONI
- . IMPIANTISTICA

. INTERIOR DESIGN



Ciquadro servizi di edilizia ed ingegneria  
tel. 06 92926137 - +39 328.4245243  
info@ciquadro.eu - www.ciquadro.eu



## Il Centro Ippico di Casale San Nicola

Nasce in un'antica tenuta di campagna in zona Cassia-Olgiate

tra pioppi e pini secolari, immerso in uno scenario assolutamente suggestivo, in cui è possibile praticare con passione e spirito sportivo l'equitazione ad ogni livello, con la costante presenza di Istruttori altamente qualificati e grazie ai più moderni impianti sportivi capaci di soddisfare l'appassionato di Salto Ostacoli, Dressage e chi ama le passeggiate a cavallo.

Caratteristiche logistiche e capacità organizzative dello Staff hanno reso il Circolo Ippico un punto di riferimento per gare Nazionali e Internazionali.



VIA DEL CASALE DI SAN NICOLA, 232 - 00123 ROMA

TEL. 06 30892884 - TEL. E FAX 06 30892990

WWW.CASALESANNICOLA.COM - INFO@CASALESANNICOLA.COM



# To Live Sportcenter



Nato nel 2007 da un ambizioso progetto di ristrutturazione del vecchio impianto sportivo comunale, il To Live Sportcenter si presenta oggi come una struttura moderna e polifunzionale, aperta 7 giorni su 7 che ha partecipato nel 2009 come una delle sedi per gli allenamenti ai Mondiali di Nuoto tenutisi nella capitale. Nel cuore di Roma il Circolo, tuttora di proprietà comunale ed in concessione alla Sport 2000, si estende su una superficie di 16.000 mq ed è dotato di: 1 piscina semiolimpionica per il nuoto libero e agonistico, 1 piscina per i corsi di acqua fitness, 3 campi da calcetto in erba sintetica di 5a generazione, 6 campi da tennis, 1 campo indoor polivalente in

parquet per volley, basket, calcio a 5 e pallamano, 1 sala spinning, 2 sale per i corsi fitness, 1 sala isotonica/cardio-fitness con macchinari di ultima generazione, centro benessere, bar, ristorante, ampio parcheggio.

## RISTOLIVE

All'interno di ToLive Sportcenter gusto e benessere si fondono assieme in un ambiente piacevole e familiare. Il menù è vario e genuino, in linea con quelli che sono i dettami di un Centro Fitness, ma non solo.

## CENTRO BENESSERE ESSENTHIA URBAN SPA

Essenthia ristabilisce l'armonia tra corpo e mente attraverso metodiche di equilibrio olistico, tra protocolli este-



## TYRSENIA SPORTING CLUB

Via Ezio Morlacca, 10  
00052 Cerveteri  
Telefono 06.99.41.202  
Fax 06.99.55.28.16

[www.tyrseniasportingclub.it](http://www.tyrseniasportingclub.it)  
[info@tyrseniasportingclub.it](mailto:info@tyrseniasportingclub.it)



tici hi-tech e rituali ricchi di fascino e tradizione. La zona delle acque presenta un Thermarium con grande piscina idromassaggio. L'idroterapia prevede una cascata cervicale a lama d'acqua e postazioni idromassaggio con seduta in immersione. Il Percorso Romano affianca il Thermarium con la grande seduta del Tepidarium in mosaico di travertino naturale, il Calidarium in travertino e pietra indiana e il Frigidarium nel quale è ambientata la macchina del ghiaccio. Di fronte alla piscina idromassaggio si accede al tunnel sensoriale, un percorso emozionale con 3 docce e ambientazioni differenti, da provare in sequenza automatica. La zona trattamenti prevede 4 cabine trattamenti e un ambien-

te Hammam con lettino termale per cromo e aromaterapia. Tutte le cabine trattamenti sono dotate di doccia di cortesia con cromoterapia e massaggio plantare.

#### SERVIZI

Trattamenti viso e corpo Maria Galland - Pulizia viso e detossinazione - Luce Pulsata - Radiofrequenza per viso e corpo - ICOONE - Pressoterapia - Beauty Services - Epilazione Basic e SPA - Massaggi dal mondo - Rituale Hammam - Rituale Hawaiano - Rituale in coppia.

TO LIVE Sportscenter

Via Aristide Leonori, 8 - 00147 Roma - [www.tolivesport.it](http://www.tolivesport.it)



## ATLANTIDE SPORTING CLUB

Via Mura dei Francesi, 179/B  
00043 - Ciampino (RM)  
Telefoni 06.79.60.562  
06.79.63.642  
Fax 06 79350745  
[www.asatlantide.it](http://www.asatlantide.it)  
[asatlantide2@virgilio.it](mailto:asatlantide2@virgilio.it)





# Orange Fitnessclub



**Orange Fitnessclub** è l'esclusivo CLUB fitness ideale per la donna che ama lo sport e il benessere e dove, più di ogni altra cosa, desidera stare. Nasce all'interno del Futbolclub senza andarne a snaturare l'identità originaria. È per questo che il progetto architettonico prevede accessi distinti e spogliatoi separati con armadietti individuali personali e uno spazio comune di 500 mq su due livelli dedicato alle sale attrezzate e al corpo libero. All'interno del Fitnessclub vive anche l'**Orange Dance School di Matilde Brandi**, una scuola di danza che integra i vari stili di danza con insegnanti di primissimo livello. Giunta ormai al terzo anno, esprime un livello tecnico di assoluto rilievo che si dimostra nel saggio di fine anno che anche quest'anno si svolgerà al Teatro Olimpico. Un vero e

proprio spettacolo.

L'**Orange Fitnessclub** va ad integrarsi al più ampio progetto Orange e ne chiude il cerchio. La gestione si compone di 3 diversi impianti sportivi a poche centinaia di metri l'uno dall'altro. Il Futbolclub e Fitnessclub in via degli Olimpionici, l'**Axel** di Piazza Mancini con la prima scuola di pattinaggio d'Italia, con oltre 1.000 iscritti e il **Futbol Campus** in Via del Baiardo (Tor di Quinto) che ospita l'attività agonistica calcio dell'SSD Futbolclub.

Un progetto che va a coinvolgere dunque mamme papà ragazzi e bambine. Ed è proprio per loro che è stata pensata la **Formula Orange** che prevede sconti crescenti sulle quote di iscrizione degli appartenenti allo stesso nucleo familiare.









# Centri sportivi

## CONSIGLIATI

**A.S. Circolo Ippico Casale San Nicola**  
Via del Casale di San Nicola, 232  
00123 Roma  
tel 06 30892884  
fax 06 30892990

**ASD Edoardo Antonelli Casalotti**  
Via Casalotti, 45 - 00166 Roma  
tel. 06 61560299  
www.asd-antonelli.it  
asd.e.antonelli@alice.it

**ASD Edoardo Antonelli Cellulosa**  
Via della Cellulosa, 29  
00166 Roma  
tel. 06 61550123  
www.asd-antonelli.it  
asd.e.antonelli@alice.it

**A.S.D. Il Gabbiano Ladispoli**  
L.go Botticelli, 10  
00055 Ladispoli  
tel. 06 9914049  
asdilgabbiano@alice.it

**Atlantide Sporting Club**  
Via Mura dei Francesi, 179/B  
00043 - Ciampino (RM)  
tel. 06.79.60.562 - 06.79.63.642  
fax 06 79350745  
www.asatlantide.it  
asatlantide2@virgilio.it

**Axel**  
Piazza Mancini  
tel. 06 3216542 - www.axelroma.it

**Cassia Antica Sporting Fitness**  
Via Taormina, 5  
tel. 06 33429398

**Centro Sportivo Bracelli**  
Via Mattia Battistini, 260  
tel. 06 6272682

**Circolo Ippico Allevamento del S.I.R.**  
Via Alberto Cametti, 140  
00123 Roma - tel. 06 6687269  
simonettabellidisca@libero.it  
cell. 347 3305039

**Circolo Sportivo Casalotti**  
Via di Casalotti, 45  
00166 Roma  
tel. 06 6161560299

**Domar Sporting Club**  
Via Portuense 171/b  
00148 Roma  
tel. 06 6553608  
www.domarsportingclub.it

**Due Ponti Sporting Club**  
Via Due Ponti, 48/A  
tel. 06 3339360

**Easy Fit Club Boccea**  
Via di Boccea 319  
tel. 06 6622950

**Easy Fit Club Trastevere**  
Viale Trastevere, 205  
tel. 06 58303086

**Easy Fit Club Casal Monastero**  
Viale Torre di Pratolungo, 19  
tel. 06 41409075

**Empire Soc. Sportiva**  
Via degli Aldobrandeschi, 115  
tel. 06 66541743

**Forum Sport Center**  
Via Cornelia, 495  
tel. 06 611101

**Freetime Sporting Club**  
Via Vincenzo Ussani, 82  
tel. 06 6535901  
06 6536995

**Gregory Gym**  
L.go C.A. Galamini, 20  
tel. 06 63.80.983  
info@gregorygym.it

**iFit Sport center**  
Via Parini, 2  
00068 Rignano Flaminio (RM)  
tel. 0761 509005

**Nautilus Sporting Center**  
Via Manzini, 135  
Uscita GRA 19/20 Romanina  
tel. 06 7231464

**Orange Fitnessclub**  
Via degli Olimpionici, 71  
00196 Roma  
tel. 06.80.76.239  
fax 06.80.66.99.13  
www.orangesportclub.it

**Pala Beach**  
Viale Cortina d'Ampezzo  
00135 Roma  
Happy Family  
06 3017661

**Pisana Sporting Club**  
Via dei Matteini, 35  
tel. 339 1720172  
cell. 380 4703201

**Real Sporting Club**  
via Licio Giorgieri, 50  
tel. 06 66410359

**S.S.D. Ginnastica Civitavecchia**  
Piazzale F. Cinciari, 2  
00053 Civitavecchia  
tel. 076633173

**To Live Sportscenter**  
Via Aristide Leonori, 8  
00147 Roma  
Tel. 06 5415467  
info@tolivesport.it  
www.tolivesport.it

**Tyrsenia Sporting Club**  
Via Ezio Morlacca, 10  
00052 Cerveteri  
tel. 06.99.41202 fax 06.99.55.28.16  
www.tyrseniasportingclub.it  
info@tyrseniasportingclub.it

**Villa Aurelia Sporting Club**  
via dei Bevilacqua, 41  
tel. 06 66414100

**Villa York**  
via Affogalasino, 40  
00148 Roma  
tel. 06 6570535  
info@villayorksc.it

**I Soci dei centri sportivi sopra menzionati, per un acquisto presso Tre P Ceramiche, presentando la tessera Socio, riceveranno un ulteriore sconto.**

**CENTRO FITN eas**

**3 centri**  
Trastevere / Boccea  
aperti dalle 6.00 alle 22.00  
anche ad agosto

**www.easyfitclub.it**

**TGS SYSTEM**

**FUNCTIONAL TRAINING**

**BOCCEA**  
via di Boccea, 319 a/c  
tel. 06 66.244.69  
hoccea@easyfitclub.it



## GREGORY GYM

zona Gregorio VII  
(San Pietro)  
L.go C.A. Galamini, 20

Telefono 06.63.80.983  
www.gregorygym.it  
info@gregorygym.it

aperti sette giorni su sette  
e tutti i mesi dell'anno  
con locali climatizzati

NESS  
**easyfitclub**  
fitness specialist's

**Centri esclusivi**

**Trasevere / Casal Monastero**  
oltre 23.000 tutto l'anno lezioni di fitness  
oltre 120 ore di lezioni a settimana

[easyfitclub.it](http://easyfitclub.it)



**ALLENAMENTI MIRATI**



**CORSI PER TUTTI**



**TRASTEVERE**  
v.le Trasevere, 2205 d  
tel. 06 58.30.30.86  
[trasevere@easyfitclub.it](mailto:trasevere@easyfitclub.it)

**CASAL MONASTERO**  
v.le Torre di Pratofungo, 19  
tel. 06 41.40.90.75  
[casalmonastero@easyfitclub.it](mailto:casalmonastero@easyfitclub.it)



**ASD EDOARDO  
ANTONELLI**  
CASALOTTI, 45

Via Casalotti, 45  
00166 Roma  
tel. 0661560299  
[www.asd-antonelli.it](http://www.asd-antonelli.it)  
[asd.e.antonelli@alice.it](mailto:asd.e.antonelli@alice.it)

aperti sette giorni su sette  
tutti i mesi dell'anno  
locali climatizzati



# Aziende e nomi

## **CERAMICA BARDELLI**

via Pascoli, 4/6  
20010 Vittuone (Milano)  
tel. +39 02 9025181  
fax +39 02 90260766  
www.bardelli.it

## **CERAMICHE GARDENIA ORCHIDEA S.P.A.**

Via Canaletto, 27  
41040 Spezzano di Fiorano (MO)  
tel. +39 0536 849611  
fax +39 0536 849856  
www.gardeniaorchidea.com

## **CERAMICHE CAESAR S.P.A.**

via Canaletto, 49  
41042 Spezzano di Fiorano (MO)  
tel. +39 0536 817111  
fax +39 0536 817298  
www.caesar.it

## **CERAMICA DEL CONCA S.P.A.**

via Croce, 8  
47832 San Clemente (RN)  
tel. +39 0549 996 037  
fax + 39 0549 996 038  
www.delconca.com

## **CLAM - SOC. COOP**

Zona Industriale  
06055 Marsciano Perugia - Italia  
tel. +39 075 874001  
fax +39 075 8740031 www.clam.it

## **DEAR S.R.L.**

Via Tiburtina, km 22,300  
00011 Tivoli Terme (Rm)  
tel. +390774354467  
fax +390774354469  
www.dearsrl.com

## **FAP CERAMICHE**

via Ghiarola Nuova, 44  
41042 Fiorano Modenese (MO)  
tel. +39 0536 837511  
fax +39 0536 837532  
www.fapceramiche.com

## **FINCIBEC SPA**

Via Valle d'Aosta, 47  
41049 Sassuolo (MO)  
tel. +39 0536 861 300  
fax +39 0536 861 351

## **GALASSIA SPA**

zona Ind.le Loc. Pantalone snc  
Corchiano (VT)  
tel. +39 0761 573134  
fax +39 0761 573458  
www.ceramicagalassia.it

## **GRESPANIA**

tel. +39 059538877  
fax +39 059538909  
www.grespania.com

## **MOBILIFICIO BADINI**

via Settevene Palo 7/9  
Cerveteri (Rm)  
tel. +39 06 9943998  
06 9953439  
fax +39 06 9953112  
info@mobilibadini.it

## **MIRAGE GRANITO CERAMICO**

via Giardini Nord, 225  
41026 Pavullo (MO)  
tel. +39 0536 29611  
fax +39 0536 21065  
www.mirage.it

## **MUZZI**

Servizi Industriali s.r.l.  
Via Antonio Mollari, 2-4 Z.I. Paciana  
06034 Foligno PG  
tel +39 0742 23222- 23322  
fax +39 0742 23202  
www.muzzigroup.com  
uff. comm. estero@muzzigroup.com

## **NOVELLINI s.p.a.**

via della Stazione, 2  
46030 Romanore di Borgoforte (MN)  
tel. +39 0376 6421  
www.novellini.it

## **PASTORELLI SPA**

Via Magazzeno, 1944  
Savignano sul Panaro (MO)  
tel. +39 059 739111  
fax +39 059 739267  
www.pastorellitiles.com

## **RUBINETTERIE CRISTINA NUMERO VERDE 800-270270**

via Fava, 56  
28024 Gozzano (NO)  
tel. +39 0322 9545  
fax +39 0322 956556  
www.cristinarubinetterie.com

## **TAVAR S.P.A.**

Via Trieste 202/d  
48100 Ravenna  
tel. +39 0544422727  
fax +39 0544423931  
www.tavar.it

## **TREND GROUP S.P.A.**

Piazzale Fraccon, 8  
36100 Vicenza  
tel. +39 0444 338711  
www.trend-group.com

## **ANNA ALLEGRETTI**

via A. Cialdi 24 - 00154 Roma  
cell. 340 4895626  
anna.allegretti@gmail.com

## **VALERIA BORTOLAN**

via A. Millevoi 801 - 00178 Roma  
cell. 338 7590134  
valeria.bortolan@gmail.com

## **LOFT CANOVA STUDIO**

di Pasquale Piroso  
Via delle Colonnette, 26a  
00186 Roma - tel. 06-32651569  
www.loftcanova.com  
info@loftcanova.com

## **EMANUELA PROCACCI**

procacciemanuela@gmail.com  
cell. 348 8876913

## **MOVE**

per info cell. +39 3666844146

## **ROBERTO GIGLIO**

Via Prenestina 292 - 00177 ROMA  
tel. 3406937020  
www.robortogiglio.com  
info@robortogiglio.com

## **ARCH. MARA CELANI**

maracelani@gmail.com  
info@quiddivinum.it  
www.quiddivinum.it  
tel. 065010284 - 336924349  
via Matteo Bartoli 30  
00143 Roma

## **COLLEZIONANDO GALLERY**

Via dei Monti di Creta, 55  
00167 ROMA - tel. 06 6624970  
collezionandogallery@hotmail.it  
info@collezionandogallery.it

## **MOIGE - MOVIMENTO GENITORI**

Sede Naz. Via dei Gracchi, 58  
00192 Roma - tel. 06 3236943  
segreteria@moige.it - www.moige.it  
facebook: pagina Moige-Movimento  
Italiano Genitori  
twitter: Moige\_genitori

**MATERIALI PROGETTATI,  
LA RIVISTA DI TRE P CERAMICHE  
È DISPONIBILE GRATUITAMENTE  
A ROMA  
PRESSO:**

## **LE LIBRERIE**

Libreria della Casa dell'Architettura  
Piazza Manfredo Fanti, 47  
Acquario Romano

Bookshop della Facoltà  
di Architettura "Valle Giulia"  
Via Gramsci

LA SEDE TRE P CERAMICHE  
via della Maglianello, 127 - Roma

**PRESSO TUTTI I CENTRI SPORTIVI  
IN ELENCO A PAG.92**

## **MUSEO MAXXI**

**AGENZIE BUILDING CASA**



Società Sportiva Dilettantistica a r.l.

# Villa Aurelia sporting club



SEZ. AGONISTICHE: Nuoto-Tennis-Calciotto-Aletica-Fitness-Ginnastica-Karate



Coni

FIN-FIT-FGI-FIPCF-FGG-FIDAL  
FJLKAM-USP-CSI-CSAIN



**CAMPI DA TENNIS / PALESTRE FITNESS / PISCINE / TERME  
SALA CARDIOFITNESS / SALA ISOTONICA / CAMPI CALCIO A 5  
GRUPPO RUNNERS / FISIOTERAPIA / BAR-RISTORANTE**



via dei Bevilacqua, 41 • Tel. 06.66414100

**[www.villaaureliasc.com](http://www.villaaureliasc.com)**





SERVIZI IMMOBILIARI



VIA DARDANELLI, 15  
00195 ROMA  
TEL. 06 3700444  
[www.buildingcase.it](http://www.buildingcase.it)  
[info@buildingcase.it](mailto:info@buildingcase.it)



★★★★★  
**MONOCIBEC**  
FINCIBEC GROUP

**[YUKON]**  
GRUPPO PORCELLANATE  
[www.monocibec.it](http://www.monocibec.it)