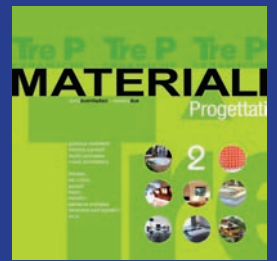
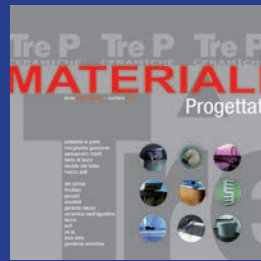
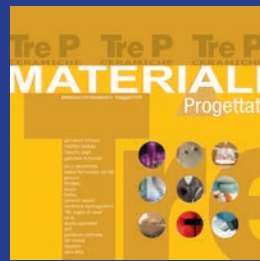
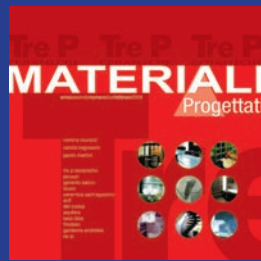
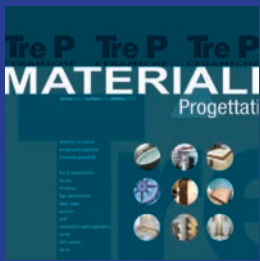


# materiali

PROGETTATI







# Tre P CERAMICHE



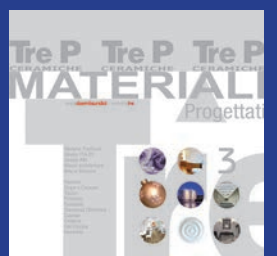
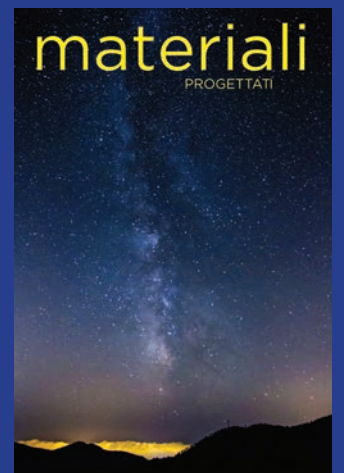
**PUNTO VENDITA MAGLIANELLA**  
Via della Maglianella N° 127/131  
Roma (Zona Aurelio)  
Uscita 1 G.R.A. direzione Roma Centro

**NUOVO PUNTO VENDITA APPIA**  
Via Appia Nuova 1240 b  
Roma (di fronte Ippodromo Capannelle)

TEL 06/66.41.41.41 - 06/66.41.41.42  
FAX 06/66.41.83.42  
EMAIL [info@trepceramiche.it](mailto:info@trepceramiche.it)  
[www.trepceramiche.it](http://www.trepceramiche.it)



SALE MOSTRA  
APERTE DAL LUNEDÌ AL SABATO  
**MAGLIANELLA**  
9.00-13.00 - 15.30-19.30  
**APPIA**  
9.30-13.00 - 15.30-19.30  
PARCHEGGIO INTERNO



EVE *design* Marcel Wanders



Collezione di piastrelle in ceramica, interamente decorata a mano | [ceramicabardelli.com](http://ceramicabardelli.com)

Ceramica**Bardelli**



# Sommario numero 1 anno 2018



4 NUOVI ORIZZONTI PER TRE P CERAMICHE



14 SPECIALE PAVIMENTI E RIVESTIMENTI



24 ARCHITETTI **Michela Pandolfi**



28 ARCHITETTI **Sphera 25**



30 ARCHITETTI **Veronica Della Ragione**



34 ARCHITETTI **Arch\_noid**



38 ARCHITETTI **L8 Zero**



40 ARCHITETTI **Alessandro Massimino**



42 ARCHITETTI **Mo.C.A.**



46 ARCHITETTI **Ruggero Taddei**



48 ARCHITETTI **Architensions**



52 MOSTRE **Maxxi**



58 FOCUS IMMOBILI



72 RECUPERO **Andrea Puntorieri**



74 RECUPERO **Pasquale del Giudice**

L'immagine della copertina è di **Vincenzo Pisciotta**.

Tiratura 5000 copie - Chiuso in tipografia il 31 aprile 2018. Tutti i diritti di traduzione, di riproduzione, di adattamento, totale o parziale con qualsiasi mezzo (compreso il microfilm) sono riservati. L'inoltro alla redazione di foto e notizie d'interesse per la pubblicazione s'intende gratuito. Il materiale inoltrato alla redazione non viene restituito anche in caso di non avvenuta pubblicazione. Il titolare del trattamento dei dati personali raccolti per uso redazionale è la Tre P Ceramiche srl.



## Editoriale



### 76 RECUPERO **Holiday Rooms**



### 80 OGGETTI D'ARTE **Micarelli**



### 84 PROGETTO diVino **Termine Grosso**



### 88 LO SPORT NELLA CAPITALE

© TRE P CERAMICHE srl Editore  
Via della Maglianella, 127/131  
Tel. 06 66.41.62.02  
06 66.41.83.03  
Fax 06 66.41.83.42  
email: info@trepceramiche.it  
[www.trepceramiche.it](http://www.trepceramiche.it)

Pubblicazione annuale  
registrata al Tribunale di Roma  
al n° 85/2018 del 19 Aprile 2018  
Dir. Resp. **Emanuela Genovese**

Ideato da **Romina Munizzi** in  
collaborazione con **Massimiliano,**  
**Marco** e **Maurizio Puntorieri**

**M**ateriali Progettati è un periodico di architettura di nicchia che celebra quest'anno il **X anniversario** dalla prima uscita.

Tre P Ceramiche, suo editore, continua a stupirci e a stimolarci con la costante ricerca di intriganti novità, allo scopo di soddisfare le esigenze di clienti, professionisti del settore e addetti ai lavori.

L'interior design è diventata una delle professioni del terzo millennio e individua una figura ormai indispensabile per sfruttare al meglio le potenzialità delle varie aree di arredamento, sia private che business.

Ogni appartamento, ufficio o negozio viene progettato per ottimizzare gli spazi, senza dimenticare la ricerca del bello e l'armonia di stili, colori, oggetti di design, il tutto per una qualità della vita al top.

Tre P Ceramiche, da sempre attenta a tutti questi elementi, amplia la gamma dei suoi servizi e apre in via Appia una nuova sede dove l'arredamento fa da padrone.

La cucina, la sala living, il bagno, le camere: Tre P Ceramiche può oggi curare l'arredo di ogni zona, studiando soluzioni accessibili a tutti, anche dal punto di vista economico.

Il design è protagonista e, per chi non riesce a immaginare i propri ambienti, Tre P Ceramiche progetta in tempo reale, trasformando i desideri in soluzioni di arredo.

L'incipit del primo numero della rivista Materiali Progettati, nel 2008, era la frase di Stendhal "...non c'è originalità né verità che nei dettagli".

Oggi, dopo dieci anni, la mission di Tre P Ceramiche è ancor più esclusiva e dedicata: se l'architettura è la parte strutturale di un ambiente, l'arredamento, inteso come idee, materiali, particolari, ne è il cuore.

Progetto grafico ed impaginazione  
**Ilaria Sinibaldi - TL16 Graphics Image**

Art Director  
**Romina Munizzi**

Editing  
**Rossella Spositi**

Hanno collaborato a questa edizione:  
Architensions, Michela Pandolfi, Sphera 25,  
Veronica Della Ragione, Arch\_noid, Mo.C.A.,  
L8 Zero, Alessandro Massimino,  
Ruggero Taddei, Andrea Puntorieri,  
Maxxi Architettura, Vincenzo Pisciotta,  
Pasquale Del Giudice, Gioielli Micarelli.

Si ringraziano  
per il materiale fotografico e notizie:  
Ceramica Bardelli, Scavolini,  
Faetano, Del Conca,  
Mobilificio Badini, Grespania,  
Primiceri.

Stampa  
**Gemmagraf srl**  
via Tor de Schiavi, 227  
00171 Roma  
info@gemmagraf.it



# Nuovi orizzonti per Tre P Ceramiche

**DIESEL**  
L I V I N G  
WITH  
SCAVOLINI







Non si può certo dire che i tempi correnti siano facili per il settore edilizio, ma il coraggio non manca a questa dinamica azienda che quest'anno compie 52 anni di attività.

“La nostra presenza sul territorio romano è consolidata dal gradimento che ci riservano da molti anni i nostri clienti - racconta Massimiliano, uno dei soci della Tre P ceramiche - sentivamo, però, l'esigenza di un punto di riferimento che rispondesse alle richieste di chi non ama molto spostarsi attraversando la città. Agli inizi





del 2017 abbiamo avuto l'opportunità di investire in un nuovo Show Room a Roma Sud, precisamente sulla via Appia."

Un passo importante che si è avvalso delle giuste professionalità. L'operazione, infatti, ha coinvolto le aziende che sono sempre state partners della Tre P cera-





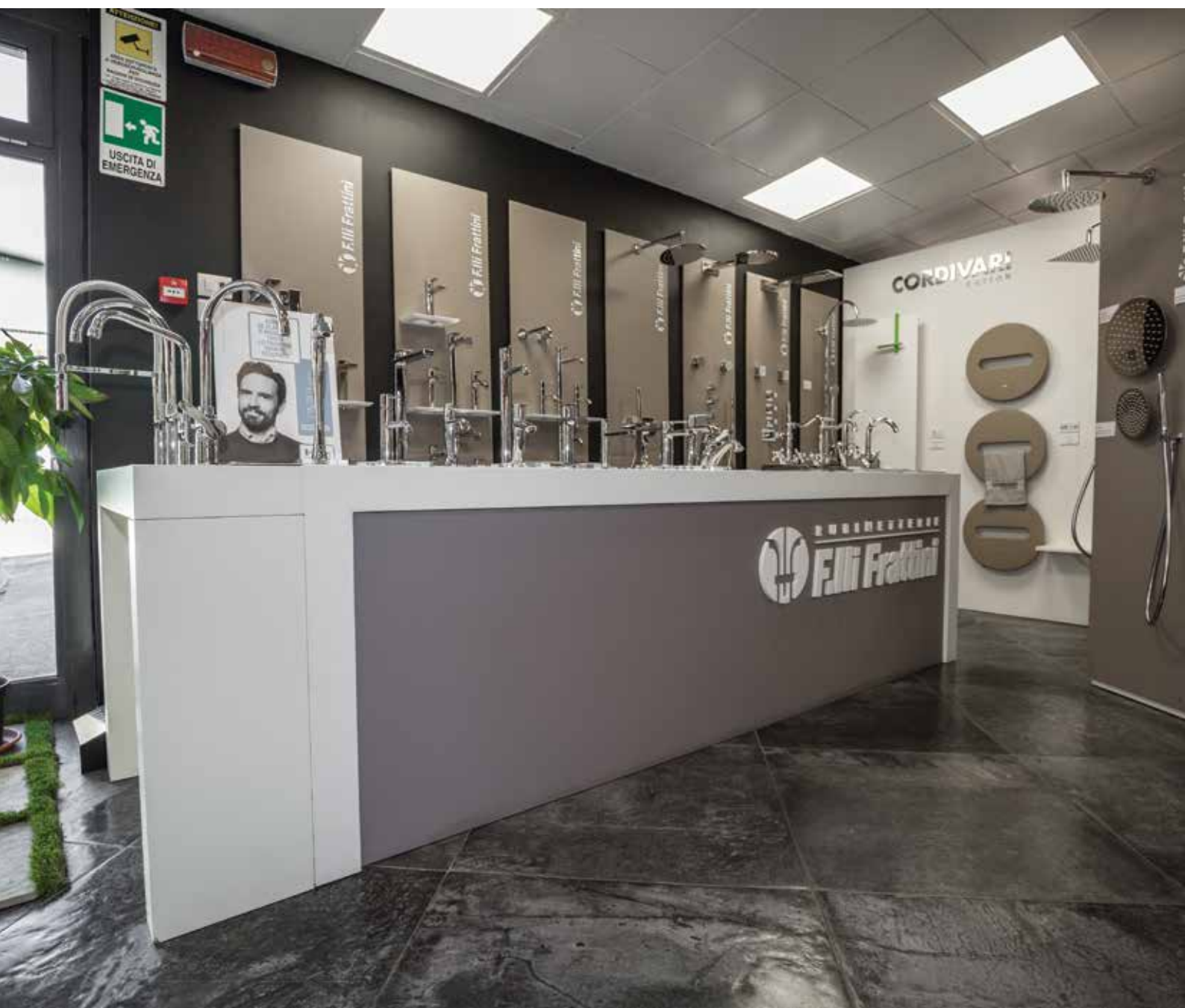
**VOLACCHINE VOLANTI**  
design by  
Piero Fornasetti  
Ceramica Bardelli

**FATINE BUFFE**  
design by  
Maddalena Stea  
Ceramica Bardelli

**MINOO**  
design by  
Maurizio Wanders  
Ceramica Bardelli

**TULIPANI**  
design by  
Enrico Arosio  
Ceramica Bardelli





niche fin dagli esordi: Gruppo Del Conca, Grespania, Atlas, Mirage, Tavar, Frattini, Bardelli, Galassia, Naxos, per citarne alcune tra le più importanti.

Inoltre abbiamo assistito ad un ampliamento dello spazio dedicato alle cucine: Scavolini, uno dei più noti brand italiani del settore, collabora con Tre P.

“Questo reparto moderno ed efficiente ha aperto nuove prospettive allo staff - racconta ancora Massimiliano - e siamo convinti che, lavorando con la serietà e l’impegno che ci contraddistinguono, potremo ancora crescere e guardare con serenità al futuro.”





# Scavolini

## Cucina Mood Material Selection

Scavolini mette in primo piano i materiali e un tocco industrial per la cucina Mood: la composizione a isola in foto propone ante e mensole in biomalta Madras, elementi a giorno laccato opaco visone e armadi in noce saxony. Il piano delle basi e dell'isola, declinato in due differenti spessori, è in acciaio drip metal, materiale indicato per chi ama unire un'eleganza fredda a una geometrica essenzialità. Una scelta di stile per l'ambiente cucina contemporaneo, funzionale ma di grande effetto.









### La collezione Qi

Dall'esperienza e dall'eccellenza italiana di Scavolini e dall'interpretazione del design inteso come sorpresa, sperimentazione e cura dei dettagli tipici di Nendo - lo studio giapponese guidato da Oki Sato - nasce la collezione Qi, una proposta coerente per gli ambienti cucina e bagno.

Per il programma è stata creata appositamente una gamma esclusiva di decorativi, morbidi al tatto, che prevede due nuances effetto legno, integrazione perfetta delle conoscenze artigianali con le più moderne tecnologie.

Qi rappresenta una rigorosa evocazione di un gusto minimale ed estremamente contemporaneo che racchiude valori esclusivi, pensiero creativo, sfida innovativa, ricerca costante, qualità Made in Italy e attenzione per i dettagli.





# Faetano



## Valentina by Guido Crepax

Valentina rivive oggi nella collezione più glamour di Ceramica Del Conca disponibile in due decori, uno orizzontale 50x20 e uno verticale 20x50, che racchiudono la stessa attenzione che Guido Crepax ha riservato a questo suo personaggio di successo. E se da un lato campeggia la fisicità di Valentina, dall'altro i toni del rosso catturano lo sguardo sui dettagli che Crepax amava enfatizzare e che la stessa Ceramica Del Conca ha voluto far emergere.







## London

Il fascino e la bellezza delle cementine dominano il mercato e i gusti dei consumatori tanto da far tornare in auge il formato 20X20. Proprio per rispondere a queste richieste, il Gruppo Del Conca ha realizzato LONDON: la prima collezione in gres porcellanato a marchio Faetano.

Disponibile in 5 decori venduti singolarmente (Camden,

Soho, Whitechapel, Mayfair) e in 4 colori di base in abbinamento (bianco, ciano, grigio e tortora), London si presenta come una collezione dal chiaro e forte richiamo al passato e alle fantasie degli anni Sessanta e Settanta. Perfetto per ogni tipo di ambiente, dalla zona living al bagno, London è una collezione adatta a tutti i nostalgici di quegli anni che, attraverso un *mix and match* di grafismi e colori, voglio-





no portare nella propria abitazione uno stile vintage ricercato e raffinato. London è disponibile non solo come rivestimento, ma anche come pavimento. Una collezione che lascia il segno a terra e sulle pareti!



# Del Conca

## Boutique

Boutique è la collezione effetto marmo di Del Conca, una sofisticata ed elegante interpretazione di questa categoria di prodotti. L'introduzione della nuova finitura Shine, realizzata in maniera radicalmente differente dal-

la precedente generazione, pone la serie Boutique tra i riferimenti estetici presenti sul mercato grazie all'utilizzo di uno smalto dedicato e applicato in forte spessore, attraverso il quale si ottiene un livello di riflettenza e di profondità cromatica senza eguali.





# Grespania



## Coverlam

Coverlam è un prodotto innovativo, realizzato con materie prime naturali, che offre proprietà meccaniche ed estetiche superiori a quelle di qualsiasi materiale da rivestimento convenzionale.

Coverlam è il risultato di anni di ricerca e sviluppo.

Grazie all'introduzione della tecnologia di pressatura con laminazione, oggi è possibile produrre un gres porcellanato nei formati da 1200x3600 mm, 1620x3240 mm, 1000x3000 mm, 1200x2600 mm e spessore più sottile fino a 3,5 mm che conserva le proprietà meccaniche ed estetiche tipiche del gres porcellanato. In tal modo si allarga il campo di applicazioni del porcellanato, offrendo grandi possibilità di innovazione nei settori dell'edilizia e dell'interior design.

La lastra porcellanata Coverlam di grande formato e spessore ridotto, con un'elevata resistenza meccanica e inalterabile dal calore, dal gelo e dagli agenti chimici, è ideale per rivestire qualsiasi tipo di ambiente: zone soggette a traffico intenso, facciate, impianti sanitari, nonché ristrutturazioni e interior design (top, tavoli e armadi).

## NEXO

Questa collezione di Porcellanato di spessore ultrasottile (5,6 mm e 3,5 mm) è declinata in pezzi di grande formato: 1200x3600 mm, 1200x2600, 1200x1200 mm e 600 x1200 mm.

La serie Nexo è una collezione caratterizzata dalla texture e dalla versatilità.

Infatti, grazie alla ricchezza di formati e di superfici, la serie Nexo garantisce la continuità estetica tra pavimento e rivestimento, nonché tra interni ed esterni, perciò è un'ottima soluzione per adattarsi a qualsiasi ambiente secondo le esigenze architettoniche del progetto.

La serie Nexo è disponibile in due finiture:

Lucidato per interni in edifici pubblici e in abitazioni private.

Naturale per interni ed esterni in edifici pubblici soggetti a traffico intenso e in abitazioni private.

Come le altre collezioni di Coverlam, la serie Nexo presenta tutti i vantaggi tecnici e di posa in opera di un porcellanato ultrasottile, che ha dimostrato di essere un grande alleato dei progetti architettonici più ambiziosi e all'avanguardia.







#### PALADIO

Coverlam arricchisce la propria gamma di prodotti con una new entry tra i materiali naturali. Grespania è riuscita a ricreare alla perfezione la naturalezza e l'eleganza di questo marmo estremamente raro e pregiato, dotando il materiale di caratteristiche tecniche insuperabili e proponendolo nello spessore da 5,6 mm e nei grandi formati da 1000x3600 mm, 1200x2600 mm, 1200x1200, 1000x3000 mm, 600x1200 mm, 1000x1000 mm e 500x1000 mm.

Coverlam Paladio è proposto in due finiture - naturale e lucidato -, ideali per vestire spazi sofisticati di interior design e d'architettura. Gli ambienti creati sono eleganti, luminosi e naturali, ma con tutti i vantaggi tecnici del porcellanato e la leggerezza di Coverlam, che consente

di realizzare velocemente qualsiasi progetto costruttivo, con risultati sorprendenti e all'avanguardia.

#### QUIRINAL

Grespania continua a puntare su Coverlam, un prodotto rivoluzionario che presenta le qualità del porcellanato in uno spessore più ridotto, che si traduce in un risparmio di tempo e di denaro sia nei progetti di nuova costruzione che nelle ristrutturazioni. La nuova collezione di Coverlam Quirinal è innovativa in fatto di design, che la rende ideale per gli ambienti più moderni e sofisticati. Nello spessore da 5,6 mm e in due finiture - naturale e lucidato - la collezione è proposta nei formati da 1200x3600 mm, 1200x2600 mm, 1000x3000 mm, 1200x1200 mm, 600x1200 mm, 1000x1000 mm e 500x1000 mm e due colori: Blanco e Gris.







# Michela Pandolfi

## Ristrutturazione attico e superattico alla Balduina, Roma

Un attico e superattico a Roma ristrutturato per rispondere alle esigenze di un nucleo familiare costituito da una coppia di professionisti e dalla figlia quindicenne.

Nel progetto un restyling totale: a partire dagli spazi completamente riorganizzati, considerando funzionalità e scorci prospettici da ritagliare sul suggestivo panorama, fino agli arredi in produzione di design o realizzati su disegno. Il modo di concepire l'architettura della progettista, condivisa appieno dai committenti, è considerare la medesima nella sua globalità, nella continuità tra interni ed esterni.

Tra gli obiettivi primari quindi: dilatare gli spazi ed aprirli quanto più possibile alla ricerca di un dialogo di conti-

nuità con l'esterno, studiare nuove soluzioni per disporre ed articolare gli ambienti e sperimentare l'uso di materiali e finiture allo scopo di rendere gli spazi fluidi ma anche accoglienti e personali, corrispondenti alle esigenze e al gusto della committenza. Il disegno degli interni e la relazione che li lega al verde esterno e alla luce, sono i dettagli su cui si è puntato.

Lo spazio è stato scomposto in una continuità visiva ininterrotta, la scelta degli abbinamenti cromatici e dei materiali dal profilo rigoroso è stata operata con cura ed attenzione in sintonia con le preferenze espresse dai proprietari - in questo caso la fiducia da loro accordata è stata determinante per l'esito finale - ed ha privilegiato materiali e tinte naturali. Il pavimento è in legno naturale, gli altri materiali introdotti sono il metallo, il vetro, il







legno laccato, i gres porcellanati che imitano sapientemente la pietra o il rivestimento in resina effetto cemento della scala.

Le note cromatiche delle laccature degli arredi fissi eseguiti su disegno vanno dal grigio perla al tortora e i pochi arredi, solo strettamente funzionali e di design d'autore, completano il profilo elegante di una casa in cui ci si era prefissati come obiettivo un minimalismo concettuale, ma accogliente.

Schermata rispetto all'ingresso e al living soltanto da una parete che lascia ampie e variegata visuali, anche la cucina ha qui riscoperto il linguaggio minimale puntando a qualità nascoste.

Domina ancora dunque il celebre motto di Mies van der Rohe: "less is more". Pulizia formale in primo piano, ma accostata a una grande ricchezza tecnologica, concepita per aprirsi sulla zona living e in grado di accogliere funzioni nonché oggetti ed utensili.

La ricerca progettuale tesa ad eliminare il superfluo ha dato origine a geometrie compositive essenziali, maniglie che scompaiono, cappa integrata, piccoli e grandi elettrodomestici dalle prestazioni sofisticate che si inseriscono nei mobili senza farsi notare, piano cottura a sviluppo lineare incassato nel piano lavoro elegante ed essenziale. Leggerezza e nitore caratterizzano dunque la cucina, cuore della casa, scaldata dagli accostamenti dei materiali: essenze pregiate che si sposano a superfici candide.

Sopra, l'area del superattico dedicato alla figlia della coppia presenta una zona notte e studio riservata e di dimensioni contenute, quanto basta per essere comodi ma senza perdere l'identità di uno spazio caldo, accogliente, molto personale, anche in questo caso in un dialogo stretto tra interno ed esterno garantito dal gioco di visuali che rendono lo spazio fluido e ricco di spunti visivi nuovi rispetto al piano attico.



### **Michela Pandolfi**

Nata nel 1957, si laurea in architettura alla Sapienza di Roma nel 1981. Fin dal 1979 inizia una formazione, divenuta poi collaborazione dopo il conseguimento della laurea, presso due studi di architettura e urbanistica di Roma che si protrae fino alla metà degli anni '80.

Di particolare rilievo l'esperienza lavorativa maturata presso lo studio romano di Mario Ridolfi e Wolfgang Frankl dai quali eredita la passione per lo schizzo e il disegno a mano oggi ampiamente integrato dall'uso dei nuovi strumenti della grafica computerizzata in 2 e 3 D di cui si avvale.

Alle esperienze di collaborazione ha affiancato fin dall'inizio dell'attività professionale la realizzazione di propri lavori legati principalmente all'ambito residenziale della progettazione e della ristrutturazione che ne definiscono oggi un profilo di libero professionista.



# Sphera 25



## Casa 96

### Trasformazione di un appartamento a Roma.

L'appartamento è configurato come un rettangolo stretto e lungo dove gli accessi, ingresso e giardino, sono disposti alle estremità dei lati corti. Il tema è dunque "l'attraversamento" dei quasi 18 metri di estensione della casa, esterno compreso, inteso come parte integrante della composizione. La classica disposizione tra zona giorno e zone notte è in questo caso insufficiente a descrivere ciò che, in modo assolutamente condiviso, si è pensato e realizzato per questo interno domestico. Lo spazio, non più di 90 mq, è articolato in 2 porzioni sviluppate lungo l'asse longitudinale della casa, ognuna di esse a sua volta suddivisa ed articolata secondo necessità.

#### IL MURO

Il legno, una plancia di massello di rovere naturale, è stato utilizzato in modo non convenzionale, estendendo la sua forte presenza anche sulla parete verticale.

La "forzatura" di fatto ha accentuato il valore scenico della scelta progettuale di lavorare sugli spazi di transizione anziché su quelli principali.

È dunque il MURO di legno, sensuale e profumato, l'elemento a cui è affidata la funzione di configurare l'intero progetto, una sorta di percorso sensoriale che conduce dall'ingresso al giardino esterno in un'alternanza di spazi aperti e compressi, dove variano anche le altezze al fine di proporre scorci insoliti e mai costanti e dove trovano posto le aperture segrete per scomparire nella parte privata. Nell'articolazione della zona giorno, il MURO trova il suo naturale contrappunto nel VOLUME.

#### IL VOLUME

L'elemento, il cui interno è dedicato ad uno studio, è fasciato da un articolato sistema di mensole illuminate a led e raccoglie tutti i contenuti che generalmente sono disposti sul mobilio. Inoltre, quando acceso, si comporta come una vera e propria "lanterna" emettendo un'illuminazione tale da rischiarare l'intero ambiente giorno. La zona notte è articolata come uno spazio passante attraverso le zone private con la particolarità del bagno padronale che è in continuità con la camera da letto, mentre quello di servizio è tradizionalmente separato. Un'attenta progettazione illuminotecnica sottolinea e completa la cura dedicata a questo appartamento che ha la pretesa di porre il focus sul PROGETTO degli spazi



e non sul riempimento degli stessi. Dal punto di vista energetico, l'appartamento è riqualificato con interventi sia sull'involucro - finestre e muratura perimetrale, anche isolata acusticamente - che sugli impianti - produzione di energia da fonti rinnovabili, climatizzazione estiva ed invernale, aumentando al limite del possibile per questo genere di immobile, la classe energetica dell'unità.



**Sphera25** Nasce nel 2009 al fine di mettere a frutto esperienze e competenze maturate nel corso di 25 anni di attività su temi inerenti l'architettura, l'edilizia ed il design.

Opera in sintonia con la Green Economy nell'orientamento dei temi, delle scelte architettoniche e nello sviluppo del design dal punto di vista della ricerca tecnologica e della sostenibilità dei processi produttivi.

#### **Claudio Calcagni - Architetto - Fondatore**

Attività didattica svolta presso la Facoltà di Architettura di Roma "La Sapienza" come Assistente volontario e Docente a contratto tra 1996-2002, nell'area compositiva. Attestato di coordinatore della sicurezza, di "Efficienza energetica degli edifici". Associato a diversi studi professionali, nel 2009 fonda con l'Ing. Simone Bontempi Sphera25. Autore di pubblicazioni ed articoli, collaboratore nella stesura di saggi, ha partecipato a mostre e concorsi. Attualmente è impegnato nella ricerca su temi inerenti la sostenibilità nell'architettura e nel design.

#### **Simone Bontempi - Ingegnere - Fondatore**

Impegnato fin dagli anni '90 nell'azienda familiare di arredamento come progettista d'interni ed oggetti di design, responsabile anche dell'ingegnerizzazione e coordinamento della produzione. Nel corso degli anni ha collaborato con diversi studi di progettazione. Nel 2009 fonda insieme all' Arch. Claudio Calcagni Sphera25.





# Veronica Della Ragione

## Ristrutturazione Attico alla Camilluccia, Roma

Casa di un professionista amante dei colori decisi, degli arredi essenziali e dei dettagli puliti e lineari. Quello che appare come un ambiente spazioso, moderno e di design, nasce all'insegna dello stile tradizionale di Roma nord, con una forte presenza di moquette e carta da parati. Da un punto di vista operativo, la rimessa a nuovo dell'appartamento coinvolge l'intera struttura senza tralasciare alcun elemento architettonico. Da uno stato dei luoghi particolarmente buio e frammentato si passa alla continuità tra ambienti ampi e luminosi. In particolare, la cucina, ricavata da tre ambienti inizialmente separati, diventa il fulcro della casa, anche grazie alla possente isola in acciaio inox. Particolare cura viene dedicata alla ricerca di finiture di pregio: l'utilizzo della ceramica continua nel terrazzo, nei bagni e nella cucina; il marmo di carrara a righe verticali presente dietro la parete del

camino; il laminam che riveste la panca dove alloggiavano i bruciatori al bioetanolo; la pietra a spacco della cucina sapientemente illuminata da una fascia di stripled che ne esalta la matericità; il parquet in rovere piallato a mano; la carta da parati tridimensionale che impreziosisce la testata del letto. Le scelte vengono condivise con il committente, amante dei materiali 'di carattere', innovativi ed eleganti. La casa dialoga perfettamente con l'esterno grazie all'utilizzo di ampie finestrate che fungono da cornice al bellissimo paesaggio circostante. La ristrutturazione interessa ugualmente il terrazzo di 110 mq, che ospita su tutto il perimetro una serie di leggerissimi vasi in resina, posizionati su una soglia in marmo preventivamente progettata come canalina di scarico per l'impianto di irrigazione. Due bellissime vele bianche in acciaio inox e tessuto idrorepellente contribuiscono a riparare l'ambiente di giorno, rendendolo ancora più suggestivo la sera. Essenziale lo studio della







luce, delle sue qualità intrinseche tecniche ed estetiche. Qui funge da vero e proprio strumento di progettazione: oltre a soddisfare esigenze funzionali, disegna e compone effetti creativi trasformando la dimensione degli spazi. L'elemento più interessante e stimolante dal punto di vista progettuale: trovare una soluzione valida per i due bagni esistenti che hanno l'esigenza di essere separati ma ugualmente aerati ed illuminati da un'unica finestra. La scelta di realizzare un'ampia 'doccia passante' in vetro sabbato a tutt'altezza si rivela efficace dal punto di vista spaziale e, seppur 'delicata' da un punto di vista della realizzazione, sicuramente originale! Il colore predominante della casa è il blu - nelle sue varianti polvere, avio e carta da zucchero - al quale si aggiungono i toni caldi e nocciola del rovere e i grigi dei pavimenti continui di terrazza e cucina, regalando a tutto l'insieme un mood rilassante e confortevole e, nel contempo, sofisticato e maschile.



**Veronica Della Ragione** (Roma, 1978) studia Architettura presso l'Università di Roma "La Sapienza", laureandosi nel 2006 con una tesi sulla riqualificazione urbanistica delle periferie di Taranto. Durante gli studi assiste il prof. Luigi Calcagnile nel corso monografico "Laboratorio di Progettazione II"; il suo progetto ispirato a Villa Malaparte viene inserito nella pubblicazione *L'Architettura come me* (Gangemi Editore, 2004). Data la sua grande passione per il teatro e la scenografia segue, parallelamente agli studi e in veste di aiuto scenografo, la realizzazione di alcune

opere teatrali: *Scacco al Matto* (2005) al Teatro Valle, con scenografie di Eugenio Liverani, e *Roma Caput Charitatis* di Stefania Iattarelli. Queste esperienze le consentono di integrare al percorso accademico importanti nozioni di allestimento, studio delle luci e dei colori, gusto per la composizione e, non ultimo, il lavoro di squadra.

Conseguita la Laurea, inizia a collaborare con diversi studi professionali (Officinad'Architettura, Costen, Gruppo SPA srl, Gala Energia, Deonstudio) consolidando il proprio sapere nei diversi campi di applicazione del mestiere: dalla progettazione di massima all'interior design, dalla direzione dei lavori fino alla stesura di progetti esecutivi per porti e stazioni. Dal 2011 svolge la libera professione aprendo il suo studio a Roma Avdr\_architecture&design ed occupandosi di architettura degli interni (prevalentemente nei settori residenziale e commerciale), interior design, scenografie ed allestimenti per eventi.





# Arch\_noid

## “Stili” Parco dell’Insugherata, Roma

L’intervento si innesta su un immobile strutturato su due livelli nella zona Nord di Roma, affacciata sull’ampia distesa della Riserva Naturale dell’Insugherata, perdendosi nel verde.

L’idea progettuale è forte: riuscire a far collaborare nel manufatto le sue trasformazioni architettoniche e le scelte di interior design, creando contrasti, dialoghi, interazioni e spaccature. “L’architettura è una scultura abitata”. Si mescolano forme, stili, colori ed arredi.



L'angolo cucina si inserisce nella zona giorno con un gioco di quinte lasciando al visitatore la sensazione del divenire, voglia di volgere lo sguardo oltre per poter definire cosa la quinta nasconda alla vista.

Due mensole caratterizzano lo spazio principale: come schegge si deformano, si piegano e si inclinano segnando con la loro decostruzione la parete di fondo.

La scala di vetro leggera seziona la vista unendo i due livelli, al tempo stesso spezza, con la sua forma l'ambiente, riflettendo la luce che entra forte e decisa all'ampio spazio vetrato aperto sul verde, diventando se stessa attrice tra le quinte.

L'ambiente superiore è in continuo rapporto tra gli elementi, le funzioni si fondono, nulla è diviso, tutto è





collegato, fruibile e continuo. La trasparenza diviene il linguaggio di unione: il sopra e il sotto, il dentro ed il fuori perdono la loro staticità e la luce entrando passa e trasforma gli spazi dove il tempo sembra fermarsi. L'architettura viene sapientemente mescolata con gli elementi d'arredo che legano, contrastano e si innestano nell'involucro in una delicata ma decisa armonia di "STILI".

Impresa edile: CIQUATTRO SERVIZI EDILI s.r.l.

Fotografo: Fabrizio Desideri

Referente commerciale TreP Ceramiche:  
Fabrizio Bianchi



### Studio Arch\_noid

Arch\_noid è un giovane e vivace studio fondato nel 2009 a Roma, dalla collaborazione tra Daniele Desideri (Roma, 1980) e Ilaria Tascioni (Roma, 1982). Il legame lavorativo nasce dopo un cammino didattico (Laurea alla Sapienza, Valle Giulia) e molteplici esperienze lavorative in diversi studi romani e collaborazioni estere.

Studio Arch\_noid combina teoria, ricerca, innovazione e sperimentazione articolandosi a 360 gradi nei vari aspetti dell'architettura, paesaggio, interior design e graphic design, ponendo un forte rilievo sulla visione dell'architettura come sintesi di idee, luce, volumi e concetti volti a soluzioni sempre più sperimentali in continuo legame con il luogo e la committenza.

L'attività professionale è sempre legata con esperienze nel mondo universitario e della ricerca.

L'idea è quella di approfondire l'intero sviluppo del progetto, in tutte le sue fasi, dal concept iniziale fino alla sua completa realizzazione, maturando in parallelo l'architettura ed il suo divenire.





**VALENTINA**   
BY GUIDO CREPAX  
Collezione Ceramica

 **DELCONCA**

[www.delconca.com](http://www.delconca.com)



# L8 Zero

## Fish Hub

Il progetto ha per tema la realizzazione di un locale commerciale, il Fish Hub, un fish Bar situato in via dei Banchi Vecchi, nel centro di Roma, in un contesto di particolare prestigio ed interesse storico.

L'intervento ruota attorno ad un grande bancone centrale rivestito in rovere naturale, ove avviene la preparazione a vista del pesce crudo, in una modalità tale da divenire una sorta di spettacolo da guardare durante l'attesa e la degustazione del prodotto.

Dato il tipo di offerta gastronomica proposta, l'immagine del locale si ispira ad una suggestione che riman-

da ad ambienti industriali portuali e questo si riscontra con più evidenza nell'uso di elementi pensili in carpenteria metallica che, oltre a caratterizzare e ricucire visivamente uno spazio disarticolato, svolgono la funzione di portare parte dell'illuminazione nonché alcuni elementi funzionali al lavoro degli operatori al bancone.

Particolare cura è stata rivolta al progetto di illuminazione nell'intento di ottenere uno scenario caldo e punteggiato di accenti luminosi e zone più in ombra.

A compimento di una progettazione integrata è stata effettuata anche la realizzazione del logo del locale e della relativa comunicazione coordinata.



**L8Zero** Architetti Associati viene fondato nel 2003 dagli architetti Carlo Di Maulo (Roma 1972) e Carlo Tralongo (Roma nel 1972). Nel 2006 si unisce allo studio in qualità di associato l'architetto Flavia De Stefanis (Roma nel 1973). È uno studio multidisciplinare che si occupa di progettazione architettonica, progetti di interior design (interni residenziali, direzionali e commerciali) design e graphic design. La ricerca formale si unisce alla capacità di soddisfare tutte le esigenze della committenza attraverso l'impiego di un network di professionalità specialistiche complementari (strutturisti, impiantisti, grafici, imprese, artigiani, personal shopper) della cui collaborazione lo studio si avvale da anni. Particolare attenzione viene posta alla personalizzazione di ciascun progetto in relazione alle esigenze funzionali e stilistiche del committente, a mezzo di realizzazione di complementi di arredo realizzati su disegno, nonché tramite lo studio di originali accostamenti materici. All'attività professionale si affianca l'attività di ricerca e sperimentazione continua attraverso la partecipazione a numerosi concorsi di architettura e design dove si segnalano diverse affermazioni e riconoscimenti.









# Alessandro Massimino

## Nuova sede per uffici “La Dimensione”, Napoli

Il progetto consiste nella conversione di uno stabile, adibito a civile abitazione, in uffici operativi per l'agenzia di servizi “La Dimensione” attiva nel settore dell'arredamento. L'intervento di ristrutturazione si basa sulla razionalizzazione degli spazi adatti a svolgere mansioni di ufficio, al contempo il progetto si contraddistingue per la ricerca di un design essenziale e rigoroso caratterizzato dall'uso di materiali pregiati.

La pulizia degli ambienti, la trasparenza e la luce naturale, aspetti indissolubili tra loro per garantire un determinato comfort, sono le fondamenta del concept di progetto dove l'aspetto minimale del contenitore non

interferisce con le attività svolte dai fruitori ma al contempo è di supporto.

L'intento progettuale era quello di realizzare qualcosa che rispecchiasse il profilo aziendale caratterizzato da trasparenza, rigorosità e professionalità, che si contraddistingue per la profonda esperienza nel proprio settore, con una forte propensione alla modernità.

Il cuore pulsante degli uffici sono le due sale operative che si intravedono dalla zona d'ingresso. Configurate con l'idea di avere una massima apertura tra esse, ma che all'occorrenza possono essere anche separate tra loro da due sistemi di porte monolitiche in vetro che ridefiniscono gli spazi rendendo le sale operative indipendenti. Le ampie vetrate garantiscono un ottimo apporto di luce naturale conferendo agli spazi una notevole luminosità che garantisce una piacevole percezione visiva. Alle superfici chiare della controsoffittatura e delle pareti si contrappone la tonalità più scura del pavimento, realizzato con grandi lastre in gres porcellanato finitura effetto cemento, mantenendo sempre un aspetto sobrio ed equilibrato dell'ambiente.

Proseguendo oltre le sale operative, troviamo i servizi (cucina e bagno) che si differenziano da tutti gli altri ambienti per l'utilizzo del gres porcellanato anche sulle pareti, di tonalità più chiara rispetto alle pavimentazioni. Superata la zona dei servizi abbiamo la sala direzionale



e la sala riunioni, per le quali sono stati utilizzati gli stessi materiali presenti nelle sale operative con lo scopo di far percepire un linguaggio uniforme e dare un'idea di continuità nel trattamento degli spazi. Il rifacimento

degli impianti ha permesso inoltre, di optare per l'installazione di un impianto di domotica atto a garantire maggiore sicurezza e un controllo totale anche in remoto, conferendo così un valore aggiunto agli uffici.



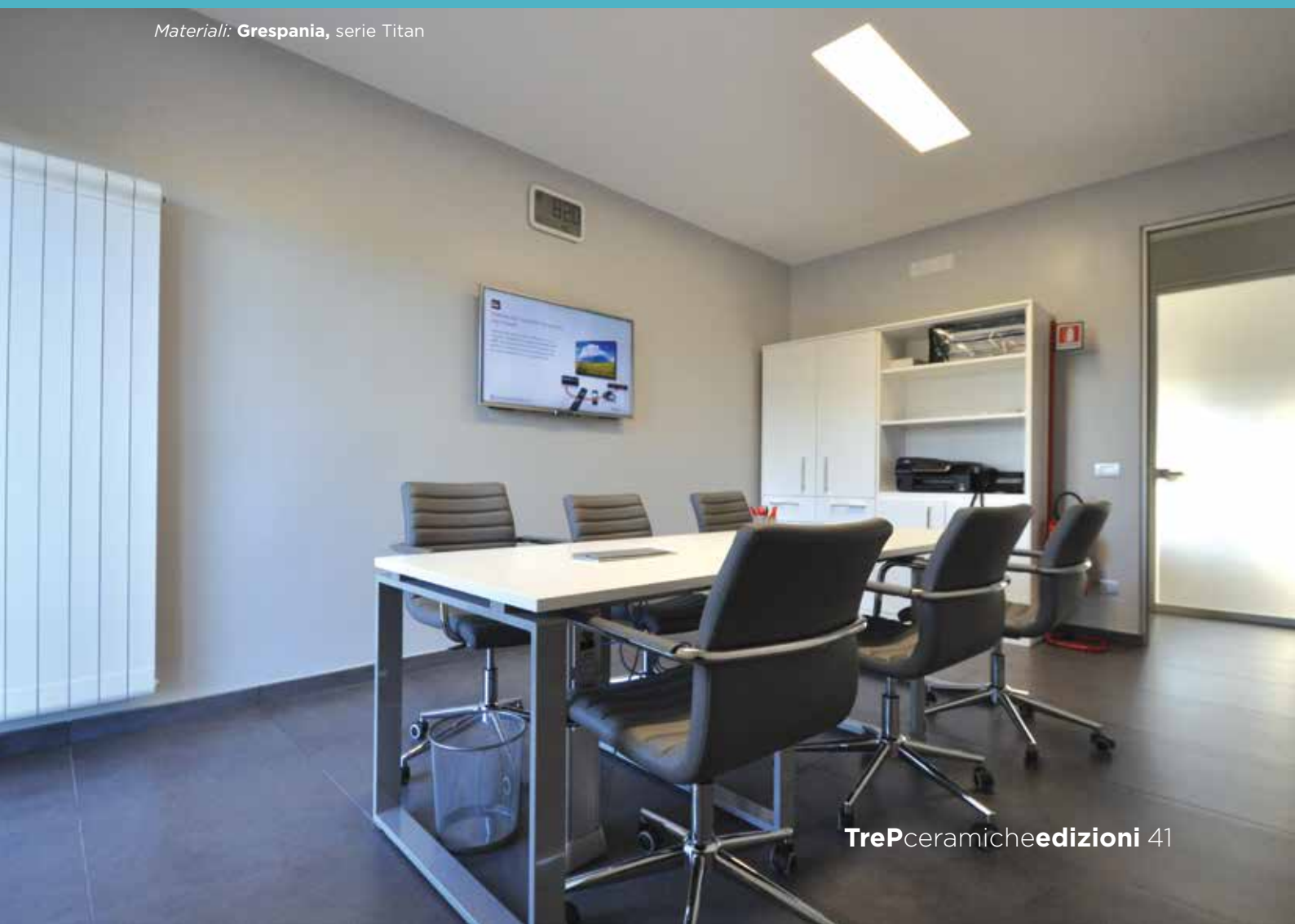
### Alessandro Massimino

Si laurea in Architettura nel 2010 presso l'università Federico II di Napoli e nell'ottobre del 2011 si iscrive all'ordine degli Architetti di Napoli. Fin da subito collabora con diversi studi di progettazione, situati nel territorio campano, occupandosi principalmente di progettazione architettonica ed interior design. Diversifica la sua esperienza toccando gli ambiti più diversi dell'architettura, collaborando con la Soprintendenza Speciale per il Patrimonio Storico, Artistico ed Etnoantropologico per il Polo Museale della città di Napoli per la realizzazione della sala museale dedicata all'800 Napoletano sita all'interno del Museo nazionale di Capodimonte.

Dal 2012 lavora presso l'azienda La Dimensione s.a.s. come progettista di show-room e ambientazioni espositive nel settore dell'arredamento specializzandosi nel retail ed interior design.

Parallelamente svolge l'attività di libera professione avvalendosi della collaborazione di colleghi professionisti del settore. Partecipa a diversi concorsi di progettazione e design ottenendo validi riconoscimenti: 2° premio al concorso di architettura Napolicreativa "La convivialità urbana" III edizione con il progetto "Social Survey Based Project"; 2° premio al concorso di design "Light on and take care" indetto da Leroy Merlin con il progetto "Tentacolo" in collaborazione con MC\_architettura.

Materiali: **Grespania**, serie Titan





# Mo.C.A.



## **Cacciata Grande, Montalto di Castro, Viterbo**

Il casale è situato in località Cacciata Grande nelle colline di Pescia Romana, nel cuore della Maremma Laziale, non lontano dal confine Toscano.

La residenza e la sua dependance, costruite nell'anno 2008 sono collocate all'interno di una proprietà di 3 ettari. Nel rigoglioso giardino perfettamente curato, troviamo una piscina ed un laghetto a supporto dell'impianto di irrigazione. 16 kw di pannelli fotovoltaici connessi alla rete elettrica, producono l'energia necessaria per buona parte dell'anno.

Ampie finestre, con una vista incantevole che attraversa la campagna verso il mare e le scelte cromatiche in armo-

nia con l'esterno, rendono la proprietà unica e accogliente. Le case sono fornite di un impianto di riscaldamento con caldaia autonoma a gas, un impianto di climatizzazione aria calda e fredda, di rete telefonica, collegamento Internet, antenna digitale terrestre e parabola.

### DESCRIZIONE INTERNI PIANO TERRA

La casa principale con il portico che affaccia sul lato della piscina, si sviluppa su due livelli. Il piano terra è composto da un grande soggiorno con camino in ferro, travi in legno a vista, una suggestiva cucina con dispensa e la sala da pranzo. Sullo stesso piano, accanto allo studio, con arredi realizzati su disegno, si trova il bagno per gli ospiti. Completa il piano un comodo soppalco che attraversa il disimpegno.



#### DESCRIZIONE INTERNI PIANO INFERIORE

Dal salone si accede con una comoda scala al piano inferiore. Attraverso un grande disimpegno, che per la sua ampiezza potrebbe avere altre destinazioni d'uso, si accede alla camera padronale, alle due camere per gli ospiti tutte corredate di armadiature a misura in legno massello laccato e bagni privati. Completa il piano la stanza di servizio, con lavanderia e bagno.

#### DESCRIZIONE INTERNI CAMERA PADRONALE

La camera padronale, dall'ampia metratura, con accesso diretto al giardino, è dotata di un comodo armadio a misura ed un grande bagno con vasca e doccia.

#### DESCRIZIONE INTERNI DEPENDANCE

La dependance di 60mq, con ampio spazio esterno parzialmente coperto da un portico, è composta da una zona giorno, da una cucina a vista con penisola e piani in pietra. La zona notte ospita una camera da letto ed un bagno con vano doccia semicircolare.

Dal soggiorno si accede ad un ampio soppalco collocato tra la muratura e le travi di legno a vista che caratterizzano tutti gli ambienti.

Le porte finestre che si affacciano sul giardino consentono continuità con l'esterno e lasciano godere ineguagliabili viste di tramonti.





## Appartamento a Piazza delle Coppelle, Roma

I lavori di ristrutturazione di questo affascinante appartamento di circa 180mq, nel centro storico di Roma in piazza delle Coppelle, si dividono in 2 fasi fondamentali: la prima improntata al consolidamento della struttura vera e propria in quanto si trattava di un immobile praticamente abbandonato da più di 40 anni, la seconda, alla progettazione degli spazi funzionali con interventi strutturali non esageratamente invasivi che delineano la nuova distribuzione.

Quasi tutte le pareti ricostruite sono state scandite sulle proiezioni del soffitto originale a cassettoni con l'inserimento di due soppalchi passanti: uno nella zona cucina-office, l'altro nella zona soggiorno-camera da letto, per creare nuovi ambienti visto che l'altezza della casa lo consentiva.

Il progetto approvato dalla soprintendenza dei beni culturali ha l'obiettivo di recuperare a livello filologico, tutti gli elementi caratterizzanti dell'epoca della costruzione con tecnologie ed impianti assolutamente contemporanei. Si tratta di un palazzo storico, Palazzo Boccapaduli risalente al '600. Infatti il prospetto su Piazza delle Coppelle presenta un portale di ispirazione classicheggiante che rappresenta gli elementi araldici della famiglia Boccapaduli.

La demolizione dell'intero antico solaio ha permesso di consolidare tutto l'appartamento che ne aveva davvero bisogno e di posare un nuovo pavimento in basaltina levigata grigio scuro; le finestre e le porte hanno subito un accurato restauro. Le porte sono state una vera



sorpresa: appena rimossa una piccola parte di vernice è saltato fuori il disegno originale oltre ad una riquadratura in foglia d'oro che le ha rese ancora più preziose. Gli imbotti in pietra invece, erano nascosti da grossolani strati di vernice che non lasciavano immaginare la struttura in peperino che è stata sapientemente salvata. Laddove l'imbotto non serviva è stato rimosso e utilizzato per realizzare una comoda libreria con ripiani in cristallo che rendono la struttura leggera.

Non è possibile descrivere lo stupore del momento in cui sotto il soffitto ammalorato dell'attuale zona giorno, costruito con l'antica tecnica della camera a canne, è stato scoperto quello in legno completamente decorato che ha ispirato il restauro dei cassettoni che sovrastano l'intera la casa.

Per non perdere mai di vista la bellezza dei soffitti è stato progettato e realizzato un soppalco leggero in acciaio spazzolato e cristallo che consente la trasparenza totale e amplifica lo spazio. Questo, collegato da una piccola scala a chiocciola in acciaio, ospita lo studio della padrona di casa.

Il cristallo è il leitmotiv del progetto ed è incastrato nella struttura in modo strategico per non interrompere mai l'ampiezza degli ambienti che rendono particolare questa abitazione.





### Mo.C.A.

Il Mo.C.A. è una società di servizi che prevalentemente svolge sia attività di progettazione, nel campo dell'architettura del restauro e del design, sia di informazione e divulgazione tecnica culturale e artistica. Organizza, nel proprio spazio, mostre di opere contemporanee, seleziona e illustra il lavoro di maestri artigiani, divulga e presenta tecnologie costruttive a ridotto impatto ambientale che contribuiscono a conferire un valore aggiunto all'opera di architettura, ospita presentazioni di libri letterari e scientifici. Lo studio fondato nel 2002 da **Cinzia Bonamoneta** è attivo nel campo della progettazione, della ristrutturazione, del restauro edilizio, dell'interior designer e del design. Con particolare attenzione all'architettura degli interni che la impegna da più di 25 anni nella progettazione e nella realizzazione di innumerevoli spazi privati: appartamenti, uffici, agenzie aeree, salette Vip aeroportuali, stand espositivi, scenografie, di cui molti pubblicati su riviste del settore.





# Ruggero Taddei

Il rapporto giocoso con le preesistenze e le architetture dell'EUR, in Roma, è il punto di partenza del progetto degli architetti Taddei, Ceci e Glieca. Il nuovo centro sportivo rappresenta il desiderio di recuperare un'area urbana in degrado lungo uno degli assi viari più densamente trafficati di Roma, via Cristoforo Colombo, che nascendo dai fori romani indica la direzione delle grandi opere architettoniche contemporanee.

La volontà della attuale proprietà, lungimirante di questi tempi, è di rigenerare un circolo sportivo abbandonato, caduto nel vortice del degrado urbano e divenuto

un punto di attrazione per sbandati trasformandolo in una sana e moderna struttura per servizi sportivi aperta al pubblico. La scelta progettuale dettata dalle frammentate preesistenze è la rottura della regola scultorea imponente dell'EUR ottenuta dando vita ad un'ambiguità tra ciò che è strutturale e ciò che non lo è, una contesa tra architettura tradizionale e pragmatismo costruttivo articolato sull'inversione dell'uso canonico dei materiali.

Il legno lamellare assurge a struttura affrancandosi dai limiti di durata, mentre la millenaria pietra romana per







eccellenza, il travertino, diventa quasi scandola di rivestimento, avvolge i volumi dandone un senso unitario e definisce inequivocabilmente le aree esterne. Così mentre i volumi in travertino custodiscono le zone private e gli spogliatoi, la casina sociale, l'edificio di maggiori dimensioni, in contatto sinergico con i fruitori, è assolutamente trasparente e permeabile: una teca che racchiude il cuore pulsante delle attività sportive.

Tutt'intorno all'edificio, un piano fuori terra abilmente progettato per contenere quanto necessario alla vita della struttura, il circolo è organizzato secondo una logica più legata alla formazione di un percorso all'interno di un parco urbano che al mero sfruttamento economico dei campi sportivi: il viale di accesso si dispiega tra palmizi e giardini, tra aiuole fiorite perenni e boschetti di bambù, aprendosi poi in una piazza interna, aperta al passante, arredata con supporti alla sosta, che fronteggia il punto di ristoro della casina.

Simmetricamente, dalla parte opposta della casina e subito dopo una seconda piazza interna strutturata

per la sosta con tende ombreggianti, salotti e tavoli, si dispiega una teoria di campi di Padel tennis (ad oggi il Bola Padel Club ne costituisce la più rappresentativa realtà italiana) anche essa frammezzata sapientemente da aree di sosta, giardini, prati, gazebo; tutto pensato per agevolare sia l'utente sportivo che il visitatore curioso. Visitatore che rimane stupito quando dall'ingresso del parcheggio interno si trova immerso in un ambiente unico fiancheggiando il campo centrale, attraversando il verde e avvicinandosi all'accoglienza della casina sociale con lo skyline della cupola di Santa Maria Regina degli Apostoli inquadrata nella cornice di pini mediterranei. L'interazione riuscita tra le grandi attrezzature e gli spazi destinati alla fruizione è il raggiungimento di uno degli obiettivi prefissati ancor prima della fase progettuale architettonica, risultato ottenuto anche grazie alla contaminazione tra l'anima spagnola del Padel tennis pragmatica e competitiva e l'idea, italiana, di aggregare socialmente oltre lo sport in uno spazio piacevole da vivere.



### Ruggero Taddei

Nato a Roma nel 1968 e laureato all'università La sapienza di Roma nel 1998 dopo importanti lavori condotti in studi di architettura e società di costruzione è da più di 15 anni libero professionista. Ha attraversato nella professione gli ambiti del disegno industriale, dell'interior design passando per la progettazione e direzione lavori di cantieri residenziali e non, fino poi ad arrivare a lavori ad alto contenuto tecnologico, uffici, centrali geotermiche e campi fotovoltaici fino a più ludici circoli sportivi. Filo conduttore dell'esperienza, la centralità del valore trasmesso e percepito dall'utente finale.



# Architensions



## Tre Padiglioni a Brooklyn

L'evoluzione della vita nelle nostre città cerca sempre più di abbracciare la natura, quasi negando il carattere urbano dei quartieri. Il progetto per una ristrutturazione ed espansione di una casa a Brooklyn è generato dall'idea di fondere lo spazio interno con il paesaggio

esterno attraverso la creazione di tre nuovi padiglioni con specifiche qualità esperienziali. Due padiglioni principali sono stati accostati all'edificio esistente in modo da avere una visione filtrata del giardino attraverso le finestre e la sovrapposizione parziale di uno schermo di legno sulle facciate.

Il rivestimento esterno è realizzato da stratificazione in doghe di legno verticali di Shou Yakisugi Ban un antico processo giapponese di carbonizzazione dello strato superficiale del legno stesso. I due volumi sono dedicati al suono/visione e odore/degustazione che completano le funzioni esistenti.

La presenza di lucernari garantisce la presenza della luce naturale





che completa gli interni minimalistici bianchi. L'esperienza è estesa al paesaggio esterno dove le ardesie originali sono state riutilizzate per la pavimentazione che porta l'utente ad un terzo volume: il padiglione per

la scrittura costruito con metodo balloon frame. Questo padiglione offre la possibilità di isolarsi dal contesto affinché i proprietari possano concentrarsi nella scrittura.



### **Architensions**

Architensions è uno studio di progettazione fondato a Roma come veicolo di ricerca e guidato da Alessandro Orsini e Nick Roseboro. La loro ricerca si concentra sui comportamenti sociali e lo spazio architettonico, in continuo dialogo con il contesto e con l'obiettivo di creare nuovi scenari esperienziali. Architensions non produce belle immagini ma definisce un campo d'azione per la sua architettura. Produce progetti che dialogano con i paesaggi che li ospitano, siano paesaggi urbani o naturali. Il nostro lavoro aspira a creare lo sviluppo di un pensiero all'interno della disciplina architettonica. Lo studio è un collettivo di professionisti provenienti da diverse discipline e background con principale base di ricerca in uno spazio industriale a Brooklyn, New York.



# MAXXI



Mario Merz, Senza titolo (Triplo Igloo), 1984-2002, foto Musacchio Ianniello, *courtesy Fondazione MAXXI*

## La rivoluzione del MAXXI

A maggio 2017 il museo si è trasformato ripensando i suoi spazi, rafforzando la sua identità e la sua missione pubblica, a partire da *The Place to Be*, il nuovo allestimento della collezione permanente intorno cui ruotano tutti i cambiamenti e le novità. Il MAXXI diventa più accogliente, più accessibile, più aperto alla città, con tutto il piano terra a ingresso gratuito e nuovi servizi per il pubblico. Si realizza così un progetto fortemente voluto dal Presidente Giovanna Melandri, dal Direttore artistico Hou Hanru e dai Direttori del MAXXI Architettura e del MAXXI Arte, Margherita Guccione e Bartolomeo Pietromarchi, curatori di *The Place to Be*. “Con questo progetto tagliamo il traguardo di una maratona iniziata anni fa – dice Giovanna Melandri –. Vogliamo arricchire costantemente l’offerta culturale del museo e lo

facciamo a partire dalla collezione permanente, cuore identitario del museo e patrimonio pubblico offerto gratuitamente dal martedì al venerdì. Abbiamo lavorato e continueremo a farlo per arricchirla, conservarla e renderla sempre più accessibile. Questa è la “re-evolution” di una grande istituzione culturale, laboratorio di futuro e memoria della contemporaneità”.

“In questo nuovo allestimento – dicono Margherita Guccione e Bartolomeo Pietromarchi – la collezione è pensata come un corpo vivo e dinamico, fatto di opere esposte a rotazione, donazioni, comodati e prestiti, per rendere sempre più il museo un punto di riferimento per artisti, collezionisti, studiosi e appassionati. Un percorso che racconta come artisti e architetti si sono confrontati con l’idea di spazio abitabile, dalla città agli ambienti più intimi”.



**Ugo Rondinone**, 1997 - Winter moon, 2012, Cast aluminum, white enamel  
191 3/8 x 192 7/8 x 185 inches (486 x 490 x 470 cm),  
Copyright Ugo Rondinone, foto Musacchio Ianniello,  
courtesy Fondazione MAXXI



**Letizia Battaglia**, Via Pindemonte,  
Ospedale Psichiatrico, Palermo 1983  
Courtesy l'artista



**Bruna Esposito**, Occhi, 2016,  
stampa lambda su plexiglass, 100 x 105 cm,  
Unique Edition, courtesy Fondazione MAXXI



**The Place To Be** veduta dell'allestimento al MAXXI, foto Musacchio Ianniello, courtesy Fondazione MAXXI





Elisabetta Benassi, MareoMerz, 2013, peschereccio, automobile, rete, m 9 x 12 x 3, foto Musacchio Ianniello, courtesy Fondazione MAXXI

Questo percorso parte già dalla piazza e si estende all'interno, senza soluzione di continuità, in tutto il piano terra e in parte del primo piano con grandi installazioni, opere esposte per la prima volta, capolavori di maestri del nostro tempo, focus temporanei e approfondimenti dedicati agli artisti in collezione.

Il piano terra - con ingresso gratuito dal martedì al venerdì e ogni prima domenica del mese - ospita anche una video gallery permanente; uno spazio dedicato

all'Archivio di Incontri Internazionali d'Arte; un nuovo laboratorio per la didattica che propone anche Kids Museum, percorso tra le opere della collezione dedicato ai bambini, con il supporto di BNL - Gruppo BNP Paribas.

Completano l'offerta una nuova caffetteria-bookshop affacciata su via Guido Reni e un nuovo ristorante su Piazza Alighiero Boetti, con la collaborazione della chef stellata Cristina Bowerman.



**Paolo Portoghesi**, Moschea e Centro Culturale Islamico, Roma, 1984-1995, Modello legno, *courtesy Fondazione MAXXI*

**Rosella Biscotti**, Processo, 2010-2011, installazione sonora, 8 ore, loop; calchi in cemento armato; performance in Aula Bunker del Foro Italico, ex Corte d'Assise di Roma, foto Musacchio lanniello, *courtesy Fondazione MAXXI*







**Mario Fiorentino**, Monumento ai martiri delle Fosse Ardeatine, Roma 1946/1949, Archivio Mario Fiorentino, Collezione MAXXI Architettura, *courtesy Fondazione MAXXI*

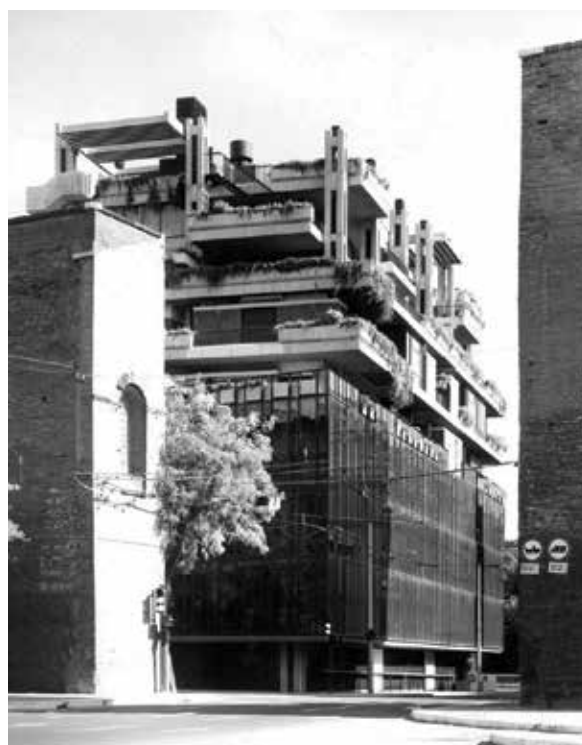
25 aprile - 16 settembre 2018

## Gli architetti di Zevi

### Storia e controscoria dell'architettura italiana 1944-2000

In occasione del centenario della nascita, il MAXXI dedica una grande esposizione alla figura di Bruno Zevi e al suo multiforme lavoro di storico, docente, progettista saltuario, politico, broadcaster radiofonico e televisivo. In mostra, insieme a riviste, libri, manifesti, documenti audio e video del suo lavoro, i progetti di 38 tra gli architetti che promuoveva, da Carlo Scarpa a Pier Luigi Nervi, da Franco Albini a Maurizio Sacripanti, da Piero Sartogo a Renzo Piano.

**Pier Luigi Nervi**, Cartiera Burgo, Mantova 1961-1964, Archivio Pier Luigi Nervi, Collezione MAXXI Architettura, *courtesy Fondazione MAXXI*



**Lucio Passarelli**, Edificio polifunzionale in via Campania, Roma 1961-1964 Archivio Studio Passarelli, Collezione MAXXI Architettura, *courtesy Fondazione MAXXI*

giugno 2018

## MAXXI BVLGARI Prize

**I tre finalisti scelti dalla giuria internazionale sono Talia Chetrit, Invernomuto, Diego Marcon**

L'incontro tra il MAXXI, il primo museo nazionale italiano dedicato alla creatività contemporanea, e Bulgari, da oltre 130 anni emblema di creatività ed eccellenza, era già avvenuto nel 2014, in occasione della mostra *Bellissima. L'Italia dell'alta moda 1945-1968*, di cui la maison era main partner. Con il MAXXI BVLGARI Prize questa partnership - basata su valori comuni quali memoria, innovazione, passione, creatività e sperimentazione e sulla consapevolezza dell'importanza del sostegno alla cultura e del ruolo strategico dell'alleanza pubblico-privato - si consolida.

Perché, condividono Giovanna Melandri e Jean Christophe Babin Amministratore Delegato del Gruppo BULGARI, "sostenere i giovani talenti significa investire sulla creatività del nostro tempo e sul nostro futuro". A partire dal 1 giugno i finalisti Talia Chetrit (1982), Invernomuto (Simone Bertuzzi, 1983 e Simone Trabucchi, 1982) e Diego Marcon (1985) sono protagonisti di una mostra al MAXXI a cura di Giulia Ferracci, in cui presentano ognuno un lavoro site specific sulla base del quale la giuria internazionale composta da Bartolomeo Pietromarchi, David Elliott, Yuko Hasegawa, Hans Ulrich Obrist e Lucia Boscaïni, sceglierà il vincitore.



**Invernomuto**, Verso L'Europa Deserta, Terra Incognita, film still  
courtesy of the artists & Pinksummer gallery



**Talia Chetrit**, Ever (Swing), 2014/2016, inkjet print,  
15 x 11,9 in / 38,2 x 30,4 cm, Ed. 4 + 2 AP

**Diego Marcon**, Monelle, 2017, 35mm film, CGI animation, color, sound, 13'56" in loop,  
Film frame, Produced by In Between Art Film, Courtesy Ermes-Ermes







**Kia Henda**, *Il Mercante di Venezia*, 2010, stampa a getto d'inchiostro su carta di cotone, 170cmx110cm, courtesy l'artista e Galleria Fonti, Napoli

22 giugno - ottobre 2018

### African Metropolis - Una città immaginaria

Un quadro della creatività africana alla luce delle grandi trasformazioni sociali, economiche e culturali della contemporaneità. Attraverso i lavori di oltre 40 artisti tra cui El Anatsui, Akinbode Akinbiyi, Heba Amin, Abdoulaye Konaté, Lavar Munroe, Mimi Cheron Ng'ok, Pascale Marthine Tayou, Andrew Tshabangu, Ouattara Watts la mostra, a cura di Simon Njami e Elena Motisi, presenta un panorama complesso da cui emergono i rapporti intimi tra i diversi paesi dell'Africa e le sue comunità, il continuo dialogo con le tradizioni spirituali, artigianali e sociali, la rilettura critica del colonialismo, dell'apartheid e dei loro esiti attuali, l'attenzione ai temi della pace e della sicurezza, temi che si mischiano e si confondono, dando vita ad un corpus di opere vario e stimolante, il ritratto di una zona franca, una xenopóleis in cui l'abitante modifica ed è modificato dall'ambiente che lo circonda. Con un allestimento che rimanda direttamente



**Abdoulaye Konaté**, *Calao*, 2016, Courtesy Primo Marella Gallery

a uno spazio urbano, la mostra contiene al suo interno anche un progetto di committenza per la produzione di nuove opere e lavori site specific, punti focali delle diverse aree tematiche del percorso di mostra. Tra gli artisti coinvolti Bili Bidjocka, Meschac Gaba, Hassan Hajjaj, Youssef Limoud e James Webb. African Metropolis si colloca in uno dei filoni di ricerca cari al MAXXI, che approfondisce le dinamiche delle grandi città, come già fatto con le mostre sulla scena creativa del Mediterraneo dedicate a Istanbul e Beirut; mostre multidisciplinari che coniugano la ricerca artistica a design, architettura e urbanizzazione.



**Hassan Mousa**, *La multiplication des éclairs au large de Lampedusa (la moltiplicazione dei fulmini al largo di Lampedusa)* inchiostro su tessuto 241 x 223 cm, 2016, Courtesy l'artista e la Galleria Maïa Muller, photo credits Rebecca Fanuele





**LA FOTOGRAFIA RAGGIUNGE L'ETERNITÀ ATTRAVERSO UN MOMENTO.**

Vincenzo Pisciotta  
fotografo naturalista  
eventi sportivi  
book fotografici  
cerimonie e matrimoni  
[info.fotografando77@gmail.com](mailto:info.fotografando77@gmail.com)  
Cell. 3409536544



# De.Luma Costruzioni



Il complesso di nuova costruzione è situato in una posizione strategica: a soli 15 minuti da Roma, 5 km dal Grande Raccordo Anulare, 3 km dall'aeroporto di Ciampino, posto ad equidistanza tra la Via Appia, la Via Nettunense e la Via Ardeatina.

Collocato nel verde e nella tranquillità dei Castelli Romani ottimamente servito da tutte le infrastrutture che offre il territorio.

La sua gradevole struttura architettonica, perfettamente progettata e realizzata con tecnologie all'avanguardia e di ultima generazione, fa sì che la costruzione risulti ad impatto zero nel tessuto urbano in cui si trova. L'edificio disposto su tre livelli offre unità abitative di varia metratura con la disponibilità di balconi, terrazzi, giardini, cantine, parcheggi interni ed un ampio parcheggio esterno per poter soddisfare ogni tipo di esigenza per la fruibilità di spazi interni ed esterni.

La dotazione di impianto di riscaldamento radiante a pavimento e produzione di acqua calda sanitaria ottenuti con l'utilizzo di pannelli solari e fotovoltaici, il montaggio di infissi interni ed esterni ad alto risparmio energetico consentono ad ogni appartamento di essere energeticamente efficiente in ordine di costi per le utenze e per la normale vita familiare.

Le rifiniture interne ed esterne sono di pregio: legno, marmo, ferro battuto, gres porcellanato vantano la capacità di soddisfare favorevolmente le richieste anche della clientela più esigente. Insomma a pochi chilometri dalla capitale stiamo costruendo la "casa ideale" a misura del nostro cliente.

Potete visitarci contattandoci ai seguenti recapiti:

Luca De Angelis +39 3206448262

Ufficio De Luma costruzioni 06 9351932

e-mail [delumacostr@alice.it](mailto:delumacostr@alice.it)

# The Kennedy Hotel Roma



Situato al centro di Roma , vicino a Termini e con vista sull' Acquario Romano.  
Professionalità e competenza al vostro servizio con varie soluzioni alloggiative.



[www.hotelkennedy.net](http://www.hotelkennedy.net)

Via Filippo Turati 62-64 00185 Roma

[info@hotelkennedy.net](mailto:info@hotelkennedy.net)

Tel. 06-4465373 Fax 064465417



# Gesil



Le ville in costruzione sono situate in complesso residenziale alle pendici dei castelli romani. A soli 3 km dalla metro A e dal campus universitario di Tor Vergata, in una zona ben servita anche dalle linee dei bus urbani, sorge un complesso residenziale con ampi spazi verdi e sicuri, ideale per la famiglia e per rilassare la mente ogni volta che si torna a casa, come in una vacanza.

Le ville sono dotate dei comfort più innovativi e seguono i dettami della bioedilizia nel pieno rispetto dell'ambiente: hanno pannelli solari e fotovoltaici; pavimenti radianti e tetti in legno ventilati; domotica e ventilazione meccanica controllata.

A completare il comfort ci sono due posti auto e il giardino: portici e pergolati in legno donano un aspetto romantico all'intero complesso.

La scelta dei materiali può essere personalizzata e adeguarsi alle richieste più esigenti.

Per informazioni: 338 7842 430 - 347 6501 943


Facebook: Gesil Case

# Vivi il cambiamento Abitha la soluzione

connettività e trasparenza  
il link per la "tua Casa"

[www.abithare.it](http://www.abithare.it)

 Abitha Gruppo immobiliare

 Abitha2018





# ICA



## **Infernetto Viale di Castelporziano**

Il complesso è situato su Viale di Castelporziano, in direzione del mare. Una zona di nuova espansione che ha ormai raggiunto un ottimo livello di urbanizzazione in posizione tra il mare di Ostia e Roma. Nel rispetto della tutela paesaggistica ambientale sono stati utilizzati

materiali come il mattone a faccia vista e gli intonaci naturali per le facciate, il travertino per gli imbotti degli infissi esterni, il ferro per le ringhiere e i coppi per le coperture.

Ufficio vendite 3317889904-0665000590.





# COVERLAM by GRESPANIA

Superficie di grande dimensione e spessore ridotto.  
Elevata resistenza meccanica e resistente al calore, al gelo e agli  
agenti chimici. Ideale per interni, esterni, facciate e pavimenti.

Coverlam Medusa pulido: 1200x3600mm / 1200x2600mm / 1200x1200mm  
Coverlam Irati Arce: 195x1800mm



[www.grespania.com](http://www.grespania.com)



# Paolocci Costruzioni



Appartamenti di pregio in Roma, via del Casale Ninfeo, zona Pisana e viale dei Colli Portuensi 589

L'impresa oltre ad offrire tutti i confort e standard di ultima generazione, lascia ampio margine per la personalizzazione degli appartamenti prenotati in corso di costruzione, dando la possibilità di scegliere diverse rifiniture e materiali presso le sale esposizione della Tre P Ceramiche; il tutto all'interno del tessuto urbano, a poca distanza dal centro e con tutti i servizi disponibili. Gli stabili saranno di grande pregio e con poche unità immobiliari.

Tra le varie soluzioni sono previsti anche degli attici panoramici con grandi terrazzi e appartamenti con giardini privati.

Per informazioni : 0666511271

## Due soluzioni per abitare in città

La Paolocci Costruzioni propone le sue iniziative: ville a schiera in via Aldo Maria Scalise, 20 all'interno del consorzio "Case e Campi" zona Cassia.

Ultime disponibilità in pronta consegna, rifinite con materiali di alto livello forniti dalla Tre P Ceramiche, dotate di impianto solare termico e aria condizionata, tutte hanno barbecue in muratura con canna fumaria e ampi giardini, per abitare in città con la possibilità di godere anche di ampi spazi all'aperto.



# PLOTTAGGI CAD

## STAMPA IN 1 ORA

LA NOSTRA STAMPANTE HP VI CONSENTE  
DI PRODURRE **STAMPE CAD, DISEGNI TECNICI**  
DI ELEVATA QUALITÀ, MAPPE GIS COLORATE, POSTER  
E LOCANDINE SU UN'AMPIA GAMMA DI SUPPORTI



# STAMPA DIGITALE E OFFSET

**Esperienza, Ricerca,  
Innovazione e Tecnologica**

#### STAMPA PICCOLO FORMATO

Volantini e Flyer  
Cataloghi, riviste e Copertine  
Pieghevoli, Brochure e Depliant  
Biglietti da visita  
Carta intestata e buste

#### ALLESTIMENTI

Espositori in cartone  
Espositori Avvolgibili - Roll up  
Totem pubblicitari  
Bandiere

#### GADGET

Borse e Shopper  
Chiavette USB personalizzate

#### STAMPA GRANDE FORMATO

Manifesti, Poster e Locandine  
Banner e Striscioni  
Packaging e Cartotecnica  
Stampa Disegni Tecnici

#### ALTRI SERVIZI

Graphic Design  
Immagine Aziendale  
Wrapping  
Vetrofanie e Adesivi per Vettrine  
Stampa Magliette personalizzate  
Abiti da lavoro personalizzati  
Wedding Design  
Calendari personalizzati  
Servizi Web e Web Marketing

  
**GEMMAGRAF** 2007  
S.p.A.  
UNIPERSONALE



# Cantiere VI.VI.

Nel Comune di Marino, località Frattocchie, a 20 minuti da Roma, stiamo realizzando 2 edifici residenziali, in cortina, con diverse tipologie abitative, ideate per ogni tipo di esigenza familiare, che vanno da graziosi bilocali ad ampi trilocali, ma tutti corredati da ampi spazi esterni. Ogni appartamento è dotato di connessione TV e SAT con sistema centralizzato, impianto autonomo di riscaldamento, motorizzazione elettrica degli avvolgibili, predisposizione per l'impianto d'allarme perimetrale, infissi in legno con vetrocamera, predisposizione per aria condizionata sia nella zona giorno che nella zona notte, lampada d'emergenza nel salone. Pannelli solari e fotovoltaici. Tutte le unità abitative sono comprensive di posto auto scoperto, ma vi è la possibilità di acquistare posti auto coperti, box e cantine.

Classe Energetica : "A"

Consegna Dicembre 2018

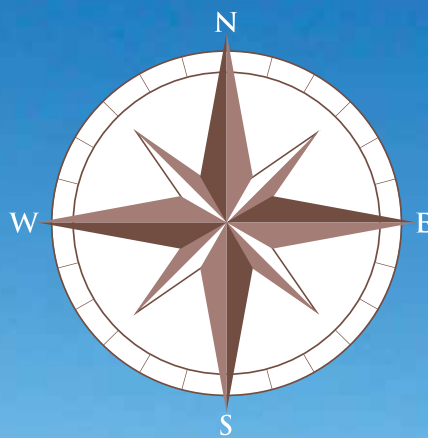
Bilocali a partire da € 110.000,00

Trilocali a partire da € 150.000,00

La vendita degli immobili è affidata a Puntocasa  
3938742172







## LA BUSSOLA

### LA BUSSOLA UN GIARDINO SUL MARE

Ombrelloni dotati di lettini large, poltrona regista e tavolinetto.

Cabine, docce, spazi giardino da vivere insieme per la lettura, il relax, il ristoro, il lavoro.

Nella zona bar è possibile gustare colazioni, aperitivi, snack e piatti vari.

I bambini godono della zona giochi a loro riservata, corredata di alberi, tavolini con panchine, ed apposita nursery.

Per tutti i nostri ospiti spazi a disposizione all'insegna dello sport e del divertimento, zona beach tennis, zona beach volley con capanni e tavoli rustici.

Connessione wi-fi gratuita per i clienti. Aperto da maggio a settembre.





# Parco residenziale Poggetto



Via Castel di Leva. Il Complesso è collocato nel quadrante Sud di Roma, tra le Vie Ardeatina e Laurentina in località Poggetto, un'area ben collegata e dotata di tutti i servizi necessari: banche, negozi, piccolo centro commerciale, supermercati e centri sportivi nelle vicinanze. La posizione dominante e panoramica del complesso residenziale, in una zona ricca di verde, ha suggerito un progetto fortemente integrato nel paesaggio, facendo dell'attenzione all'edilizia sostenibile e al basso impatto ambientale l'obiettivo da perseguire. L'aria che si respira appena si varca il cancello è quella di una dimensione umana, lontana dallo stress cittadino eppure ad un passo dal centro nevralgico di Roma. L'attenzione nella progettazione e nell'esecuzione è stata esemplare: le strutture portanti in cemento armato ed i tetti in legno lamellare, sono stati dimensionati secondo le più recenti normative antisismiche e controllati durante l'edificazione anche da un istituto autonomo di controllo, la Protos Check, ottenendo un certificato di perfetta esecuzione.

Gli involucri esterni, tamponature e tetti in lamellare pluristrato, sono stati progettati per il massimo in termini di isolamento termico raggiungendo la classe energetica A4. Tutti gli elementi verticali esterni sono rivestiti in gres porcellanato per una durata elevatissima. Gli infissi esterni con triplo vetro, basso emissivo sono in profili pvc multicamera a tre stadi di tenuta, in una ricercata finitura in legno verniciato bianco con venature a rilievo.

L'impegno per raggiungere l'impatto zero sull'ambiente ha condotto a nuovi materiali da costruzione volti al contenimento energetico e all'uso di nuove tecnologie per il controllo della temperatura delle residenze. Sono state realizzate tre centrali geotermiche a scambio profondo e a bassa entalpia, che con il calore naturale della terra e con l'energia elettrica prodotta dal campo fotovoltaico alloggiato sulle coperture, generano acqua calda sanitaria, riscaldamento e raffrescamento a zero emissioni atmosferiche e con energie rinnovabili. All'interno delle residenze il pavimento radiante libera le pareti dai termosifoni e rende piacevole nei mesi freddi camminare sull'esclusivo gres porcellanato.

La sicurezza delle abitazioni è anche garantita dai portoni blindati e dalle persiane e grate esterne disegnate appositamente per queste residenze ed uniche nel loro genere. Infine l'impianto elettrico, il videocitofono, l'impianto satellitare e digitale tv, la predisposizione agli antifurti, le contabilizzazioni dei servizi, completano la rara quanto ricca dotazione di queste splendide residenze.

Edilteco srl 0645504131 - 3358275496

## IMPRESE DI RISTRUTTURAZIONE

Forniamo un elenco di imprese edili attive nel campo della ristrutturazione  
che hanno realizzato progetti di architetti con materiali forniti da  
Tre P Ceramiche S.r.l.

### **AMEDEO NUNZIANTE srl**

Via Ascoli, Km 5,400 - 71122 Foggia  
tel. 0881 723953 - 3388875193  
grupponunziante.it

### **ALBERTINI COSTRUZIONI srl**

Via Pietro D'Abano, 77 - Roma  
tel. 06 6246278 - cell. 3355793255  
albertinicostruzioni@live.it

### **ARREDIL srl**

Via Verdi, 36 - cell. 3398707757  
arredilsrl@Gmail.com

### **CO.EDIL2010 di Francesco Fagioli**

cell. 3481645728 - tel. 06 9060622  
co.edil2010srls@gmail.com

### **DHOME DI D'AGOSTINO FABIO**

Via Del Podere Zara, 172  
cell. 392-6293069 - 388-9738578  
dhomerestauri@Gmail.com

### **DITTA GIUDICE GIANLUCA**

Via Carlo Pascal, 10  
cell. 3358413698 - 3667804232  
impresaedilegiudice@yahoo.it

### **NEW HOUSE di Franzini Roberto**

via Filippo Naldi, 8 - 00198 Roma  
cell. 3347618002  
info@new-house.biz

### **FARE CASA**

numero verde 800864504 - cell. 3292358527  
info@farecasaristrutturazioni.it  
www.farecasaristrutturazioni.it

### **LIBERTO ANGELO**

via Paolo Pericoli, 128  
cell. 3937342478  
angeloliberto@libero.it

### **TECNO PROJECT E BUILDING**

Piazza Ugo da Como, 7  
tel. 0630893797 - cell. 3284563075  
tecnoproject.b@Gmail.com

### **TFD IMPRESA di Fabrizio Fontana e C.**

Contrada Castello, 30 - 03029 Veroli (FR)  
cell. 3403956933

### **VELOCE RISTRUTTURARE.IT**

Viale Appio Claudio, 279  
tel. 06 89164218 - cell. 3384646415  
cnscostruzioniimpianti@gmail.com  
www.veloceristrutturare.it





# Pavimenti d'autore

La ricerca di sempre nuovi materiali che anima chiunque sia attento ai dettagli dell'arredamento sia esterno che interno, porta a "contaminare" stili a volte con risultati sorprendenti. Una scelta in più a disposizione.

Le superfici riprodotte da Primiceri con cura maniacale, ottenute da calchi di veri pavimenti in pietra che, consumati dal tempo sono stati via via reperiti da antichi cascinali (masserie) del 1400.

La tecnologia ha fatto il resto, consentendo di ottenere dei pavimenti che per prestazioni risultano addirittura superiori alla pietra naturale. Se ne stanno accorgendo sempre più spesso coloro che le adottano nelle location più diverse. Dal residenziale alle piscine, dal grande albergo alla sala VIP dell'Aeroporto, fino agli esercizi commerciali nei quali si cerca l'elemento distintivo, capace di farsi ricordare e lavorare come "richiamo", in chiave di forte caratterizzazione dell'ambiente, in un'ottica di consolidamento della clientela, basata sull'estetica complessiva del locale.

Coperte da certificazioni, sono pertanto superfici affidabili. A Rieti in pieno centro storico (Largo San Giorgio) è stata pavimentata una porzione della piazza ancora nel 2012 e ad oggi è meta di chi vuole andarsi ad accertare delle condizioni di tenuta nel tempo, in condizioni di usura sicuramente più impegnative di quelle di una normale abitazione.

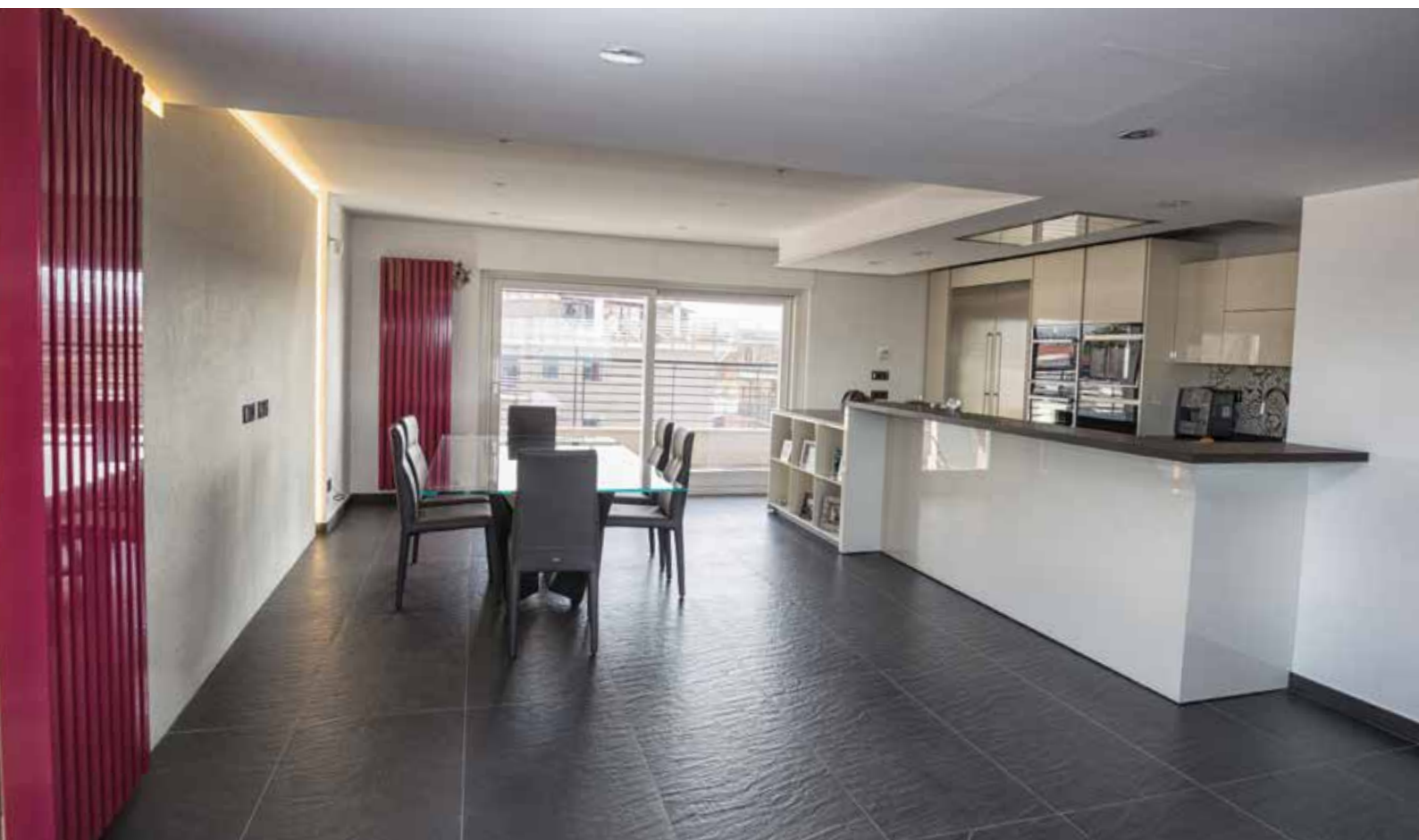
Glamour, quindi ma non solo. È il richiamo a superfici che trasmettono calore, arredano già solo con la loro presenza tutti gli ambienti nei quali sono chiamate a collaborare al senso estetico complessivo che si vuole ottenere.

Un adeguato staff tecnico a supporto è in grado di assistere sia in fase progettuale che esecutiva all'impiego corretto per ottenere un risultato sorprendente.

 **PRIMICERI®**

Via Provinciale per Neviano, 44 - 73050 SECLÌ (LECCE)  
Tel. +39.0836.610351 - +39.0836.611177 - +39.0836.610034  
info@primiceri.com - www.pietraprimiceri.it





# Costruzioni Fiorentino

Il progetto è nato dal desiderio della committenza di realizzare ambienti moderni e molto luminosi.

Per i pavimenti la scelta accurata si è avvalsa di un prodotto di grande formato della Ceramica Grespania, che ha soddisfatto pienamente la richiesta di ricreare

il fascino e il calore di una pietra naturale. Con lo stesso materiale, sfruttando per la posa in opera i diversi formati disponibili, sono stati realizzati sia il pavimento interno, sia quello esterno, sia le 'quinte' molto scenografiche, retro illuminate.





La progettazione accattivante dei bagni della zona notte ha utilizzato disegni e colori della ceramica Bardelli e Tonalite in un susseguirsi di ombre e luci.

L'azzardo di combinazioni di gres porcellanato Grespania con il mosaico Boxer ha ottenuto il pregevole risultato visibile nel bagno privato.

Per porre in risalto la modernità dell'appartamento,

sono stati installati i termo arredo Tubes in colori vivaci, vere e proprie 'fiamme' che riscaldano in modo equilibrato tutto l'ambiente.

I lavori dell'intero appartamento sono stati realizzati da Fiorentino Costruzioni, con la progettazione dell'architetto Andrea Puntorieri e dell'interior designer Emanuela Fattori.



### **Andrea Puntorieri**

Si è laureato in Architettura con specializzazione in restauro presso l'Università di Roma Tre. Fin dal 2011 inizia una proficua collaborazione con aziende italiane e straniere nell'ambito dell'arredamento. A tali collaborazioni ha affiancato esperienze lavorative in cantieri residenziali e privati. Iscritto all'ordine degli Architetti di Roma, svolge attività di libero professionista in Italia e all'estero.



# Pasquale del Giudice

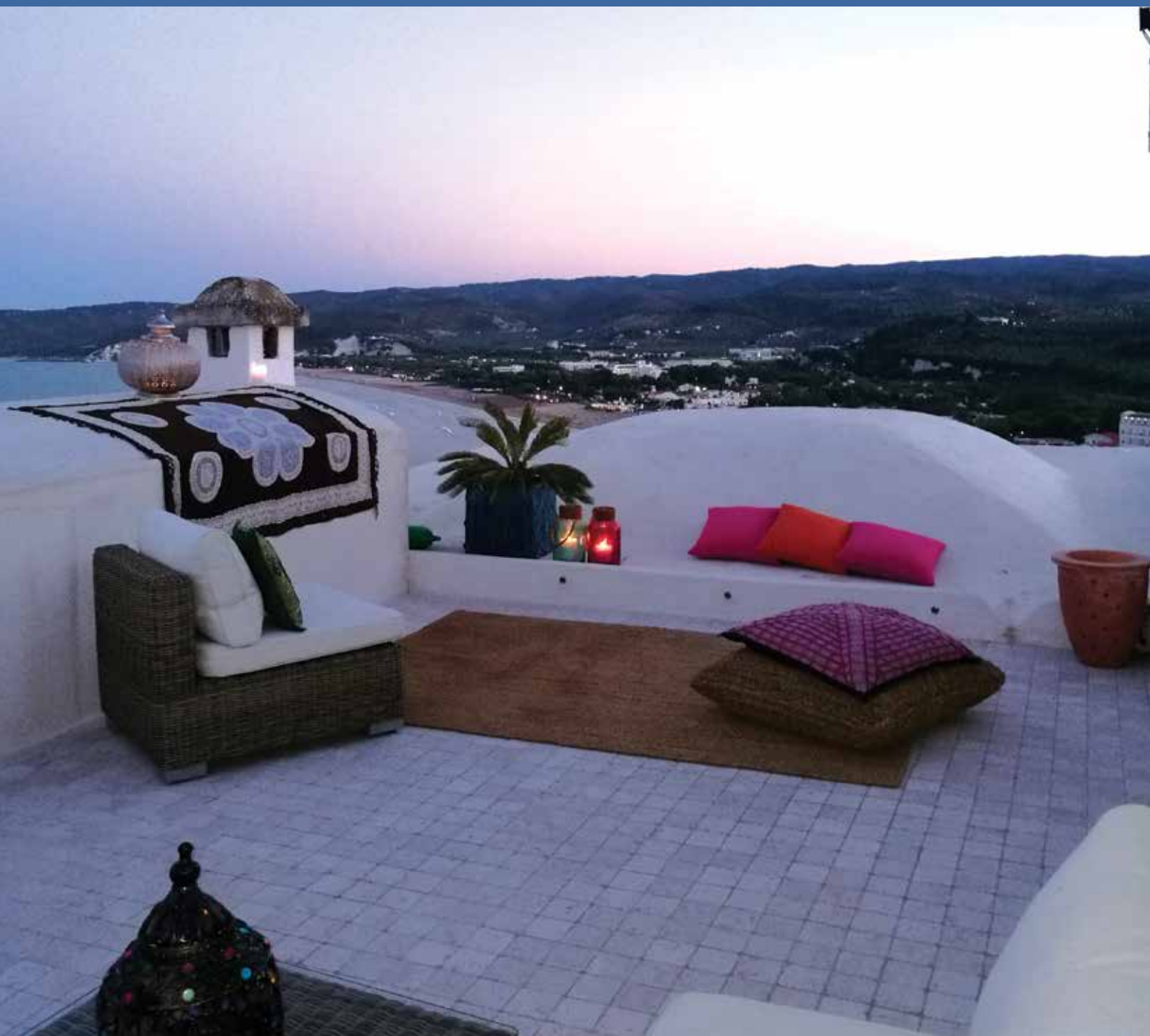
## Recupero strutturale a Vieste

Situata in posizione strategica ai margini del centro storico della città di Vieste, in Puglia, a ridosso della bianca falesia calcarea dominata dall'elemento simbolo della cittadina rivierasca costituito dal faraglione denominato "PIZZOMUNNO". Unico elemento frapposto tra la piccola ma suggestiva abitazione e il mare e il cielo è la presenza del poderoso castello medievale voluto da Federico II di Svevia e più volte rimaneggiato nel corso dei secoli.

L'intervento progettuale ha avuto per oggetto la ricon-

versione della piccola abitazione di pescatori in una piacevole residenza estiva secondo le idee dei nuovi proprietari. Un luogo dove rifugiarsi e perdersi nell'infinito orizzonte del mare e riemergere nell'incontro con le stelle che si gode dal piccolo terrazzo, pensato per essere il fulcro vitale della dimora.

Le opere di ristrutturazione realizzate, grazie alla sensibilità dei proprietari, sono state finalizzate alla salvaguardia del valore storico ed ambientale dell'edificio e, contemporaneamente, ad ammodernare gli spazi in funzione del progetto di riuso, che ha previsto es-





senzialmente interventi di miglioramento sismico, l'inserimento di nuovi sistemi impiantistici e il rifacimento delle finiture con l'utilizzo di materiali locali e naturali. I due principali vani dell'abitazione sono caratterizzati da ampie volte a padiglione che in un caso hanno consentito l'inserimento di un soppalco con struttura portante in legno per essere utilizzato per il riposo notturno.

L'andamento sinuoso dei vicoli della città antica, caratterizzata da innumerevoli case in linea inserite in lunghe cortine edilizie, connesse dalle strette scalinate in pietra calcarea degradanti verso il mare, si ripete all'interno dell'abitazione e ne confermano la regola urbana. La scalinata che dal piano stradale immette nell'abitazione al primo piano, la piccola scala in pietra che rende co-

municanti i due principali ambienti interni, la scala in legno del soppalco, la scalinata in legno progettata per accedere al terrazzo e, infine, la scala esterna di collegamento tra i due ambiti del terrazzo esaltano il dinamismo compositivo dell'abitazione e ne sottolineano la diversa identità funzionale.

L'illuminazione degli ambienti esterni, a confine tra luminosità ed oscurità, è stata pensata non per illuminare ma per contemplare. La discreta presenza di piccoli led integrati nello spessore dei muri esaltano i volumi definendone gli spazi ed il carattere mediterraneo delle morbide linee architettoniche.

I lavori sono stati eseguiti dalla ditta Amedeo Nunziante S.r.l. di Foggia.



# Holiday Rooms



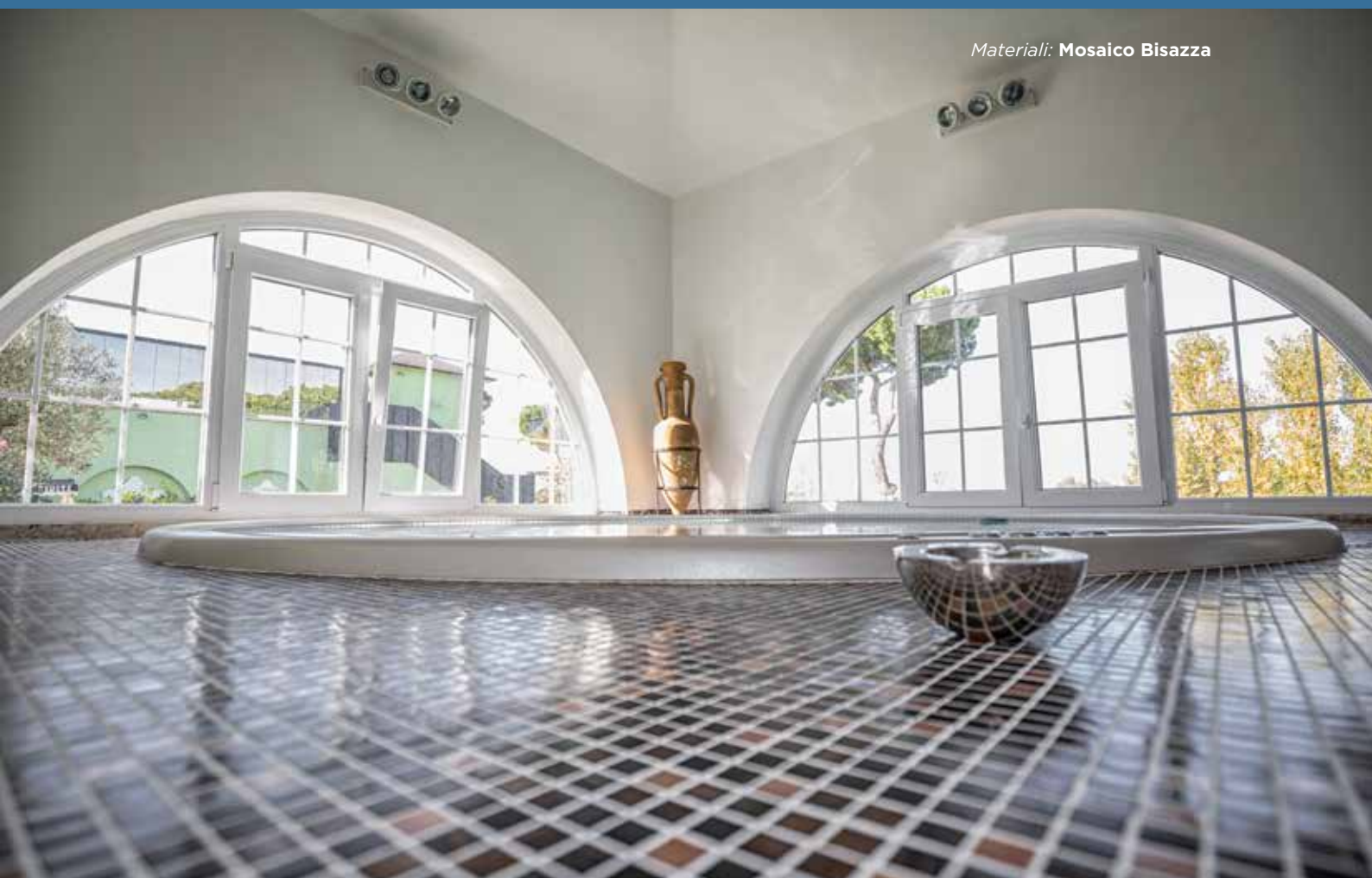
Il rinomato centro ippico della capitale, Casale San Nicola, mette a disposizione all'interno della sua storica struttura, immersa nel verde della campagna Romana, cinque splendide camere, nelle quali cavalieri e familiari possono soggiornare in occasione di concorsi ippici, manifestazioni, stages e corsi tecnici, organizzati presso il centro, o semplicemente per godere un magico week-end all'insegna del relax a contatto con la natura.

Ideale per "scappare" dalla solita routine della città. Le camere sono caratterizzate da un ambiente spazioso e confortevole, arredate tutte in maniera curata e ricercata, alcune sono fornite di angolo cottura.

Il casale si vanta di un'ampia piscina esterna circondata da paesaggi unici ed indimenticabili e di un'area wellness in cui potrete rilassarvi godendovi tramonti mozzafiato.



Materiali: **Grespania**, basso spessore



Materiali: **Mosaico Bisazza**







Il Mobilificio Badini propone progettazione e forniture di arredamenti per la casa e una vasta gamma di soluzioni per l'arredamento di ogni altro ambiente, dall'ufficio alle strutture ricettive e commerciali, all'arredo giardino e illuminazione di interni ed esterni.

Vasto assortimento e novità per le cucine componibili, per i mobili della zona giorno e della zona notte. Sia nel classico che nel moderno, il nostro punto vendita si distingue per l'alta qualità dei prodotti, a prezzi competitivi. La progettazione e la realizzazione sono curate da personale specializzato che si avvale delle tecnologie più moderne.

Armadi, cassettiere, mobili contenitori, librerie, tutti i mobili per l'ufficio, la comunità o la casa sono realizzati dai maggiori produttori del territorio nazionale in linea con le normative vigenti e nel massimo rispetto dell'ambiente. Questo assicura elevati standard di qualità, precisione e la massima durata nel tempo. Anche il design, raffinato ed elegante, esprime una costante attenzione alle nuove tendenze.



MOBILIFICIO BADINI,  
V. SETTEVENE PALO 7/9  
CERVETERI (RM)  
T 06 9943998 - 06 9953439  
F 06 9953112  
E [info@mobilibadini.it](mailto:info@mobilibadini.it)



# Micarelli, gioiellieri in Roma



La storia di Micarelli gioiellieri si radica nel periodo del secondo dopoguerra ad opera di Francesco Guarino. Oggi l'attività di gioielleria è gestita dai fratelli Micarelli: Damiana, Daniela ed Emiliano raccolgono infatti idealmente il testimone del loro nonno materno. Mario Micarelli, padre dei tre giovani imprenditori, è il collegamento tra le due generazioni: questi può definirsi uno dei primi artefici della democratizzazione del gioiello degli anni 80. La nuova generazione dei Micarelli è invece di altro segno. La conoscenza del complesso terreno della gemmologia e l'amore per i viaggi si traduce in un ampio ventaglio di proposte, la cui ricchezza sta nella varietà degli indirizzi estetici e culturali.

I Micarelli agiscono come in una pregiata camera delle meraviglie che raccoglie oggetti straordinari per valore intrinseco, valenza estetica ed esperienza vissuta.

Il collier (*foto di copertina*) prende vita dall'abile mano del disegnatore: forgiato - sembra - negli abissi del mare, ciascun filamento d'oro cattura preziosi arcobaleni di zaffiri, piccoli diamanti, perle australiane e giapponesi, come gocce di luce riflessa tra mare e sole.

I Micarelli giocano certo sull'emozionalità quando richiamano alla contaminazione gioiello-materia informe, espressa attraverso la scenografica sistemazione delle

pietre in equilibrio sui fili d'oro. Allo stesso modo si perpetua lo stupore della creazione nel momento in cui da blocchi unici di corallo si ritaglia la vita di altri gioielli: un importante smeraldo emerge deciso dal colore materico del corallo, mentre un pavé di tsavoriti accompagna lo sguardo tra gli incroci armoniosi del bracciale. Il riferimento alla dialettica delle categorie dei naturali e degli artificialia si mantiene evidente. I primi sono dichiarati nell'organica forma del corallo, i secondi rimandano al termine latino che significa 'realizzati dalla mano dell' uomo'. Ogni gioiello è un piccolo mondo prezioso che rafforza il valore del coinvolgimento della mente: il richiamo del desiderio, del collezionismo, della curiosa indole dell'uomo verso la conoscenza, il tutto compreso nell'universo dei *mirabilia*, il vibrante stupore nel quale i Micarelli rinnovano la ludica esperienza del gioco della vita.



*Micarelli*

GIOIELLI



VIA FRATTINA, 104-105 · 00186 ROMA  
MICARELLISRL@LIBERO.IT  
TEL. +39 06 6784774



# ALFREDO STECCHI

Sport Fitness Benessere dal 1985

[www.alfredostecchi.it](http://www.alfredostecchi.it)



## PERSONAL TRAINING PROFESSIONISTICO

## CONSULENZA NUTRIZIONALE/SPORTIVA

- Guida Alimentare
- Schema di allenamento
- Test e analisi

**Via Piero De Francisci 33 (traversa via Aurelia)**

**360/918389 - 06/31075524**

**f** Alfredo Stecchi preparatore atletico - life coach  
**Canale YouTube: Alfredo Stecchi**

# ALFREDO STECCHI

Sport Fitness Benessere dal 1985

[www.alfredostecchi.it](http://www.alfredostecchi.it)





Art.Prod. www.marketingpower.it



# NADIA CECCARELLI

- HAIR STYLE
- NAILS BAR
- IDEE REGALO
- WEDDING SERVICE
- BARBER

Piazza Pio XI, 82/83/84 - 00165 Roma  
Tel 06 39 37 59 59  
nadiaceccarelli@cdbmail.com

www.nadiaceccarelli.it





# “Secondo natura”

## Termine Grosso vigneti e cantina



Attenzione per le antiche tradizioni e rispetto per l'agroecosistema e per l'ambiente sono le fondamenta sulle quali si basa la vita di Patrizia ed Antonio Giglio Verga. Due dottori in agraria che vivono in un micro-mondo insieme alla gente che lavora con loro, italiani e stranieri di varie nazionalità e religioni che contribuiscono con il loro lavoro al buon andamento aziendale. Un micromondo pressoché autonomo.

Letame prodotto in azienda, prodotti esclusivamente naturali, utilizzo di fonti energetiche alternative e il reimpiego dei sottoprodotti aziendali sono le loro regole.

A cavallo dei comuni di Roccabernarda e Cutro, campi di frumento, bovini, cavalli, boschi e greggi transumanti sulle assolate colline del Marchesato di Crotona costituiscono l'azienda di 700 ettari parte di una tenuta un

tempo ben più estesa appartenente al ramo materno della famiglia di Antonio da circa 400 anni. Da Fabrizio, il padre, Antonio eredita invece i vigneti di Cirò e l'amore con il quale devono essere curati per dare origine a vini eccellenti. Così dal 1998, anno del suo matrimonio, Antonio si stabilisce in azienda con la moglie Patrizia, dando vita ad un nuovo ramo produttivo, la coltivazione della vigna, introducendo anche a Termine Grosso i vitigni autoctoni provenienti dalle vigne di Cirò e vitigni internazionali fino a raggiungere gli attuali 10 ettari, "allevati" come figli.

I vigneti comprendono per l'80% vitigni autoctoni come Gaglioppo, Magliocco, Greco bianco e per la restante parte vitigni internazionali quali il Merlot, il Cabernet franc e sauvignon.

Diradamento dell'uva in vigna, selezione dei grappoli e





maniacale cura nella raccolta portano in cantina un'uva sana. Qui per i bianchi ed i rosati si utilizza la criomacerazione prefermentativa: gli acini interi vengono rapidamente portati a temperature comprese tra  $-5^{\circ}\text{C}$  e  $-7^{\circ}\text{C}$  e mantenuti a tali valori per 48/72 ore con la conseguente estrazione della componente aromatica contenuta nelle bucce dell'uva in percentuale superiore

alla vinificazione "classica". La complessità è esaltata dall'utilizzo dell'anfora di terracotta e delle barrique.

Anche per i rossi sono stati sperimentati e sono oggi in atto metodi di vinificazione analoghi che hanno portato, con le opportune varianti, a vini eleganti con un carattere unico, particolare e pulito.

Anche il packaging è pulito essenziale ed attento







all'ambiente. Bottiglie appropriate non eccessivamente pesanti e pertanto con minore impatto, tappi con le caratteristiche del sughero ma non di sughero. Dal 2017 si utilizzeranno tappi costituiti da un polimero elastomero, derivante da un brevetto tutto italiano, che consente la stessa microossigenazione del miglior sughero naturale senza decorticare le sugheraie.

La ricerca è continua e la passione e la serietà del lavoro si assaporano nei vini biologici che hanno ricevuto nu-

merosi riconoscimenti da riviste specializzate e che da anni vengono selezionati dalle commissioni del Merano Wine Festival ed invitati a partecipare alla kermesse meranese nella sezione Bio&Dynamica.

Se in Calabria ci andate per qualche motivo, e quello della vacanza, per esempio è già di per sé un buon motivo, cercateli: potrete vedere come funziona un'azienda agricola ben articolata, storica, importante e che vive "secondo natura".





SOCIETÀ SPORTIVA DILETTANTISTICA A R.L.

# FORVMSPACE

## SPORT·CENTER



**5000 MQ PER IL TUO BENESSERE:  
PARCHEGGIO INCLUSO!!**

### **TANTE LEZIONI**

ZUMBA • GYM MUSIC • POSTURALE  
PILATES • DANZA • GROUP CYCLING  
TOTAL BODY • CARDIO TRAINING  
POWER TONE • PRE-BOXE  
GLOBAL TONE • INTERVAL TRAINING  
ADDOMINALI • CIRCUIT TRAINING

### **CORSI...**

MMA • SPARTAN TRAINING • TANGO  
KRAV MAGA • SALSA • BACHATA

### **E AREA BENESSERE**

SAUNA • BAGNO TURCO  
AREA RELAX

**Largo Lorenzo Mossa, 8 (ERGIFE) • 00165 Roma**  
tel.: **06 66.01.91.41** • email: **info@forumspacesc.it**





# Lo sport nella capitale



## MAXIMO SPORT & FITNESS - TALENTI

Sala Pesi e Functional Area - Corsi Fitness e Acqua Fitness  
 Corsi Nuoto Adulti e Bambini - Piscina Estiva - Thermarium  
 Centri Estivi - Feste & Eventi - Bar/Ristorante  
 Via di Casal Boccone, 283 - 00156 Roma - tel. 06.88.80.58.08  
[www.maximogreen.it](http://www.maximogreen.it) - [commerciale@maximogreen.it](mailto:commerciale@maximogreen.it)



## ORANGE FITNESCLUB

Via degli Olimpionici, 71 - 00196 Roma  
 tel. 06.80.76.239 - fax 06.80.66.99.13  
[www.orangesportclub.it](http://www.orangesportclub.it)  
 aperti sette giorni su sette e tutti i mesi dell'anno  
 con locali climatizzati



## FORUM SPORT CENTER

Via Cornelia, 495 - tel. 06 61101 - [www.forumroma.it](http://www.forumroma.it)  
 aperti sette giorni su sette e tutti i mesi dell'anno  
 con locali climatizzati



## GREGORY GYM

L.go C.A. Galamini, 20 - tel. 06 63.80.983  
[info@gregorygym.it](mailto:info@gregorygym.it) - [www.gregorygym.it](http://www.gregorygym.it)





### **TO LIVE SPORTCENTER**

Via Aristide Leonori, 8 - 00147 Roma - tel. 06 5415467  
info@tolivesport.it - www.tolivesport.it  
aperti sette giorni su sette e tutti i mesi dell'anno  
con locali climatizzati



### **FORUMSPACE SPORT CENTER S.S.D.**

Largo Lorenzo Mossa, 8 (Ergife)  
00165 Roma (RM) - tel. 06 6601 9141  
info@forumspacesc.it  
www.forumspacesc.it



### **BOLA PADEL CLUB**

Via Luigi Perna 26 - 00142 Roma  
tel. 06 456 66 306 - 375 544 9020  
bolapadelclub@gmail.com  
www.bolapadelclub.com



### **PRO AM CLUB LE RUGHE**

Viale Africa 10 - Formello RM - tel. 0690128029 - 3392870631  
www.proamclublerughe.it  
apertura dal lunedì al venerdì dalle 06.00 alle 22.30  
festivi dalle 09.00 alle 20.00 aperti tutto l'anno



SOCIETÀ SPORTIVA DILETTANTISTICA A R.L. - DAL 1994

# FORVM SPORT CENTER

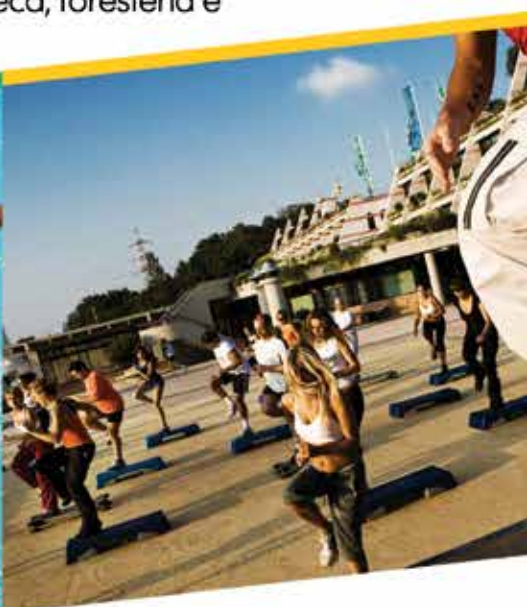
## 110.000 MQ DI SPORT E BENESSERE

### I NUMERI CONTANO...

8 spogliatoi, 18 campi da tennis, 2 campi da padel, 2 campi da calcetto, 1 campo da calcio, 5 piscine, 1 campo da beach volley, percorsi runners all'aperto, 10 sale fitness, sala isotonica e cardiofitness, palestra di arrampicata, sala auditorium sale convegni, centro di fisioterapia, centro di fitness metabolico, zona terme, ludoteca, foresteria e parcheggio interno.

### I CORSI

Total Body, Wake Up, Funzionale, Aerodance, TRX, Indoor Cycling, Intervel Training, Zumba, Pilates, PreBoxing, Tonificazione, Preparazione Atletica, Step, Salsa Cubana, Ginnastica Dolce, PHT, Power Circuit, Yoga, Aquafitness, Ginnastica Dolce, Circuit Training, Tai Chi, Cross Cardio e molto altro!



Seguici su 

SOCIETÀ SPORTIVA DILETTANTISTICA A R.L. - DAL 1994  
**FORVM**  
SPORT CENTER

via cornelia, 493 • 00166 Roma  
tel.: 06.61110 • [www.forumroma.it](http://www.forumroma.it)



Propaganda Attività Fisica Didattica Sportiva Dilettantistica • Attività sportive di Fitness - sport Ginnastica n° 35 - Discipline CONI n° 110 - 112 - 114 • Sport Pesistica n° 63 - Discipline CONI n° 216 • Sport Kickboxing n° 44 - Disciplina CONI n° 223 • Sport Acquatici n° 82 - Disciplina CONI n° 277 - 279 - 281 - 282 • Sport Ciclismo n° 24 - Disciplina CONI n° 76 • Sport Danza Sportiva n° 29 - Disciplina CONI n° 91 - 95 - 97 • Sport Tennis n° 90 - Disciplina CONI n° 332 - 333 • Sport Pallavolo n° 59 - Disciplina CONI n° 204 • Sport Calcio n° 19 - Disciplina CONI n° 46 - 50 • Sport Karate n° 42 - Disciplina CONI n° 143 • F. indica lezioni di Fitness.





## SALA CARDIO - ISOTONICA

a tua disposizione  
con **ISTRUTTORI**  
**QUALIFICATI** per trovare  
l'allenamento giusto per te.



## SPA

Con sauna, bagno turco e  
docce emozionali per  
concederti il giusto recupero e  
ritrovare l'equilibrio psico-fisico



## TANTI CORSI

Piscina, Tennis, Padel,  
Danza, Karate e molto  
altro ancora per soddisfare  
ogni tua voglia di sport



Seguici su 

sponsor tecnico: 

Via dei Bevilacqua, 41 • 00163 • Roma  
tel. 06 66414100 • [info@villaaureliasc.com](mailto:info@villaaureliasc.com)  
[www.villaaureliasc.com](http://www.villaaureliasc.com)

Propaganda attività fisica didattica sportiva dilettantistica



# Lo sport nella capitale

## CONSIGLIATI

A.S. Circolo Ippico  
Casale San Nicola  
Via del Casale di San Nicola, 232  
00123 Roma  
tel 06 30892884  
fax 06 30892990

A.S.D. Il Gabbiano Ladispoli  
L.go Botticelli, 10  
00055 Ladispoli  
tel. 06 9914049  
asdilgabbiano@alice.it

Atlantide Sporting Club  
Via Mura dei Francesi, 179/B  
00043 - Ciampino (RM)  
tel. 06.79.60.562 - 06.79.63.642  
fax 06 79350745  
www.asatlantide.it  
asatlantide2@virgilio.it

Bola Padel Club  
Via Luigi Perna 26 - 00142 Roma  
tel. 06 456 66 306 - 375 544 9020  
bolapadelclub@gmail.com  
www.bolapadelclub.com

Cassia Antica Sporting Fitness  
Via Taormina, 5  
tel. 06 33429398

Centro Sportivo Bracelli  
Via Mattia Battistini, 260  
tel. 06 6272682

Circolo Ippico Allevamento  
del S.I.R.  
Via Alberto Cametti, 140  
00123 Roma - tel. 06 6687269  
simonettabellidisca@libero.it  
cell. 347 3305039

Circolo Sportivo Casalotti  
Via di Casalotti, 45  
00166 Roma  
tel. 06 6161560299

Domar Sporting Club  
Via Portuense 171/b  
00148 Roma  
tel. 06 6553608  
www.domarsportingclub.it

Due Ponti Sporting Club  
Via Due Ponti, 48/A  
tel. 06 3339360

Easy Fit Club Boccea  
Via di Boccea 319  
tel. 06 6622950

Easy Fit Club Trastevere  
Viale Trastevere, 205  
tel. 06 58303086

Easy Fit Club Casal Monastero  
Viale Torre di Pratalungo, 19  
tel. 06 41409075

Forum Sport Center  
Via Cornelia, 495 - tel. 06 611101  
www.forumroma.it

Forumspace Sport Center s.s.d.  
Largo Lorenzo Mossa, 8 (Ergife)  
00165 Roma (RM)  
tel. 06 6601 9141  
info@forumspacesc.it  
www.forumspacesc.it

Freetime Sporting Club  
Via Vincenzo Ussani, 82  
tel. 06 6535901  
06 6536995

Gregory Gym  
L.go C.A. Galamini, 20  
tel. 06 63.80.983  
info@gregorygym.it

iFit Sport center  
Via Parini, 2  
00068 Rignano Flaminio (RM)  
tel. 0761 509005

Maximo Sport & Fitness - Talenti  
Via di Casal Boccone, 283  
00156 Roma  
tel. 06.88.80.58.08  
www.maximogreen.it  
commerciale@maximogreen.it

Nautilus Sporting Center  
Via Manzini, 135  
Uscita GRA 19/20 Romanina  
tel. 06 7231464

Orange Fitnessclub  
Via degli Olimpionici, 71  
00196 Roma  
tel. 06.80.76.239  
fax 06.80.66.99.13  
www.orangesportclub.it

Pala Beach  
Viale Cortina d'Ampezzo  
00135 Roma  
Happy Family  
06 3017661

Pisana Sporting Club  
Via dei Matteini, 35  
tel. 339 1720172  
cell. 380 4703201

Pro Am Club Le Rughe  
Viale Africa 10 Formello RM  
tel. 0690128029 - 3392870631  
www.proamclublerughe.it

Real Sporting Club  
via Licio Giorgieri, 50  
tel. 06 66410359

S.S.D. Ginnastica  
Civitavecchia  
Piazzale F. Cinciari, 2  
00053 Civitavecchia  
tel. 076633173

To Live Sportscenter  
Via Aristide Leonori, 8  
00147 Roma  
Tel. 06 5415467  
info@tolivesport.it  
www.tolivesport.it

Tyrsenia Sporting Club  
Via Ezio Morlacca, 10  
00052 Cerveteri  
tel. 06.99.41.202 fax 06.99.55.28.16  
www.tyrseniasportingclub.it  
info@tyrseniasportingclub.it

Villa Aurelia Sporting Club  
via dei Bevilacqua, 41  
tel. 06 66414100

Villa York  
via Affogalasio, 40  
00148 Roma  
tel. 06 6570535  
info@villayorksc.it

I Soci dei centri sportivi sopra menzionati, per un acquisto presso Tre P Ceramiche, presenteranno la tessera Socio, riceveranno un ulteriore sconto.

# DUE PONTI SPORTING CLUB

**17** CAMPI DA TENNIS  
ILLUMINATI

**4** CAMPI DA PADDLE

**70** ISTRUTTORI  
FIN-FIDAL-FIT-FGCI-FIF-FITRI

**160** ORE SETTIMANALI  
DI NOVITÀ FITNESS e ACQUAGYM

**6** PALESTRE, **8** SPOGLIATOI

**2** PISCINE COPERTE, **1** PISCINA SCOPERTA

**2** CAMPI DI CALCIO  
**1** CAMPO DI CALCETTO

**CIRCUITO INTERNO RUNNING**

All'interno troverete anche:  
Bar, ristorante, negozio sportivo  
centro di fisioterapia, parrucchiere,  
centro estetico, centro benessere  
(SPA, bagno turco, sauna,  
idromassaggio, solarium)

Follow us on



**www.dueponti.eu**

Via dei Due Ponti 48/a - 00189 Roma  
info@dueponti.eu



**BMW Roma**



**4G** pharmaguida

**FERRERO**



**HEAD**



# Aziende e nomi

## IN QUESTO NUMERO

CERAMICA BARDELLI  
via Pascoli, 4/6  
20010 Vittuone (Milano)  
tel. +39 02 9025181  
fax +39 02 90260766  
www.bardelli.it

CERAMICA DEL CONCA S.P.A.  
via Croce, 8  
47832 San Clemente (RN)  
tel. +39 0549 996 037  
fax + 39 0549 996 038  
www.delconca.com

GRESPANIA  
tel. +39 059538877  
fax +39 059538909  
www.grespania.com

MOBILIFICIO BADINI  
via Settevene Palo 7/9  
Cerveteri (Rm)  
tel. +39 06 9943998  
06 9953439  
fax +39 06 9953112  
info@mobilibadini.it

SCAVOLINI spa  
61025 Montelabbate (Pu)  
Via Risara 60/70 - 74/78  
tel. +39.07214431  
fax +39.0721443402  
contatti@scavolini.com  
www.scavolini.com

PRIMICERI  
Via Provinciale per Neviano, 44  
73050 Seclì (Lecce)  
tel. +39.0836.610351  
+39.0836.611177  
+39.0836.610034  
info@primiceri.com  
www.pietraprimiceri.it

ARCHITENSIONS  
40 Park street suite 105,  
Brooklyn NY 11206  
ph +1 917 438 6831  
Instagram @architensions  
architensions.com

MICHELA PANDOLFI  
Via Pietro Fermat, 30  
00166 Roma  
tel. 06 66180674  
micpandolfi@yahoo.it

SPHERA 25  
www.sphera25.com

VERONICA DELLA RAGIONE  
Via della Mendola 185  
00189 Roma  
Mob. 3335753292

ARCH\_NOID  
Via Flaminia ,703  
00191 Roma  
tel. 0683764720  
Mob. 3382423663  
arch\_noid@live.it  
arch\_noid.it

MO. C.A. srl  
Studio d'architettura  
Piazza degli Zingari, 1  
00184 - Roma  
tel. 064742764  
mocaroma@fastwebnet.it  
www.mocastudio.it

L8 ZERO  
Via della Pineta di Ostia, 2  
00122 Roma  
tel. +39.06.45476376  
www.l8zero.it  
l8zero@l8zero.it

ALESSANDRO MASSIMINO  
tel. 329 2231091  
alessandromassimino@gmail.com

RUGGERO TADDEI  
tel. 338 2275987

ANDREA PUNTORIERI  
tel. 338 7132753  
andrea.rieri@gmail.com

TERMINE GROSSO  
AZIENDA AGRICOLA  
Contrada Termine Grosso  
88835 Roccabernarda (KR)  
Antonio 392.4507831  
Patrizia 392.6946843  
terminegrosso@gmail.com  
www.terminegrosso.com

VINCENZO PISCIOTTA  
info.fotografando77@gmail.com  
Cell. 3409536544

PASQUALE DEL GIUDICE  
Largo San Giovanni Bosco, 8  
71019 - Vieste (FG)  
Mob. 0884 701496

GIOIELLI MICARELLI  
Via Frattina, 104-105  
00186 Roma  
tel. +39 06 6784774  
micarellisrl@libero.it

HOLIDAY ROOMS  
CASALE SAN NICOLA  
Via del Casale di San Nicola, 232  
00123 Roma  
tel. 06.30892884  
fax 06.30892990  
Info@casalesannicola.com

Materiali Progettati,  
la rivista di tre P Ceramiche è  
disponibile gratuitamente a Roma  
PRESSO:  
LE LIBRERIE  
Libreria della Casa dell'Architettura  
Piazza Manfredo Fanti, 47  
Acquario Romano

LA SEDE TRE P CERAMICHE  
via della Maglianella, 127 - Roma  
via Appia Nuova, 1240/b - Roma

Presso tutti i centri sportivi  
in elenco a pag.92

MUSEO MAXXI

AGENZIE BUILDING CASA

C.O.N.I.



F.I.S.E.

## Il Centro Ippico di Casale San Nicola

Nasce in un'antica tenuta di campagna in zona Cassia-Olgiate

tra pioppi e pini secolari, immerso in uno scenario assolutamente suggestivo, in cui è possibile praticare con passione e spirito sportivo l'equitazione ad ogni livello, con la costante presenza di Istruttori altamente qualificati e grazie ai più moderni impianti sportivi capaci di soddisfare l'appassionato di Salto Ostacoli, Dressage e chi ama le passeggiate a cavallo.

Caratteristiche logistiche e capacità organizzative dello Staff hanno reso il Circolo Ippico un punto di riferimento per gare Nazionali e Internazionali.



VIA DEL CASALE DI SAN NICOLA, 232 - 00123 ROMA

TEL. 06 30892884 - TEL. E FAX 06 30892990

WWW.CASALESANNICOLA.COM - INFO@CASALESANNICOLA.COM





SERVIZI IMMOBILIARI



VIA DARDANELLI, 15  
00195 ROMA  
TEL. 06 3700444  
[www.buildingcase.it](http://www.buildingcase.it)  
[info@buildingcase.it](mailto:info@buildingcase.it)

PALLADIANA *design* Studioepe



Collezione di piastrelle da pavimento e rivestimento in gres porcellanato colorato in massa, rettificato | [ceramicabardelli.com](http://ceramicabardelli.com)

Ceramica **Bardelli**



# COVERLAM by GRES PANIA

Superficie di grande dimensione e spessore ridotto.  
Elevata resistenza meccanica e resistente al calore, al gelo e agli  
agenti chimici. Ideale per interni, esterni, facciate e pavimenti.

Coverlam Opalo pulido 1200x3600mm / 1200x1200mm



[www.coverlambygrespania.com](http://www.coverlambygrespania.com)