

Tre P Tre P Tre P
CERAMICHE CERAMICHE CERAMICHE

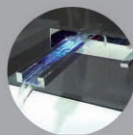
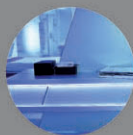
MATERIALI

anno **duemiladieci** – numero **uno**

Progettati

addabbo e ponti
margherita guccione
alessandro ridolfi
fabio di lauro
davide del tosto
marco aldi

del conca
fincibec
jacuzzi
aquileia
gerardo sacco
ceramica sant'agostino
teuco
acif
ce.si.
lasa idea
gardenia orchidea





 **DELCONCA**[®]
il Pavimento in Ceramica

TELO S

THERMOTILE[®]

Anno 2010 – n. 1

4 **Novità**

10 **Può l'uomo vivere in ambienti curvi?**
di Antonio La Spina

14 **La vetrina di Tre P Ceramiche**

28 **Ponti/Addabbo**

40 **MAXXI Museo delle arti del XXI secolo: l'opera, i materiali e il cantiere**
di Margherita Guccione

51 **Cantiere: Alessandro Ridolfi**

58 **L'isolamento acustico nell'edilizia**
di Fabio Di Lauro

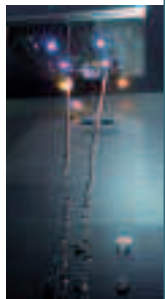
73 **Cantiere: Davide Del Tosto**

79 **Benessere: Centro sportivo Due Ponti**

87 **Cantiere: Luciano Marcoaldi**

95 **Aziende e Nomi**

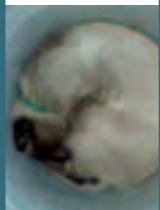
14



4



10



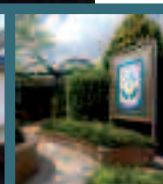
28



40



51



79

87



58

73

© TRE P CERAMICHE srl Editore

Via della Maglianella, 127/131

TEL. 06 66.41.62.02

06 66.41.83.03

Fax 06 66.41.83.42

email: info@trepceramiche.it

www.trepceramiche.it

In corso di registrazione presso
il Tribunale di Roma

Periodico trimestrale ideato da

Romina Munizzi

in collaborazione con

Massimiliano, Marco

e Maurizio Puntorieri

Progetto grafico ed impaginazione
I&B Italia srl

Via Domenico Cimarosa, 3

00198 Roma - Tel. 0685355548

Fax 0685830826 - www.ibeitalia.it

Direttore Responsabile

Arch. Antonio La Spina

Art Director

Arch. Romina Munizzi

Editing

Rossella Perna

Hanno collaborato a questa
edizione

Lucia Addabbo

Claudio Ponti

Margherita Guccione

Fabio Di Lauro

Si ringraziano per il materiale
grafico e notizie

Acif, Aquileia, Luciano

Marcoaldi, Ceramica

Sant'Agostino, Ce.Si.,

Del Conca, Davide Del Tosto,

Isabel Fernandez Carrillo,

Fincibec, Gardenia Orchidea,

Jacuzzi, Lasa Idea, Alessandro

Ridolfi, Gerardo Sacco, Teuco,

Emanuele e Pietro Tornaboni

Stampa

Art Color Printing srl

via Portuense, 1555

00148 Roma

Tiratura 6000 copie

Chiuso in tipografia il 12 marzo 2010

*Tutti i diritti di traduzione, di riproduzione,
di adattamento, totale o parziale con
qualsiasi mezzo (compreso il microfilm)
sono riservati. L'invio alla redazione di
foto e notizie d'interesse per la pubblica-
zione s'intende gratuito.*

*Il materiale inoltrato alla redazione non
viene restituito anche in caso di non
avvenuta pubblicazione. Il titolare del
trattamento dei dati personali raccolti per
uso redazionale è la Tre P Ceramiche srl*

di Antonio La Spina

Spesso capita di dover esprimere la propria creatività progettuale attraverso l'utilizzo di nuovi materiali e soluzioni che le aziende propongono incessantemente. I saloni dell'edilizia altro non sono che un'enorme concentrato di novità da immettere sul mercato. Visitarne uno è come entrare in un'enorme vetrina ed essere sommersi da un'infinità di prodotti di cui a volte non riusciamo a comprendere la reale comparazione e l'utilizzo appropriati.

Tra questi, l'oggetto che inizialmente attira più la nostra attenzione è certo all'interno di uno stand accattivante. Ma tale attrazione non implica l'essere dinanzi ad un prodotto valido e/o innovativo, capace di inserirsi nel mercato per valenze funzionali, estetiche, basso costo ecc.; spesso è solo l'ennesima reinterpretazione di qualcosa che ormai non "tira più" e si ripropone col "vestito nuovo" allo scopo di essere più digeribile. Questo perché l'utente ha sempre bisogno di novità costringendo le aziende a modificare i propri prodotti ad intervalli regolari. Ciò nonostante idee valide riescono a farsi strada in questo marasma di proposte riuscendo nel tempo persino ad influire sul mercato. Se pensiamo alla nascita di prodotti tipo: porte a scomparsa *Scigno* o cassette *Geberit*, ricordiamo che inizialmente hanno stentato ad imporsi. Forse sono apparsi complicati, o costosi (a causa della loro scarsa diffusione) o ancora poco pratici; attualmente sono presenti in ogni ristrutturazione e non si contano più le loro imitazioni. *Materiali progettati*, nasce allo scopo far conoscere nuovi prodotti dell'edilizia, principalmente residenziale, ponendosi dopo i saloni e dopo anche le riviste che diffondono le novità. L'idea è di farlo coinvolgendo i progettisti che lavorano nel quotidiano per normali famiglie che a loro volta lavorano e vivono la loro residenza. Insomma presentare residenze in cui i bambini sono liberi di muoversi senza zone out limits; lasciando da parte progetti rigorosi all'insegna del design, minimalismo ecc. che si propongono più come case museo e dove un libro fuori posto sconvolgerebbe la natura stessa del progetto: per loro ci sono già le riviste specializzate.

È fondamentale per la riuscita di quest'impresa la partecipazione diretta dei progettisti con la loro creatività, mostrando su queste pagine le loro realizzazioni. Tre P mette a disposizione dell'architetto queste pagine affinché dalla simbiosi TreP-progettista si diffondano applicazioni originali di nuovi materiali, prodotti e tecniche costruttive che spesso rimangono sconosciute ai più per mancanza di divulgazione.

ività novità novità novità novità novità novità novità novità novità novità novità novità novità

Teuco mod. 629 minipiscina

Prezzi da € 6.375+iva

scontato € 4.450+iva



↳



**Jacuzzi mod. Nova
freestanding**

Vasca idromassaggio esterna
o da incasso. Varie finiture e
dotazioni. Dim. ø 180cm

Prezzi da € 5.670+iva

scontato € 4.250+iva

Dierre mod. Shape

Sportello d'ispezione
mimetizzato a filo muro
disponibile grezzo o
varie finiture
misure da 25x25cm
a 110x110cm

Prezzo € 207+iva

scontato € 155+iva



novità novità novità novità novità novità novità novità

7



Novellini mod. Nexis

Cabina multifunzione doppia
disponibile anche singola vari
formati

Prezzi da € 3.100+iva

scontato € 2.480+iva



I PREZZI SONO DI LISTINO; DISPONIBILI SCONTI IN % VARIABILE IN BASE ALL'AZIENDA PRODUTTRICE

Può l'uomo vivere in ambienti curvi?

di Antonio La Spina

Ci siamo posti questa domanda, apparentemente banale e scontata: si certo! L'uomo da sempre si è

adattato a vivere in spazi dalle forme più disparate, inizialmente quasi sempre la pianta era basata su

perimetri curvi basti pensare alle caverne, capanne indiane, nuraghi ... che più facilmente si





avvicinano alle forme naturali che ci circondano: montagne, fiumi, alberi, animali e persino in cielo le nuvole il sole o la luna, forme circolari che

delineano percorsi curvilinei. Perfino la nostra terra è un geode. Allora perché i nostri spazi abitativi sono di regola

squadrati? Come siamo arrivati ad avere alloggi concepiti sulla linea retta difficilmente presente in natura? Perché è più facile ed

economico costruire a riga e squadra, inoltre è “d’obbligo” tener conto del vero motivo che è sito all’interno del costruito: la mobilia.

La quasi totalità dell’arredo prodotto industrialmente è rigorosamente concepito per adattarsi a pareti piane interrotte da angoli a squadra, i pochissimi prodotti curvi, quasi sempre di design, si trovano a loro agio discosti da pareti rette; con essi lo spazio inutilizzato per collocare gli oggetti che fanno parte della nostra vita diviene enorme.

Chi possiede un appartamento molto spazioso non avrà molta difficoltà nel riuscire ad organizzare l’arredo su pareti curve, ci saranno sì molte pareti spoglie dalla mobilia e difficoltà ad appendere quadri, ma la disponibilità di spazio unita alla fantasia delle

forme faciliteranno il compito rendendo l’ambiente accattivante. Per gli altri, mobili su misura capaci di adattarsi a forme naturali, sono impensabili data la crescita esponenziale dei costi. Anche ipotizzando una eventuale produzione seriale di tipo industriale ideata per spazi tondi, questa dovrebbe adattarsi su pareti con un’infinità di curvature diverse.

Allo stato attuale è assurdo produrre la stessa tipologia di mobilia con molteplici curvature differenti per adattarsi alle infinite forme delle nostre eventuali abitazioni; se a ciò si aggiunge che in tal modo avremmo una limitata scelta di arredi a fronte di un mercato attuale ricco di soluzioni differenti per soddisfare gusti ed esigenze più disparate, il no è categorico. Forse però, l’unico ambiente che già si

presta a risolversi in una progettazione curva anche nelle “nostre” abitazioni è il bagno!

I sanitari infatti sono piccoli e per lo più sinuosi proprio per venire incontro alle forme antropomorfe; la pulizia inoltre obbliga a ripudiare gli spigoli: immaginate un lavandino perfettamente squadrato, negli angoli la spugnetta bagnata di detersivo difficilmente farà il suo dovere come su di una superficie continua. Ad un bagno poi, con la sua superficie limitata, si può concedere qualche centimetro in più per realizzare una pianta circolare.

A questo punto spero di aver incuriosito i lettori e stimolato i progettisti; sarebbe bello che giungesse qui in redazione qualche foto di chi ha già realizzato piccoli spazi curvi, magari come spunto per altre riflessioni...



Finalmente le porte in Tre P Ceramiche

In queste pagine presentiamo le principali novità 2010 del salone espositivo di Tre P Ceramiche.

Iniziamo con la nascita di nuovo settore dedicato agli infissi interni. Affianco al marchio Scigno presente da anni all'interno

dell'esposizione, ma come sappiamo relegato al solo settore delle porte a scomparsa e mantovane, troviamo l'intera produzione Dierre. Questa comprende le classiche porte per interni in essenza e laccate sia di design che tradizionali più



*Dierre mod. Parodi "c" rovere
antracite € 714+iva
scontato € 535+iva*



vetrina trepceramiche

il settore *D.side Dierre Contemporary Style* dove design, alluminio e vetro sono i protagonisti. Battenti disponibili sia a

cerniera che scorrevoli. Tra queste anche la serie *Mimesi* che sempre più si apre la strada nell'edilizia d'avanguardia: porte e

sportelli d'ispezione a raso muro con profili completamente nascosti, le ante si mimetizzano totalmente con la parete.

16



Gessi lavabo da terra
€ 2.850+iva



Gessi mod. Rettangolo colour
miscelatore lavabo a parete
€ 1.247+iva





*Gessi soffione
a getto
differenziabile
mis. 50x50 cm
€ 5.462+iva*

18
vetrina

Disponibili le più svariate personalizzazioni. Altra novità è lo stand interattivo della Gessi: qui i soffioni di gamma alta e rubinetterie sono

funzionanti al 100%. Si può valutare l'effettiva efficacia dei soffioni di ultima generazione che oltre a dimostrare effetti scenici apparentemente

scontati tipo le generose dimensioni delle bocchette e l'illuminazione a led, informano sulla temperatura dell'acqua calda o fredda, effettuano il





getto che può essere di tipo nebulizzato, a cascata o tradizionale più varianti. Il tutto è azionato da semplici pulsantini di tipo elettrico. Il consiglio è di

visitare la mostra per rendersi conto delle potenzialità di questi prodotti. E' ovvio che la doccia in stand non potete farla ma almeno è sicuro

che dopo un eventuale acquisto non si resterà delusi con il solito: "ah, io pensavo che..." visto che il funzionamento è tutto davanti i vostri occhi.



*Lasaidea
mobile con
lavabo da
incasso in
Staron®
€ 2.637+iva*





Altamarea mod. Atollo
mobile con lavabo argento
€ 1.800+iva



Fincibec

★★★★★
MONOCIBEC®

Altamoda

Tipologia produttiva: gres fine
porcellanato rettificato

Superficie: levigata

Colori: Bianco - Sabbia - Silver - Orange -

Cobalto - Peltro - Moka - Grafite

Formati: 45x90 - 60x60 - 45x45

Altamoda Sp. 5mm

Tipologia produttiva: gres fine
porcellanato rettificato

Superficie: levigata

Colori: Bianco - Sabbia - Silver - Orange -

Cobalto - Grafite

Formati: 45x90 - 45x45





CENIURY[®]
GRES FINE PORCELLANATO

Marmi Italiani. 2

Tipologia produttiva: gres fine
porcellanato rettificato

Superficie: molata - matt

Colori: Marmolada - Maremma - Tirrenia -
Appia - Versilia - Romea - Etna

Formati: 45x90 - 22,5x90 - 60x60 - 30x60 -
45x45

Marmi Italiani. 2 Sp. 5mm

Tipologia produttiva: gres fine
porcellanato rettificato

Superficie: molata

Colori: Maremma - Tirrenia - Versilia

Formati: 45x90 - 45x45



NAXOS®

Vanity

Tipologia produttiva: rivestimento,
monoporosa in pasta bianca rettificata -
pavimento, gres fine porcellanato lappato
rettificato

Colori: Chantal - Audrey - Sophie - Blanche
- Gisele - Scarlet - Liz - Sharon - Kim
Formati: 32,5x97,7 rettificato -
19x49 rettificato -
32,5x32,5 pavimento lappato rettificato

**FINCIBEC
GROUP**

Jacuzzi®

La gamma AQUASOUL si arricchisce dei nuovi modelli

Jacuzzi® amplia l'offerta della gamma Aquasoul con due nuovi modelli ad angolo:

Aquasoul Corner 140 e Aquasoul Corner 155, sempre firmati da Carlo Urbinati e rispettivamente di misura 130-140x130-140 e 145-155x145-155.

Con queste nuove dimensioni, le linee classiche e raffinate di Aquasoul si adattano sempre meglio all'ambiente domestico, mantenendo uno spazio di immersione confortevole e riducendo gli ingombri esterni.

Aquasoul non è un semplice idromassaggio, ma armonia da declinare secondo la propria sensibilità, capace di regalare momenti di perfetta serenità, in pace con le proprie sensazioni.

In virtù del suo rivoluzionario sistema Aquasystem, con quattro cicli pre – impostati, SILENCE, BREATH, RENEW e DREAM, l'idromassaggio rompe la tradizione per uscire da rigidi schemi e offrire un trattamento personalizzato.

Quattro modi diversi di esprimere benessere, oltre all'idromassaggio tradizionale, facilmente atti-

vabili attraverso un telecomando, pensato per non interrompere il dolce riposo nel morbido abbraccio di Aquasoul.

Anche il telecomando diventa oggetto di design, ergonomico e pratico nel suo utilizzo, permette di passare da un trattamento all'altro in modo intuitivo: quattro tasti attivano i programmi, visibili attraverso lo schermo.



INFINITO Le nuove forme del bagno Jacuzzi®

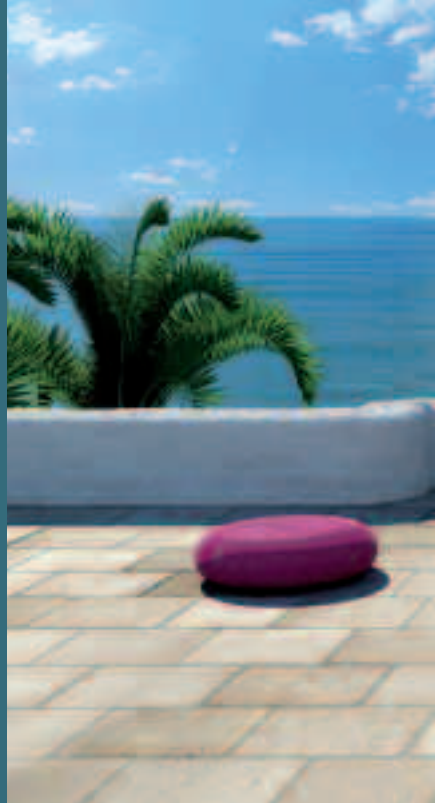
Linee pulite e morbide per un nuovo oggetto di design dalla forte personalità, in grado di trasformare il bagno da semplice locale di servizio a "sala da bagno", valorizzandolo come spazio architettonico e comunicativo.

Forme contemporanee, morbide, arrotondate e avvolgenti che si combinano in maniera fluida con uno stile pulito, elegante ed essenziale. La linea INFINITO è realizzata in Techstone, un materiale composito formato da un'alta percentuale di cariche minerali naturali (ATH derivate dalla bauxite) ed una bassa per-

centuale di polimeri poliesteri ed acrilici di elevata purezza. È un materiale inerte, ipoallergenico e non tossico, riciclabile e ripristinabile al 100%, praticamente ignifugo, con un'ottima resistenza agli UV.

È compatto e non poroso, igienico, resistente e piacevole al tatto per la sua finitura vellutata simile alla pietra naturale; le proprietà di durezza e ripristinabilità lo rendono quindi eco-compatibile.

Techstone è un solid surface, quindi un materiale omogeneo in tutto il suo spessore.



SANTORINI PRO La nuova dimensione del benessere outdoor

Una nuova dimensione del benessere da vivere all'aperto: è la promessa della Santorini Pro, la nuova Spa di Jacuzzi® destinata a trasformare il giardino in uno degli ambienti più accoglienti della casa.



La minipiscina Santorini Pro è l'interpretazione di un innovativo modo di arredare e vivere il giardino, dove rilassarsi diventa espressione di un concetto di lusso sofisticato ma informale, e "in" e "outdoor" diventano uno spazio unico da vivere senza barriere stilistiche.

Capace di suscitare emozioni visive e di totale abbandono al

comfort, la nuova SPA della linea Maxi di Jacuzzi® rivela una spiccata personalità, nata da una progettazione che ha trovato nella scelta di materiali di prima qualità, nell'uso di tecnologie d'avanguardia e nell'accuratezza delle finiture i suoi inconfondibili punti di forza.

Santorini Pro si contraddistingue per la massima abitabilità ed

ergonomia interne, la comodità dei morbidi poggiatesta e l'estetica alleggerita dei pannelli.



Ponti / Addabbo

SCENOGRAFIA MULTICOLORE

L'involucro asimmetrico e geometrico assume un aspetto naturale, riflessi, specchi, linee che si toccano e si incrociano, si fondono e sorprendono. Linee allungate, spigoli e segni accentuati, uno spazio ampio, iscritto in geometrie irregolari che proiettano l'ambiente all'esterno. Le geometrie irregolari sono evidenziate da forti tagli di luce a led rgb. Tutti gli arredi sono sospesi, quasi a schivare il pavimento morbido in pvc e gomma che asseconda la forma dei passi: il letto è generato dalla composizione di tagli diagonali asimmetrici e rivestito in pelle sky argento satinato; la parete del televisore realizzata realizzata anch'essa in pelle sky argento, staccata dal muro è completamente retroilluminata, forata da motivi geometrici che fanno da contenitori libreria. Una porta in cristallo satinato con inciso la scritta "signifiè journalier", fa accedere all'armadio creato nel dettaglio nelle sue funzioni, ogni comparto e contenitore è illuminato.



Protagonista assoluta dello spazio è la luce che ne esalta i dettagli e i materiali, l'ambiente si trasforma, cambia toni, sfumature, intensità, colori. Dal calore del rosso al fresco del lilla alla leggerezza dell'azzurro

...

In cucina il gioco di texture in acciaio lucido e satinato conferisce al volume vari gradi di profondità; il fondo in plexiglas opaline si illumina, il piano e lo spazio intorno sono generati da un unico foglio di acciaio piegato senza soluzioni di continuità: un unico tratto che rende la cucina ermetica in ogni punto e ne rafforza linea e dettagli.

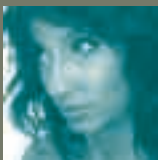






CLAUDIO PONTI

Architetto, designer, stilista. Fondatore di Materialstudio e Materialab, svolge il suo lavoro di architetto fra lo studio di progettazione e l'atelier dove egli stesso si dedica alla creazione di prototipi e segue la realizzazione dei progetti, alla continua ricerca e sperimentazione di materiali, tecnologie e forme. Nell' '84 fonda una casa di moda che esporta a livello internazionale, le sue collezioni sfilano al fianco di quelle di importanti firme, in seguito decide di dedicarsi esclusivamente alla sua passione per l'architettura, la materia, il dettaglio, la tecnologia. Nella sua carriera si occupa principalmente della realizzazioni di interni, allestimenti, oggetti di design per alberghi, ristoranti, negozi, ville.



LUCIA ADDABBO

Laureata in industrial design, studia alla facoltà di architettura Ludovico Quaroni per la specialistica in architettura d'interni, allestimento e scenografia. Ha collaborato con gruppi universitari in progetti sperimentali nell'ambito transportation design e interni. Da tempo fa parte di Materialstudio, affiancando alla progettazione di interni, allestimenti, oggetti di design, immagine, un lavoro pratico in laboratorio, seguendo da vicino la realizzazione dei suoi progetti.

MATERIASTUDIO/LAB

Materialab, 1000mq di atelier per la realizzazione, lavorazione dei materiali e creazione degli spazi. Un'officina in continua produzione dove tecnici specializzati lavorano alla creazione di idee, prototipi, oggetti, arredamenti, dove si applica una ricerca continua a materiali tecnologia e innovazione.







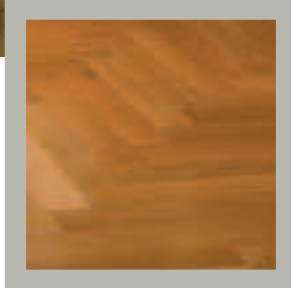
*Gessi miscelatore termostatico
da incasso ad alta portata
€ 1.140+iva*



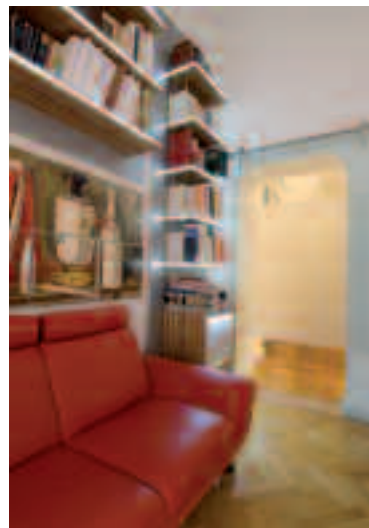
*Arbol mod. Listoncino 14 massello
rovere 1° scelta. € 85mq+iva*

UNA LIBRERIA DISEGNA LO SPAZIO

Lunghe linee orizzontali sospese inquadrare su pannelli verticali rivestiti in alluminio satinato sospesi alla parete come quadri. I piani libreria sono sandwich composti da due strati in listellato di pioppo rivestito in legno zebrano e plexiglas opaline diffusore di luce al centro. All'interno le fasce di led illuminano il



plexiglas che diffonde la luce e illumina i libri e lo spazio. Veloce e lineare, nella parte i volumi contenitore apribili in zebrano.



Aquileia

Palestra, piscina, beauty farm, thermarium e lounge bar: il centro wellness .618 è stato affidato nel 2008 allo studio Lariani che ha curato il progetto occupandosi della ristrutturazione del corpo architettonico e curando tutti gli aspetti della corporate identity, gli slogan e le grafiche del lancio pubblicitario nonché manifesti,

merchandising, abbigliamento, segnaletica interna ed esterna. Il numero aureo già individuato dagli antichi greci come proporzione divina e nella cultura occidentale come ideale di perfezione e bellezza, è subito sembrato all'architetto Ettore Lariani l'input ideale per rappresentare i valori propri

Aquileia – Industrie Fincuoghi S.p.A. Sempre alla ricerca di nuove rappresentazioni del gusto contemporaneo, il mosaico in gres porcellanato Aquileia costituisce un insieme liberamente associabile, in grado di originare infinite soluzioni decorative nelle quali, la singola tessera è l'elemento chiave, la materia prima che, nelle mani del progettista genera infinite soluzioni assolutamente originali, mixando finiture, colori, formati.






del gruppo Personal Trainer. Un tempio moderno per la preparazione atletica intesa come raggiungimento di equilibrio psicofisico dove la bellezza esteriore favorisce il benessere mentale. Il progetto di comunicazione ha accentuato questi aspetti, mentre il progetto architettonico è stato impostato sul frazionamento strutturale delle aree interne

a partire da un modulo geometrico a base quadrata. L'area d'intervento si estende su una superficie di 4.400 metri quadrati vicini alla zona industriale di Verano Brianza, a nord di Milano. L'edificio, un capannone prefabbricato originariamente adibito a deposito per l'industria, si sviluppa su due piani per una superficie complessiva di circa 2.000 metri quadrati

calpestabili. Le sue forme rigorose sono state mantenute nel progetto di ristrutturazione ed esaltate dall'applicazione sulle murature esterne di un cappotto energetico che ne isola in modo continuo le pareti. Nelle aree esterne sono stati realizzati parcheggi con una nuova pavimentazione, inserite vasche a verde e

83
aquileia

piantumazioni. Ogni area ha un sistema olfattivo con aromi dedicati alle attività specifiche. Le scelte cromatiche sono abbinate alle funzioni delle aree del centro benessere. Nelle zone comuni si utilizzano gradazioni delle scale dei grigi e per la reception toni scuri, con le boiserie in legno e il banco con i video incassati in lastra di vetro nero realizzati su disegno dell'architetto. Per la palestra al primo piano si è scelto il bianco, mentre al piano terra un color sabbia, riproposto nella zona beauty e nel thermarium. Il bianco e il sabbia ritornano nella zona piscina, il primo nelle pareti, il secondo nelle pavimentazioni e nei rivestimenti. Per pavimenti e rivestimenti di tutte le zone "umide" sono state scelte, proprio per le caratteristiche tecniche ed estetiche del prodotto, diverse collezioni di mosaico in gres porcellanato.



GERARDO
S A C C O



L'ARTE NON IMITA, INTERPRETA

w w w . g e r a r d o s a c c o . c o m

MAXXI

Museo nazionale delle arti del XXI secolo
l'opera, i materiali e il cantiere

di Margherita Guccione, Direttore MAXXI Architettura
www.maxxi.beniculturali.it



Un dinamico laboratorio di idee a cielo aperto: così è stato definito il cantiere del MAXXI – Museo nazionale delle arti del XXI secolo di Roma. Il complesso progetto che ha dato forma al *campus* urbano ideato dall'architetto anglo-irachena Zaha Hadid ha comportato l'adozione di un cantiere sperimentale e innovativo che ha permesso di realizzare un nuovo segno nello *sky line* romano.



L'idea principale del progetto si è formata partendo da una lettura attenta del contesto, interpretando con una volumetria di grande impatto scenografico l'andamento orizzontale del sito. Nel MAXXI alla tradizionale nozione di edificio si oppone una visione ampia e un *continuum* spazio-temporale che invade e ingloba l'intera area disponibile nell'ex cittadella militare del quartiere Flaminio di Roma, a due passi dall'auditorium di Renzo Piano.

La morfologia dell'edificio accoglie il visitatore in uno spazio fluido e nello stesso tempo spaesante: le aree interne non sono disposte

Architettura


secondo un percorso unico e lineare, piuttosto come un sistema di itinerari sempre diversi e inaspettati. Una *promenade architecturale* segue la sagoma sinuosa del museo, scivolando sotto i volumi in aggetto, per stabilire un fondamentale collegamento urbano tra lo spazio culturale e la città. I corpi, a prevalente sviluppo orizzontale che caratterizzano il progetto, presentano una sezione tipica ad "U" costituita da due pareti cieche in calcestruzzo e dal solaio che le unisce. Al di sopra, la copertura pensata come elemento trasparente è segnata da lame, anch'esse in calcestruzzo, che ripropongono le linee di forza dell'edificio. L'intero sistema si snoda sul terreno, intersecando e attraversando variamente lo spazio, grazie alla struttura tettonica della "parete", elemento che annulla la classica distinzione tra elementi portanti e portati. Il carattere essenziale del progetto architettonico e strutturale è appunto nelle

pareti intese come elementi ordinatori dello spazio: quasi sempre cieche, danno forma alle gallerie espositive e determinano l'intreccio dei volumi con un elemento architettonico unitario in calcestruzzo armato a faccia vista.

L'idea che prevale è quella di un processo che riannoda i temi del progetto - astrazione e potenza, fluidità e trasparenza, continuità e instabilità - alla tecnologia e alla costruzione: nel cantiere si sono testati i risultati della sperimentazione in base alla rispondenza all'idea architettonica, rimasta peraltro assolutamente fedele a quanto formulato in sede di concorso e sviluppata con coerenza nelle fasi progettuali successive. Nulla è stato conseguenza di un semplice processo meccanico. Tra le stesse maestranze sono stati selezionati operai specializzati formati appositamente per affrontare le difficili problematiche dell'intervento. Per raggiungere i livelli qualitativi immaginati, infatti, nel

cantiere si sono utilizzate tecniche e materiali inusuali per l'Italia. Per realizzare i grandi setti si sono affrontate quattro aree tematiche: la progettazione della miscela





(mix design); la scelta dei casseri; la definizione delle modalità di getto e di disarmo; l'individuazione di eventuali procedure di riparazione e protezione. Per

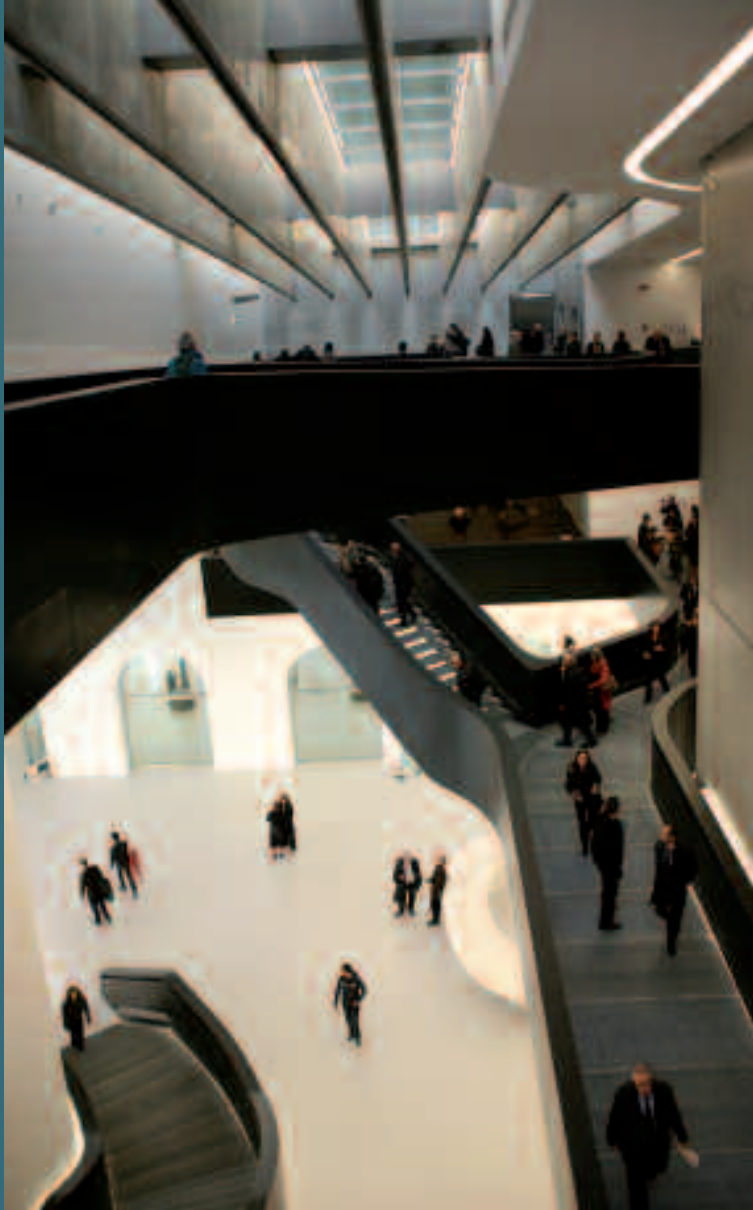
realizzare i grandi getti senza soluzione di continuità da giunto a giunto (lunghi anche 60 metri per quasi 9 di altezza) si è scelto di utilizzare una particolare

miscela di calcestruzzo, denominata SCC-Self Compacting Concrete (calcestruzzo autocompattante), quasi inedita nel panorama edile

Architettura

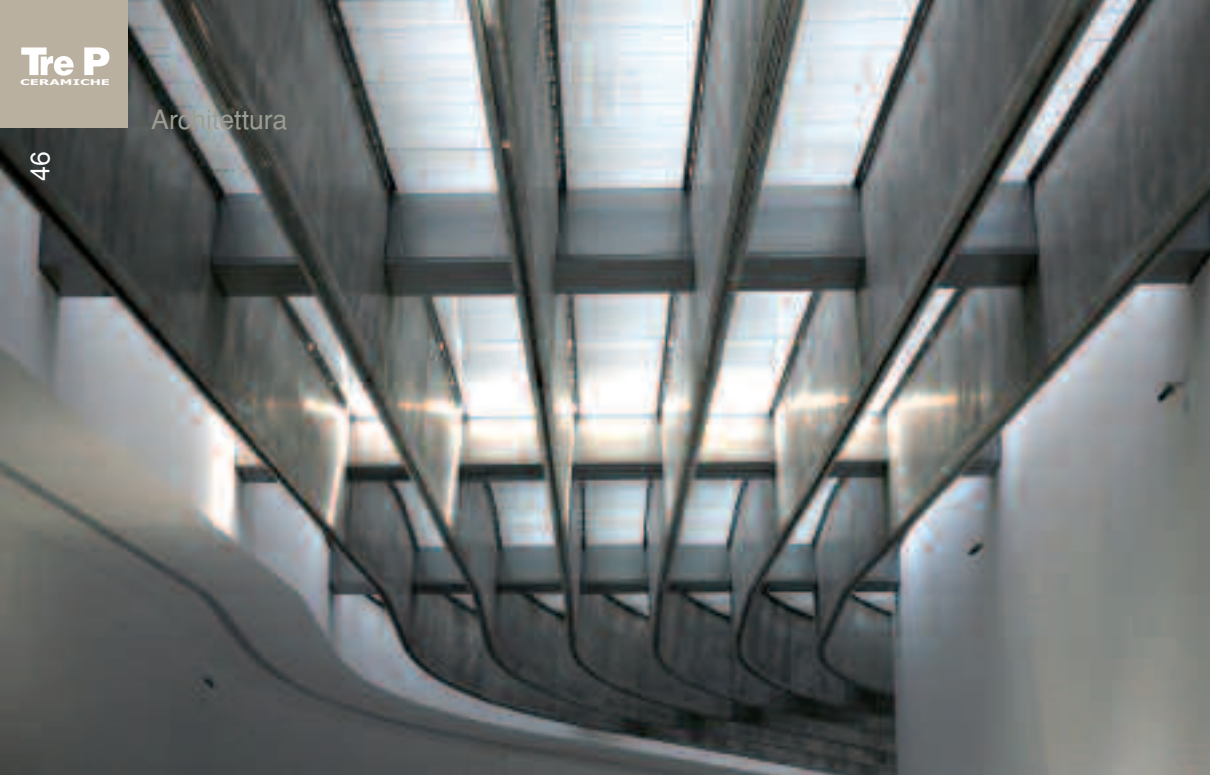
italiano, indispensabile per realizzare getti di grande dimensione. La soluzione ha richiesto numerose prove sia in laboratorio che in cantiere, per testare la miscela, sulla base delle esigenze dettate dalle grandi dimensioni dei getti, dalla qualità delle superfici e dalle condizioni ambientali. Alla fine si è arrivati all'aggiustamento dei dosaggi dei componenti - fra i quali numerosi additivi necessari per risolvere il problema del ritiro - e alla scelta di installare in cantiere una centrale di betonaggio capace di garantire la continuità della produzione e il controllo delle condizioni ambientali.

Per quanto riguarda la definizione della tipologia delle cassaforme e la relativa progettazione si è dovuto tenere conto sia dell'aspetto superficiale delle strutture previste dal progetto, lontane tanto dal trattamento a faccia a vista nel significato e negli esiti della tradizione modernista, quanto dal perfezionismo algido di Tadao Ando. Sono piuttosto le potenzialità dinamiche e





plastiche del cemento ad essere esaltate dall'uso estremo e radicale della progettista anglo-irachena che ormai in diverse occasioni - dalla piccola Vitra fire station di Weil am Rhein al Terminus multimodal di Strasburgo, al Rosenthal center for contemporary arts di Cincinnati, al Phaeno science center di Wolfsburg, solo per citarne alcuni - ha utilizzato il cemento a livello di massima esasperazione formale e strutturale. Per contenere un calcestruzzo con le caratteristiche fisico-chimiche e formali richieste e controllare la resa estetica delle superfici a faccia a vista è stato necessario scegliere casseri particolari, con dimensioni fuori standard, caratterizzati da finiture del manto particolarmente pregiate e progettati in modo da sopportare le enormi spinte esercitate dalla miscela. Richiedono opere provvisoriale particolari, per dimensione e complessità, nella fase di getto delle pareti in elevazione.

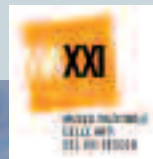


La copertura ideata da Zaha Hadid è stata un'altra fondamentale componente della riuscita e della connotazione estetica dell'edificio.

Completamente trasparente, permette un uso modulato e suggestivo della luce naturale ed è qualificata dalla presenza di travi lamelle

parallele che sorreggono i lucernai vetrati. Complessa dal punto di vista tecnologico e impiantistico, assembla i serramenti, il meccanismo di controllo della luce naturale e artificiale, il controllo termoisolante e i supporti per le pannellature mobili. E' stata interamente prodotta

fuori opera, è composta da stratificazioni vetrate sorrette da travi reticolari metalliche rivestite in cemento fibrorinforzato (GRC). Quest'ultimo materiale è stato proposto dall'appaltatore, in alternativa alle travi prefabbricate in cemento armato del progetto originario, per la maggiore



leggerezza e facilità di posa e manutenzione che offre. Oggi il MAXXI ha assunto la sua forma definitiva e dimostra con la sua facies architettonica – un grande oggetto di cemento che occupa dinamicamente lo spazio urbano – il risultato di eccellenza che si è raggiunto, grazie alla straordinaria idea progettuale di Zaha Hadid,

all'impegno della committenza, dell'appaltatore, dei tecnici che hanno seguito l'evoluzione del cantiere.

Un risultato e un'esperienza che apre ad una riflessione più ampia sul tema della qualità architettonica, sul ruolo centrale della costruzione fisica dell'opera che segna il passaggio dal progetto alla realtà.



Ceramica Sant'Agostino

Serie GREENPOWER

GREENPOWER è una nuova collezione ideata per portare nel nostro quotidiano la forza e l'essenza della natura.

Disponibile per uso pavimento e rivestimento è ideale per abitazioni in cui indoor e outdoor si fondono: tramite due diverse finiture superficiali, GREENPOWER può essere allestita all'interno e all'esterno dell'abitazione, conferendo un elegante e ricercato effetto di continuità dello spazio.

Realizzata con l'innovativo sistema di stampa Digital Technology (appositamente progettato per l'industria ceramica), GREENPOWER offre allo user-end un risultato estetico assolutamente naturale e performante,



riproducendo in maniera unica le tonalità espressive-emotive del naturale grazie ad importanti dettagli come la decorazione da bordo a bordo e la perfetta riproduzione di sfumature, ombre e tonalità nella sua superficie.

Gres porcellanato

modalità d'impiego:
pavimento e rivestimento.

formati: 60x120 cm;
60x60 cm; 45x90 cm;
45x45 cm; 30x60 cm;
15x60 cm

colori: Brera Bianco, Brera
Avorio, Limestone
Senape, Limestone Perla,
Belgic Noce, Belgic
Grigio, Ardesia.





Ceramica Sant'Agostino desidera offrire al suo user-end tutta la forza e la purezza della natura, garantendo un processo produttivo 'pulito' dal punto di vista ambientale e rispettoso delle risorse naturali disponibili.

Certificazioni di prodotto:

- Etichetta ambientale ENVIRONMENTALE
- Marcatura CE
- Marcatura CCC
- Etichetta CERAMIC TILES OF ITALY
- Etichetta ambientale ANAB-ICEA
- Etichetta ambientale ECOLABEL
- Marchio UNI-CERTIQUALITY + la certificazione CEN-KEYMARK
- Il prodotto GREENPOWER contribuisce all'ottenimento di un punteggio LEED per un edificio nel quale è utilizzato sulla base dei crediti descritti nel sito web www.ceramicasantagostino.it

Cantiere Alessandro Ridolfi

Il progetto di ristrutturazione edilizia con demolizione e ricostruzione dell'ex edificio di via Boccea n.472 denominato "Caseificio Lopez", prevede la realizzazione di nuove unità immobiliari ad uso abitativo e ad uso ufficio. Il nucleo originario dell'edificio rurale adibito a casa padronale e alloggi per braccianti con carattere tipologico abitativo, viene interamente ripristinato nell'edificio A costituendo 16 unità abitative pari ad una superficie SUL di circa 1.195mq. La parte dell'immobile individuata come edificio B annessa alla costruzione originaria ed utilizzata come caseificio e con una SUL di circa 2.535mq, viene trasformata per il 30% in abitazioni ed il restante uffici per un totale di 13 abitazioni e 22 uffici di differenti tagli. Al di sotto

dell'edificio, servito da rampa, si sviluppa un garage.

Le principali modifiche consistono nella realizzazione di nuove strutture orizzontali e verticali con terrazzo di copertura; creazione di spazi distributivi interni, adeguati alle mutate esigenze funzionali della residenza e degli uffici.

L'organizzazione distributiva prevede l'inserimento di nuovi corpi scala ed ascensori con la realizzazione al piano terra di aperture per consentire l'accesso; realizzazione di una chiostrina interna completamente intonacata. A caratterizzare la facciata sarà una muratura a faccia vista eseguita con mattoni pieni. Gli Interni delle unità



immobiliari saranno così trattate: nei locali giorno e notte sarà eseguito un pavimento in parquet; nei locali adibiti a servizi igienici e nelle cucine sarà eseguito un pavimento in piastrelle di ceramica smaltata delle dimensioni di cm 20 x 20; il rivestimento sarà posato fino ad una altezza di m.2,20, colori a scelta. Le finestre e le portefinestra di tutti i locali degli alloggi saranno realizzati in legno massiccio,

essenza "abete" tipo hemlock.

L'impianto di riscaldamento e acqua calda sarà del tipo autonomo, funzionante a gas naturale; ad integrazione si affiancherà un impianto del tipo fotovoltaico a pannello solare, che potrà sia sostituire che integrare la produzione dell'acqua calda sanitaria, consentendo un risparmio in termini economici ed energetici. Sia per gli alloggi che per gli



ridolfi





uffici sarà eseguita la predisposizione dell'impianto di condizionamento. Per la sicurezza sono previsti oltre quanto obbligatorio per normativa: portoncini di ingresso con blindatura; videocitofono da incasso a parete; linea di illuminazione di emergenza; rilevatore fughe di gas, ronzatore con pulsante a tirante per vasca.

NOME
Alessandro Ridolfi

NUMERO TEL.
+39 06 5122577

NUMERO FAX
+39 06 51606636

E-MAIL
studioz14@tiscali.it

SEDE
Largo Lamberto Loria 8
00147 Roma



ALESSANDRO RIDOLFI
Nato a Roma si laurea in Architettura nel 1996 presso l'Università La Sapienza. Dal 1999 è Consigliere dell'Ordine degli Architetti di Roma e Provincia con la carica di Tesoriere. Libero professionista nel campo della progettazione architettonica e urbanistica, la sua attività spazia dagli studi di fattibilità alla progettazione finalizzata all'ottenimento delle autorizzazioni per poi affrontare, nella fase realizzativa, la redazione dei grafici esecutivi, direzione dei lavori, coordinamento della sicurezza, contabilizzazione, collaudo e liquidazione degli appalti. Parallelamente, ha da sempre svolto attività legate all'architettura nel campo della collaborazione e della consulenza in diversi organi della Pubblica Amministrazione. Con la sua struttura è in grado di far fronte sia alle grandi commesse di interesse pubblico e privato sia alle esigenze di assistenza tecnica delle aziende attive nel settore.

Del Conca

THERMATILE®

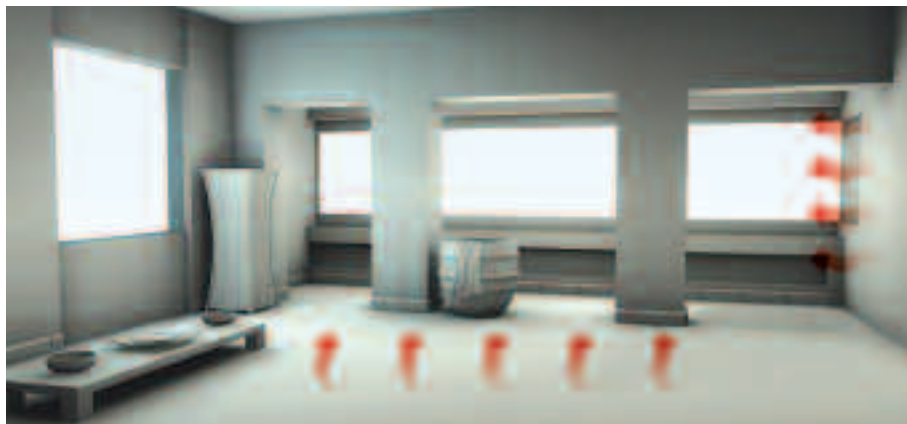
è l'innovativo sistema brevettato di riscaldamento radiante in fibra di carbonio, di soli 4 millimetri di spessore per riscaldare senza gas, caldaia e manutenzioni, economico, facile da installare, gestire e programmare. Applicabile in tutti gli ambienti ha uno spessore di gran lunga inferiore a qualsiasi altro sistema. La fibra di carbonio è sovrapposta ad una striscia di materiale isolante e disposta a serpentina sulla rete di supporto.

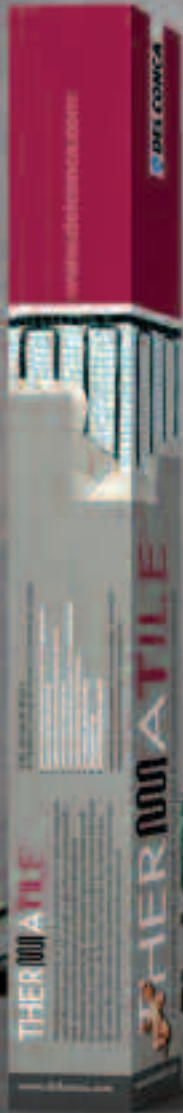
Quali sono i vantaggi del riscaldamento radiante rispetto al riscaldamento convettivo?

- 1) Garantisce un comfort superiore grazie alla maggiore uniformità della temperatura delle superfici perchè evita la stratificazione dell'aria calda in alto e il conseguente "discomfort da testa calda".
- 2) Non crea correnti d'aria che sollevano polvere garantendo un ambiente più sano.
- 3) Evita l'ingombro dei termosifoni e ventilconvettori.
- 4) Consente un risparmio di energia in quanto è sufficiente una temperatura inferiore per avere il medesimo comfort.

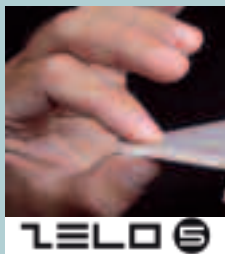
Quali sono i vantaggi di Thermatile®? rispetto ad un comune riscaldamento radiante ad acqua.

- 1) Spessore limitatissimo, circa 4 mm





- 2) Minore costo dell'impianto
- 3) Rapidità, semplicità ed economicità dell'installazione (può essere eseguita dal piastrellista)
- 4) Assenza di manutenzione
- 5) Assenza di acqua circolante nei muri e nel pavimento e delle possibili perdite
- 6) Mancanza dell'ingombro di caldaia, canne fumarie, comignoli
- 7) Non impiega gas, non disponibile ovunque, né altro combustibile, evitando i rischi connessi e la gestione della relativa utenza
- 8) Maggiore velocità di riscaldamento perché posizionato immediatamente sotto al pavimento o rivestimento



9) Maggiore semplicità di una gestione intelligente tramite centralina o cronotermostato: per zone, con modulazione della temperatura durante la giornata/settimana, con utilizzo saltuario, ecc.

10) Possibilità di impiego ad integrazione di impianti tradizionali per aumentare il comfort (effetto "più tepore in bagno"), anche con programmazione oraria, utilizzo fuori dagli orari e dalla calendarizzazione degli impianti centralizzati

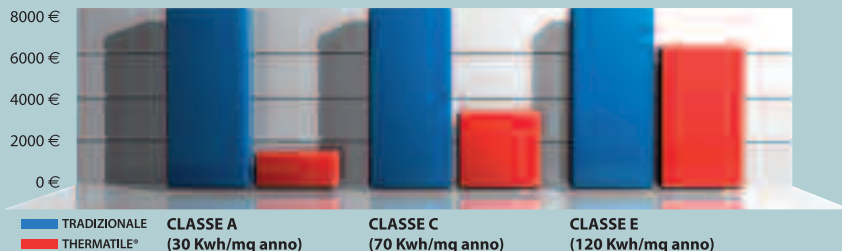
I vantaggi di Thermatile & ZeloS

In caso di ristrutturazione si può sovrapporre al rivestimento esistente, che quindi non deve

Quali sono i vantaggi economici di THERMATILE®?

Il costo di Thermatile® è inferiore al costo di tradizionali impianti di riscaldamento radianti ad acqua e di norma inferiore anche al costo di impianti di riscaldamento convettivi.

COSTO IMPIANTO PER RESIDENZA DI 80 m²





essere rimosso, con i seguenti benefici:

- Rapidità di installazione di rivestimento e riscaldamento
- Non si creano macerie evitando i problemi connessi (costo, sgombero, smaltimento, ecc.)
- Minore costo dell'installazione
- Lo spessore del pacchetto pavimento + riscaldamento è di soli 12 mm circa e ciò rende possibile il mantenimento di elementi esistenti (porte, sanitari, ecc...)
- I tempi di riscaldamento sono più rapidi grazie al basso spessore di ZELO 5
- Riduce l'ingombro nell'impiego a rivestimento di pareti

I LABORATORI DEL CONCA HANNO REALIZZATO ZELO5, LA PIASTRELLA CHE...

si posa senza rimuovere i vecchi rivestimenti

e serramenti, garantendo a chi ristruttura spese inferiori del 50-60%. Senza contare il risparmio di tempo, il minor disagio, l'assenza di detriti con beneficio per l'ambiente. Lo spessore del gres estremamente ridotto fa di questa piastrella un ottimo conduttore termico e la rende particolarmente adatta all'utilizzo in abbinamento al riscaldamento a pavimento o a parete Thermatile®.

THERMATILE® & Zelo5
è un kit **BREVETTATO**

A Casaidea presso lo stand TrePCeramiche è presente un tecnico per illustrarvi il nuovo sistema Thermatile®

DELCONCA
Il Pavimento in Ceramica

L'isolamento acustico nell'edilizia

di Fabio Di Lauro

L'acustica è diventata una materia indispensabile nell'edilizia, sia per l'ambiente ed il benessere dell'uomo sia per la sicurezza nei luoghi di lavoro, senza tralasciare la qualità dell'ascolto in ambienti particolari come auditorium, teatri, sale concerto e studi di registrazione musicale. Per anni elemento complementare e non indispensabile della progettazione architettonica (al contrario dell'isolamento termico), non è mai stata considerata con il dovuto



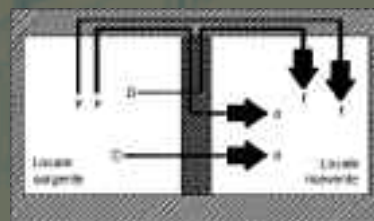
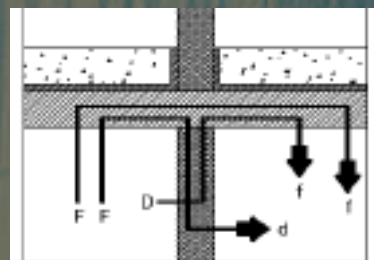
Rilievi fonometrici nella Sala delle Adunate del Piacentini



Rilievi fonometrici all'interno di un teatro

interesse. Tralasciamo gli aspetti analitici dell'acustica, per ragioni di spazio, ed evidenziamo alcune nozioni fondamentali fornendo successivamente consigli pratici per un corretto isolamento. Chiariamo innanzitutto quale sia la differenza tra isolamento e assorbimento acustico. Il primo termine si riferisce agli interventi edili volti all'attenuazione della rumorosità all'interno o all'esterno degli ambienti, degli

impianti tecnologici ed elettroacustici, ecc.. Quindi nel caso di una abitazione, riguarda le opere essenziali alla protezione acustica dell'unità immobiliare da sorgenti interne e/o esterne; nel caso di sorgenti esterne, si considerano gli interventi necessari ad isolare la sorgente e/o il "ricettore". Il secondo termine esamina cosa è necessario per migliorare la qualità acustica di un ambiente (ad esempio di un teatro o di un auditorium) per



Trasmissione del rumore tra due ambienti. In alto sezione verticale, in basso la pianta

L'isolamento acustico nell'edilizia



l'ascolto della musica o della parola (intelligibilità del parlato).

Il D.P.C.M. 05/12/97 individua diversi valori di isolamento acustico a seconda di sorgenti di disturbo provenienti o dall'interno o dall'esterno.

Esse sono:

β isolamento acustico di partizioni tra ambienti (es. alloggi confinanti);

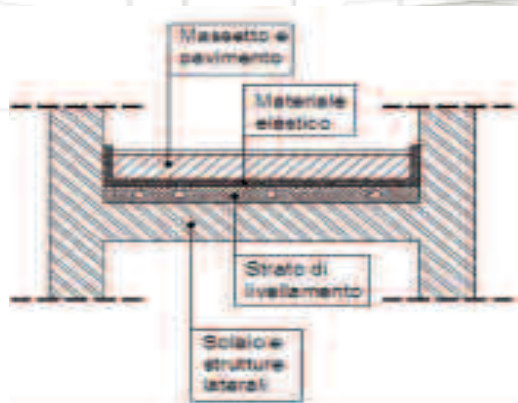
β isolamento acustico di facciata (rumore di traffico esterno);

β isolamento acustico dei solai dal rumore di

calpestio (dai piani superiori);

β isolamento acustico prodotto dal rumore di impianti tecnologici (ascensori, montacarichi, riscaldamento, condizionamento, ecc.).

il rumore si trasmette sia per via aerea sia per via strutturale. Infatti il pellirossa per capire se un treno si sta avvicinando non rimane in piedi prestando attenzione al rumore, ma semplicemente posa l'orecchio sul binario. Una porzione di rumore



Esempio di isolamento acustico di un solaio
A lato, parete composta

viene assorbita, una viene riflessa ed una trasmessa. La grande varietà di materiali fonoisolanti presenti sul mercato permettono diversi livelli e metodologie di isolamento. Va sottolineato che l'isolamento acustico va preferibilmente eseguito in prossimità della sorgente in quanto, riducendo la distanza del materiale fonoisolante dalla fonte di rumore, si limita la trasmissione dello stesso nelle diverse direzioni e si diminuiscono i fenomeni di riflessione e di diffrazione. Un controsoffitto o una parete isolante installati all'interno di una camera confinante con quella del vicino che ascolta la televisione ad alto volume, isola in modo non completamente soddisfacente. Il rumore diminuisce ma comunque la spesa non giustifica il risultato ottenuto. Altro indispensabile accorgimento è quello di eseguire tutti gli interventi di isolamento nel momento della costruzione

dell'edificio (interventi peraltro obbligatori) o durante una sua ristrutturazione globale. Anche in caso di ristrutturazione di interni è raccomandabile provvedere in tempo alla protezione dal rumore. Durante i lavori, di solito, nessuno è disposto a spendere denaro per proteggere il vicino di casa a meno che non decida di iniziare un corso per suonare la batteria acustica! Per questa ragione gli interventi di isolamento dovrebbero

comprendere tutte le unità immobiliari dell'intero fabbricato. In questo modo si è protetti e si protegge al tempo stesso il vicino. Ad esempio, se percepiamo il rumore dei mocassini dell'inquilino del piano di sopra, per isolarci, e non in modo adeguato, dovremmo provvedere a posizionare una serie di elementi isolanti su tutte le pareti, sotto al pavimento e sul soffitto, mentre per il vicino sarà sufficiente inserire al disotto del massetto del proprio

>> *continua a pag. 63*



Macchina normalizzata per il calpestio

Isabel Fernandez Carrillo

Nei nudi della pittrice spagnola si vive lo stesso fascino dei suoi quadri ispirati al flamenco. Ballerina oltre che pittrice trasferisce su tela la "passione" intesa come condizione sentimentale, spirituale e psicologica. Si parte dall'abolizione della prospettiva e semplificazione delle forme. Da subito si assiste ad un forte contrasto tra primo piano dai contorni lineari e dai colori più chiari e intensi, e il fondo più

scuro e nervoso: musicale. Le forme movimentate ma per nulla tese come in un passo di danza sembrano portare ad un alleggerimento, ad un'eliminazione delle inquietudini psicologiche. L'esito è nel contempo gioioso e passionale.

STUDIO via Giuseppe Palombini, 23/e
00165 Roma – tel. 06 660143309
mail: info@studioflamenco.it





Misure fonometriche all'interno di uno studio di registrazione

da pag. 61

pavimento un semplice
strato isolante con pannelli
di gomma (materiale

resiliente) e con una spesa
decisamente inferiore.
È sempre comunque
preferibile scegliere
materiali provvisti di

certificato di prova
eseguita da istituto
autorizzato. Abitualmente
le prove sono effettuate
accoppiando i materiali da

L'isolamento acustico nell'edilizia

testare con pareti tradizionali o il test si effettua su una parete composta. In questo modo si può conoscere il grado di isolamento che quel prodotto può fornire, oltre che ad avere i valori per ogni frequenza dello spettro di rumore. Ogni materiale possiede un grado di isolamento diverso a seconda della frequenza. Per di più la velocità di propagazione del rumore varia a seconda del mezzo di propagazione e quindi del materiale, della relativa densità ed in misura minore della temperatura e dell'umidità. In atmosfera la velocità del suono è pari a 344 m/sec mentre nell'acqua è pari a 1480 m/sec.

La progettazione deve essere eseguita quindi tenendo conto del diverso comportamento acustico di ogni materiale e quello globale della partizione mettendo quest'ultimo in relazione con la tipologia della sorgente. Per questa ragione si realizzano elementi realizzati con stratigrafie di materiali diversificati che uniti tra loro isolano il rumore con uno spettro di frequenze più ampio. È indispensabile, come tra l'altro avviene per la termica, evitare i ponti acustici attraverso piccoli accorgimenti tecnici e di buona posa in opera.

Anche porte, finestre, cassonetti per le avvolgibili contribuiscono alla trasmissione del rumore.

È consigliabile che i doppi vetri per gli infissi abbiano spessori diversi proprio per la ragione spiegata prima (diversa frequenza di risonanza).

Gli impianti altresì devono essere isolati in quanto mezzi di propagazione del rumore.

I passaggi delle tubazioni idriche e per l'aerazione dovranno essere protette da eventuali contatti con le strutture e le condutture dovranno essere isolate con idonei rivestimenti.



FABIO DI LAURO

nato nel 1962 si laurea in Architettura presso l'Università degli Studi di Roma "La Sapienza". Si specializza in illuminotecnica, in progettazione antincendio e sicurezza e in acustica. È iscritto come Tecnico Competente in Acustica Ambientale nell'elenco della Regione Lazio. Dal 1995 si occupa continuamente di acustica ambientale, architettonica e musicale (impianti audio) e acustica nei luoghi di lavoro. Esegue progettazioni acustiche di edifici di civile abitazione, studi di registrazione, centri wellness, auditorium, teatri, sale conferenza, attività industriali, infrastrutture, includendo valutazioni di impatto acustico ambientale. Si occupa inoltre dell'organizzazione tecnica (acustica e allestimenti) di manifestazioni all'aperto per l'Estate Romana.

Teuco

SISTEMA BAGNO TEUCO. IL BAGNO COORDINATO FIRMATO DA JEAN-MICHEL WILMOTTE

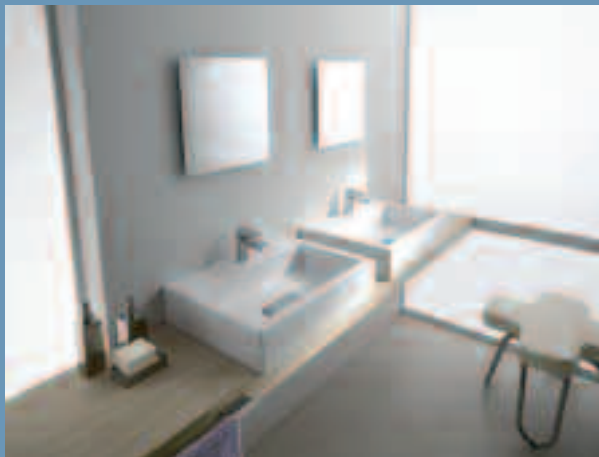
*Novità assoluta per Teuco:
elementi in ceramica per completare
la stanza da bagno*

Teuco ha affidato all'estro dell'architetto, urbanista, designer francese *Jean Michel Wilmotte* la progettazione del primo sistema completo per il bagno: elementi essenziali e raffinati, componibili a piacimento, per dar vita in ogni casa ad una stanza da bagno firmata e dal gusto contemporaneo.

Dopo aver collaborato con Teuco in occasione del Fuori Salone del Mobile 2008 con una sua personale interpretazione del Duralight®, *Jean Michel Wilmotte* si ispira, per questo progetto, al fluire dell'acqua nel suo scorrere naturale prima di sparire sotto le rocce. Segno distintivo della collezione è infatti

una placca cromata, posta all'interno di ogni elemento, che ricorda le antiche tinozze in pietra e afferma la forte identità e riconoscibilità della collezione.

Un progetto versatile in cui il design si unisce alla sapienza costruttiva e alle tecnologie Teuco. Ciò permette oggi al pubblico di combinare benessere, estetica e funzione in base al proprio gusto





personale, scegliendo all'interno del sistema bagno gli elementi più adatti alle singole esigenze.

Grazie all'esperienza Teuco tutti gli oggetti della collezione offrono più versioni dello stesso modello per consentire la massima libertà di scelta.

Importante novità è, inoltre, il versatile sistema di pannellatura delle vasche, per la massima personalizzazione e l'integrazione in qualsiasi ambiente bagno. Oltre ai pannelli in acrilico, infatti, è possibile scegliere quelli in legno naturale o sintetico, nelle finiture del rovere sbiancato, rovere antracite, wengè, con o senza bordo superiore in cristallo o in Duralight. Tra le varie opzioni anche la possibilità di

scegliere i pannelli grezzi, da personalizzare poi a piacimento. La versatilità del sistema bagno Teuco non è solo estetica, ma anche funzionale: le vasche possono essere dotate di Cromoexperience e ovviamente di diversi tipi di idromassaggio, incluso quello silenzioso Hydrosilence e quello con ultrasuoni Hydrosonic.

Flessibilità massima anche per i piatti doccia, sempre in acrilico e dotati di catino interno, che li rende adatti ad accogliere un getto d'acqua abbondante per chi ama i soffioni doccia di grandi dimensioni.

Disponibili in varie misure, possono essere installati sia a filo pavimento che fuori per soddisfare ogni gusto estetico.





Dal 13 al 21 marzo 2010

Tre P

CERAMICHE

Pad. 11 – Stand 1

Saremo presenti a Casaidea 2009 dal 13 al 21 marzo
presso il padiglione 11 insieme alle aziende

**ARBOL
DEL CONCA
FAETANO
SANTAGOSTINO
NAXOS
ELIOS
TEUCO
FAP
ECOPIETRA
ARDECO
NOVELLO
GALASSIA
NOVELLINI
BELLOSTA
LINEA BETA
CORDIVARI
CESI
LITHOS**

Invitiamo tutti gli architetti ad inserirsi nel nostro data base
per essere aggiornati sulle novità del settore.

ACIF

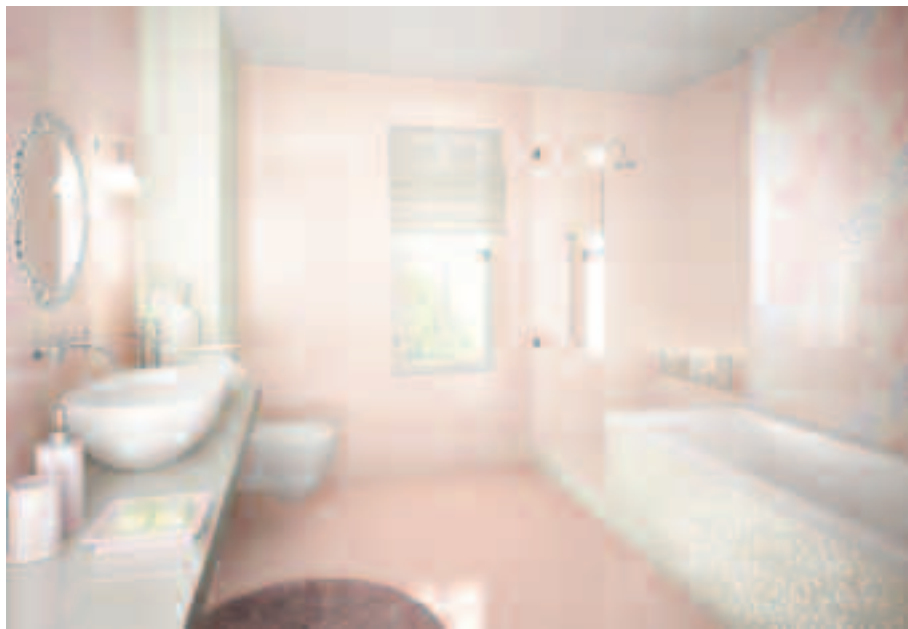
nuova vita alla casa

COLLEZIONE POEME

Acif presenta la collezione Poème, di ispirazione romantica e femminile, con cinque

colori pastello declinati nel nuovo importante formato 31,5x94,9 cm, nato per dare risalto alle sfumature destinate ad arredare l'ambiente

bagno con stile ed eleganza. L'offerta è arricchita dall'ampia gamma di decori e mosaici. Il formato 31,5x94,9 da rive-





stimento è innovativo, elegante ed offre una maggiore superficie di posa per singolo pezzo, creando campiture di colore senza soluzione di continuità.

I decori sono realizzati con grafiche a campo pieno, permettendo lo sviluppo di pose con effetti “carta da parati” o per creare spazi dalla forte connotazione

ACIF

emotiva. I mosaici, montati su rete, sono composti da tessere multicolore, tono su tono, o compongono motivi floreali su ampie superfici.

Poème è composta da cinque colori (violette, miel, rose, air

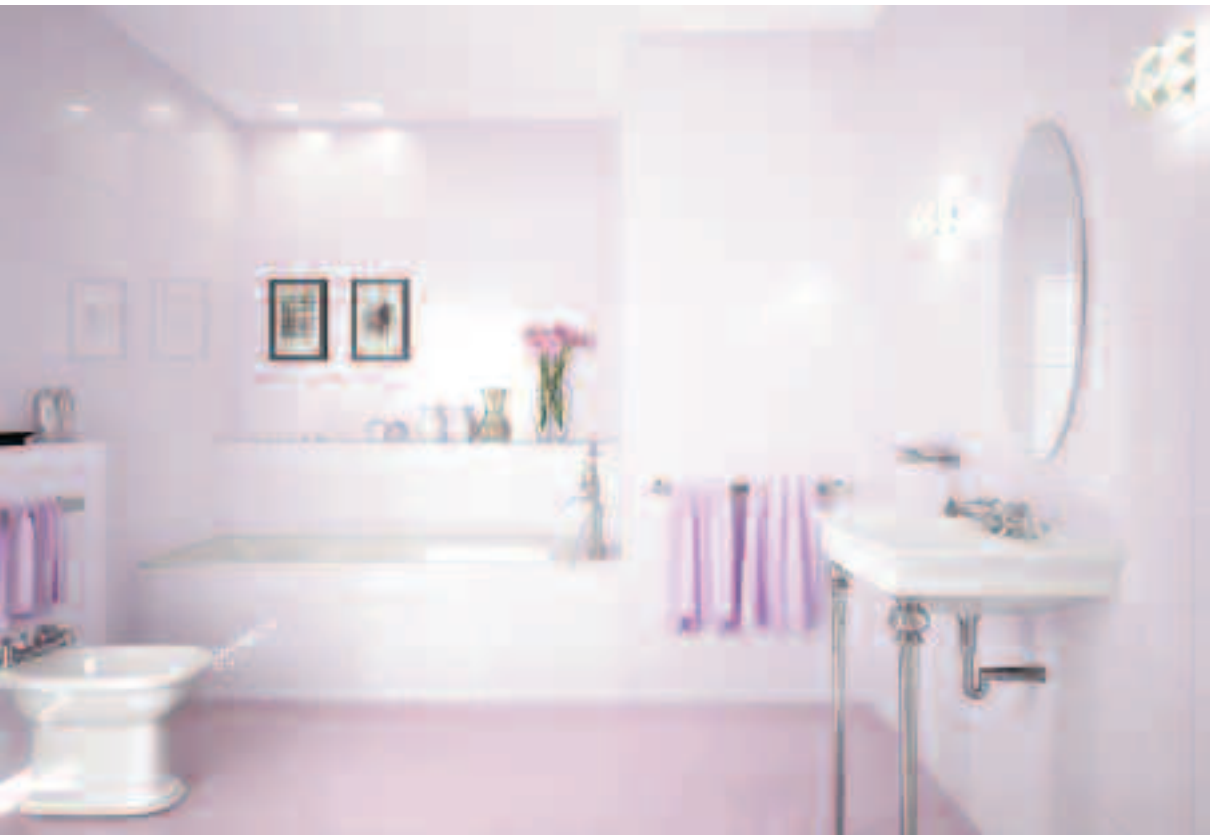
e neige) nel formato 31,5 x 94,9 ed è corredata da quattro famiglie di decoro, dal floreale alla texture, oltre ai mosaici in abbinamento a tutti i colori.

I pezzi speciali permettono la

massima libertà progettuale personalizzando ogni tipo di ambiente.

I pavimenti coordinati sono in gres porcellanato.

Poème: nuovi spazi dove vivere in armonia.



Cantiere Davide Del Tosto

Complesso residenziale, in fase di costruzione, costituito da due edifici: 4 villini a schiera bifamiliari e palazzina di tre piani con 2 locali commerciali e 4

appartamenti. Il cantiere è situato su via di Selva Candida, in posizione aperta e soleggiata, raggiungibile dal GRA tramite via di Boccea e via

Casal del marmo. I villini si sviluppano su tre livelli con una superficie complessiva di circa 140 mq, gli appartamenti possiedono una superficie



di circa 60 mq con ampie terrazze.

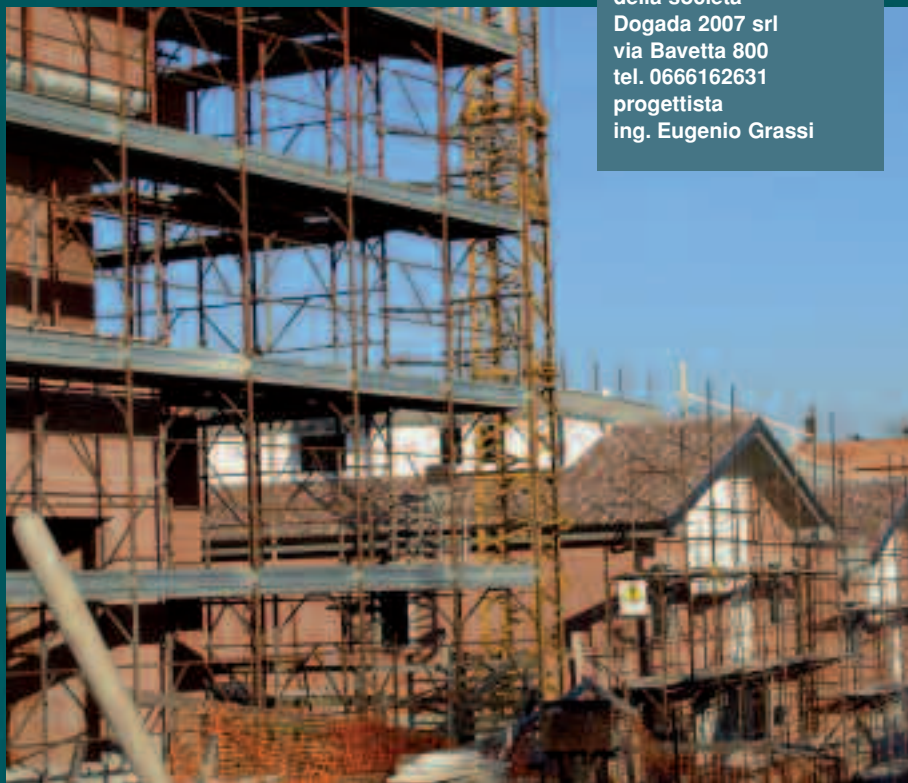
Diversi elementi caratterizzano i 2 corpi di fabbrica, a partire

dall'impiego di materiali di prima qualità fino all'attenzione rivolta all'utilizzo di tecnologie per il contenimento energetico

(pannelli solari termici e fotovoltaici), il tutto integrato in un disegno semplice e lineare ma di buona estetica. A ciò si



Cantiere
via di Selva Candida snc
fronte via Cremolino
della società
Dogada 2007 srl
via Bavetta 800
tel. 0666162631
progettista
ing. Eugenio Grassi



aggiunge la dedizione e la passione della proprietà, da anni impegnata in prima persona nel settore delle

costruzioni civili. La fornitura di pavimenti e rivestimenti è fatta integralmente da TRE P

ceramiche in collaborazione con le migliori aziende produttrici italiane.

Ce.Si.



**CE.SI. PRESENTA
UNA NUOVA
DIMENSIONE PER
RAPPRESENTARE
IL COLORE**

Il colore incontra la
forma.

Un nuovo formato
pensato per una nuova
architettura
contemporanea e
minimalista.



Cesi ribadisce la propria ricerca sul colore, proponendo una nuova gamma di prodotti in gres porcellanato in un formato, il 20x60, dal forte impatto visivo.

Una nuova collezione di tinte unite in 16 differenti tonalità cromatiche, di cui 15 con finitura

opaca (matt) e 1 con finitura lucida. Caratteristiche del prodotto sono la particolare stesura degli smalti, il supporto in grès porcellanato e il forte impatto visivo.

Il nuovo formato rettangolare 20x60 contemporaneo e minimalista permette di esprimere la bellezza del colore in una nuova, ampia

ed inedita dimensione.

A corredo un listello 3x60 in vetro in 10 differenti tonalità cromatiche.

Piastrella in grès porcellanato.
Formato 20x60

Listello in vetro
Formato 3x60



Due Ponti Sporting Club



Il Due Ponti Sporting Club nasce nel 1993 dalla volontà dei due proprietari, Emanuele e Pietro Tornaboni, di creare una struttura di tipo *extra large* e polivalente, che attualmente comprende: 6 palestre, 3 piscine, 1 campo di calcetto, 2 campi di calcio, 19 campi da tennis con illuminazione notturna, running ed parcheggio con 500 posti auto. Immerso nel verde del Parco di Veio, abbracciato da un lato dalla Cassia e dall'altro dalla Flaminia, il Due Ponti Sporting Club sorge in un sito che, con i suoi 5 ettari di estensione, oltre che per la bellezza, si distingue



due ponti sporting club

per la raggiungibilità da molte zone di Roma, facendone uno dei circoli più frequentati della Capitale, sede di eventi sportivi e mondani di grande risonanza mediatica, come il Vip Tennis Vintage, la Coppa Willy Molco (torneo di calciotto per testate giornalistiche), il Tennis For Africa, con esibizioni dei campioni di tennis che giocano gli Internazionali di Roma e le squadre dei Parlamentari Europei che

incrociano le racchette per beneficenza, la grande festa sociale estiva (La Notte degli Oscar Due Ponti) che richiama più di 3.000 invitati.

Il posizionamento è quello di un **villaggio sportivo**, un ambiente in cui si vive, seppure solo per un'ora, una vacanza, staccando totalmente dall'attività quotidiana, dedicando il tempo al benessere psico fisico, attraverso le



svariate attività sportive o di benessere e antistress, oltre tutto potendo socializzare e intrattenere relazioni professionali, sociali, familiari.

Il Due Ponti Sporting Club abbraccia lo stile di vita del *wellness*, atteggiamento esistenziale e culturale diffusosi essenzialmente negli ultimi dieci anni: il concetto di salute non è più limitato all'assenza di malattie, ma è inteso come benessere psico-fisico, di cui bellezza e prestanza fisica sono ineluttabile

componente. Il *wellness* pone al centro l'esigenza di una forma anche interiore, un equilibrio stabile e complessivo che riguarda il rapporto corpo-mente-spirito. Infatti, non si va più in palestra per sudare e faticare allo scopo di perdere chili o costruire un fisico scultoreo, ma con l'intento di ottenere una buona forma fisica e mentale, scaricando lo stress accumulato durante il giorno. Ecco perché i fratelli Tornaboni hanno realizzato una struttura con aree dedicate all'attività fisica e



aree dedicate alla bellezza (trattamenti estetici, lampade, massaggi) e a pratiche salutari (saune, idromassaggi, bagni turchi), oltre ad un centro specifico

>> *continua a pag. 83*





Buildingcase

Servizi Immobiliari



 **06/3700444 - VIA DARDANELLI, 15 - 00195 ROMA**

www.buildingcase.it • info@buildingcase.it



da pag. 81

per la riabilitazione motoria. La filosofia gestionale di Emanuele e Pietro Tornaboni si basa sugli elementi distintivi dello sport, inteso come portatore di valori educativi e sociali, ma anche di benessere, positività, divertimento, relax. L'impostazione di gestione del Circolo, dunque, consente ai soci di trovare una risposta a qualunque esigenza: dalla pratica sportiva per puro diletto alla pratica agonistica di tutti i livelli e categorie, da quelle giovanili ai veterani, dal livello regionale a livello nazionale ed internazionale.

CENTRI SPORTIVI CONSIGLIATI

Due Ponti Sporting Club

via Due Ponti, 48/A
tel. 06 3339360

Cassia Antica Sporting Fitness

via Taormina, 5
tel. 06 33429398

Villa Aurelia Sporting Club

via dei Bevilacqua, 41
tel. 06 66414100

Forum Sport Center

via Cornelia, 495
tel. 06 611101

Centro Sportivo Bracelli

via Mattia Battistini, 260
tel. 06 6272682

Empire Soc. Sportiva

via degli Aldobrandeschi, 115
tel. 06 66541743

Real Sporting Club

via Licio Giorgieri, 50
tel. 06 66410359



Lasa Idea

BELLAGIO

Classe ed eleganza, fasto e ricchezza, passato e presente si fondono per creare la collezione Bellagio, una scelta di arredo adatta sia ad un ambiente classico che moderno.

Finiture fatte con tecniche tradizionali, così come per l'applicazione manuale di foglie pregiate oro e argento.

L'eleganza, la brillantezza e l'essenzialità dei moderni piani in cristallo si sposano perfettamente con la sinuosità classica delle basi. La bellezza dei colori laccati lucidi e delle decorazioni esaltano le forme.

Sulle basi Bellagio si possono montare anche lavabi da appoggio come i lavabi in cristallo della

collezione Hand Made, realizzati e decorati a mano dai maestri vetrai toscani. Le splendide decorazioni e gli intagli pregiati esaltano le forme ed accendono la fantasia.

Calda e ricercata la finitura gessata bianca o nera su fondo in legno.

La ricchezza dei dettagli: maniglie con veri cristalli Swarovski oppure a "ricciolo" decorate nella finitura oro antico o argento. Preziose lavorazioni...

I piani ad effetto pietra naturale spaccata della serie SLATE MA si abbinano perfettamente alla collezione.

La qualità del legno naturale e la maestria degli artigiani toscani per creare dei complementi d'arredo unici.





Lasaldea

88

LASA
I D E A

FLUXUS

Massima libertà creativa. Forma, funzione, colore, per una progettazione innovativa e di alti contenuti qualitativi. Le nuove architetture da bagno di Lasaldea si vestono di materiali innovativi e di finiture esclusive, dando ampio spazio alle possibilità di personalizzazione.



Cantiere Luciano Marcoaldi

**Cantiere in Roma Via
Senorbi snc (loc. Spallette)**

Realizzazione di edificio

residenziale di venti
appartamenti in corso di
ultimazione con consegna
prevista per marzo/aprile

2010. Speciale cura
nell'impiantistica e nelle
rifiniture, ampi balconi, e
giardini sui piani terra.







Box auto pertinenti posizionati nel piano interrato garage. A rispetto di ogni normativa per il risparmio energetico.

Cantiere in Roma via degli Orseolo (traversa di via Portuense / vicino Casetta Mattei)

Realizzazione di edificio residenziale con posizione privilegiata, ampi spazi esterni condominiali, immerso nel verde e isolato dai rumori. Tutti appartamenti ampiamente balconati, avanzate tecnologie impiantistiche e rifiniture di alta qualità. Piano interrato con box e posti auto. A rispetto di ogni normativa sul risparmio energetico. Consegna prevista Dicembre 2011.



LUCIANO MARCOALDI opera nel settore edile residenziale e commerciale da oltre 25 anni.

Le società da lui amministrate si distinguono per la loro versatilità e professionalità sia nelle ristrutturazione di edifici storici che nelle nuove costruzioni.

Gli immobili sono dotati di ogni confort, rifiniture e materiali di prima scelta e superano gli standard qualitativi richiesti dalle nuove normative. Vengono altresì curati particolari apparentemente secondari come i parcheggi e le aree verdi.

CANTIERE DI SPALLETTE (Via Senorbi)

ENEA ROMA SRL

Uff. Tel e fax 06/66156136 – marcoaldi.mt@libero.it

CANTIERE DI CASETTA MATTEI (Via degli Orseolo)

ABITARE SRL

UFF. Tel e fax 06/66156136 – marcoaldi.mt@libero.it

Per entrambi i cantieri la società incaricata delle vendite è: **UNOCASA 84 di Mancini V.**
Via della Pisana 1036 – 00163 Roma
Tel e Fax 06/66140837 06/66140537
Sig. Mancini 333/4503906

Onice

PREZIOSO STILE DELL'ABITARE

Onice offre una nuova chiave interpretativa del lusso domestico: piccoli eccessi, dettagli che contano per dare agli ambienti lo stile di chi li abita, un viaggio attraverso i luoghi e i tempi del piacere. La collezione si contraddistingue per l'esclusività delle lavorazioni e la massima attenzione al dettaglio che sono la diretta risposta del Gruppo Gardinella Orchidea alla crescente domanda di materia pregiate per il living contemporaneo.



ESSENZA DI LUCE

I cristalli Swarovski sono la vera novità di questo prodotto: Gardenia Orchidea ha brevettato a livello mondiale per il settore ceramico l'inserimento dei cristalli direttamente nella lastra ceramica. Gli ambienti si vestono di una lucentezza mai sperimentata, sempre cangiante e calda.



NUOVE PROSPETTIVE SUL MOSAICO

Ogni mattoncino dei mosaici Ornice è incisa con speciali lame da taglio in modo da suddividere la superficie in 360 tasselli ad ognuno dei quali è conferita una diversa inclinazione. Gardenia Orchidea detiene il brevetto su questa particolare lavorazione, che permette di esaltare le proprietà iridescenti della superficie e delle preziose materie prime utilizzate.



**GARDENIA
ORCHIDEA**

EFFETTO INFINITO

Onice utilizza la stampa digitale hi-res print ad alta risoluzione, attualmente la tecnica più precisa in termini di decorazioni superficiali. Grazie a questa lavorazione, Onice è l'unica collezione sul mercato che offre la possibilità di creare composizioni a macchia aperta di più pezzi, la cui grafica si compone in un unico oggetto con perfetta continuità, consentendo di riprodurre effetti tipici dei materiali naturali.



Imprese di ristrutturazione

**Forniamo un elenco
di imprese edili attive
nel campo della
ristrutturazione che
hanno realizzato
progetti di architetti
con materiali forniti
da Tre P Ceramiche**

EDILIGI

di Margherita Gheorghe
via Acqua Donzella,
2700179 - Roma
cell. 3280128244
email: edilgigi@gmail.com

MARIO CICCHINELLI

Idraulica, termica,
condizionamento,
ristrutturazioni edili
cell. 36875833021

EDILSTILE

Fotovoltaico, impianti,
ristrutturazioni
tel. 0652456206
info@edilstilesrl.it
www.edilstilesrl.it

GIUDICE

di Giudice Carmine
Impresa edile
via CardinalGarampi, 103/105
00167 - Roma
tel. 066144295
email: impresaedilegiudice@yahoo.it

PG Termoidraulica

di Petrucci Giuseppevia E.
CrucianiAlibrandi, 47
00149 - Roma
tel. 065594646

ROBERTO AGOSTINELLI

Ristrutturazioni
Via dei Gracchi, 84
00192 Roma
cell. 3386868883
email:
ristrutturazioni.agostinelli@gmail.com

ARTE FORME

Tessuti per arredamento
via di Acquafredda, 181
00166 Roma
tel. 066636338
www.arteforme.it

GA.VI.AL.

Lavori edili
Giovanni Di Rocco
cell. 3929996476
tel. 065594646
www.gavial.it



calendario 2010

Gennaio

LUN MAR MER GIO VEN SAB DOM

				1	2	3
4	5	6	7	8	9	10
11	12	13	14	15	16	17
18	19	20	21	22	23	24
25	26	27	28	29	30	31

Febbraio

LUN MAR MER GIO VEN SAB DOM

1	2	3	4	5	6	7
8	9	10	11	12	13	14
15	16	17	18	19	20	21
22	23	24	25	26	27	28

Marzo

LUN MAR MER GIO VEN SAB DOM

1	2	3	4	5	6	7
8	9	10	11	12	13	14
15	16	17	18	19	20	21
22	23	24	25	26	27	28
29	30	31				

Aprile

LUN MAR MER GIO VEN SAB DOM

			1	2	3	4
5	6	7	8	9	10	11
12	13	14	15	16	17	18
19	20	21	22	23	24	25
26	27	28	29	30		

Maggio

LUN MAR MER GIO VEN SAB DOM

					1	2
3	4	5	6	7	8	9
10	11	12	13	14	15	16
17	18	19	20	21	22	23
24	25	26	27	28	29	30
31						

Giugno

LUN MAR MER GIO VEN SAB DOM

	1	2	3	4	5	6
7	8	9	10	11	12	13
14	15	16	17	18	19	20
21	22	23	24	25	26	27
28	29	30				

Luglio

LUN MAR MER GIO VEN SAB DOM

			1	2	3	4
5	6	7	8	9	10	11
12	13	14	15	16	17	18
19	20	21	22	23	24	25
26	27	28	29	30	31	

Agosto

LUN MAR MER GIO VEN SAB DOM

						1
2	3	4	5	6	7	8
9	10	11	12	13	14	15
16	17	18	19	20	21	22
23	24	25	26	27	28	29
30	31					

Settembre

LUN MAR MER GIO VEN SAB DOM

			1	2	3	4	5
6	7	8	9	10	11	12	13
14	15	16	17	18	19	20	21
22	23	24	25	26	27	28	29
30							

Ottobre

LUN MAR MER GIO VEN SAB DOM

				1	2	3
4	5	6	7	8	9	10
11	12	13	14	15	16	17
18	19	20	21	22	23	24
25	26	27	28	29	30	31

Novembre

LUN MAR MER GIO VEN SAB DOM

1	2	3	4	5	6	7
8	9	10	11	12	13	14
15	16	17	18	19	20	21
22	23	24	25	26	27	28
29	30					

Dicembre

LUN MAR MER GIO VEN SAB DOM

			1	2	3	4	5
6	7	8	9	10	11	12	13
14	15	16	17	18	19	20	21
22	23	24	25	26	27	28	29
30	31						

Siamo presenti a **CASAIDEA dal 13 al 21 marzo 2010**. Vi aspettiamo.

JACUZZI EUROPE S.P.A.

Valvasone (PN) - website: www.jacuzzi.it
NUMERO VERDE 848-840840

FINCIBEC S.P.A.

via Valle d'Aosta, 47 - 41049 Sassuolo (MO)
tel. +39 0536 861 300 - fax +39 0536 861 351
website: www.fincibec.it

TEUCO GUZZINI S.P.A.

via Avogadro, 12 - Z. Ind. Enrico Fermi
62010 Montelupone (MC)
tel. 0733 2201 - fax 0733 220391
website: www.teuco.it
NUMERO VERDE 800-270270

GERARDO SACCO

Via S. Paternostro - 88900 Crotona
tel. +39 0962 20661/2 - fax +39 0962 901479
website: www.gerardosacco.com

CERAMICA SANT'AGOSTINO S.P.A.

via Statale, 247 - 44047 - S.Agostino (FE)
tel. +39 0532 844111 - fax +39 0532 846113
website: www.ceramicasantagostino.it
NUMERO VERDE 800-854091

CE.SI. S.P.A.

Ceramica di Sirone
via Don Minzoni, 19 - 23844 Sirone (LC)
tel. +39 031 85 00 58 - fax +39 031 85 24 68
website: www.cesiceramica.it

ACIF BRAND OF EMILCERAMICA S.P.A.

via Ghiarola Nuova 65/67
41042 Fiorano Modenese (MO)
tel. +39 0536 839511
fax +39 0536 839555
website: www.acif.it

CERAMICHE GARDENIA ORCHIDEA S.P.A.

Via Canaletto, 27
41040 Spezzano di Fiorano (MO)
tel. +39 0536 849611
fax. +39 0536 849856
website: www.gardeniarchidea.com

CERAMICA DEL CONCA S.P.A.

via Croce, 8 - 47832 San Clemente (RN)
tel. +39 0549 996 037
fax + 39 0549 996 038
website: www.delconca.com

AQUILEIA MOSAICS

Via Radici In Piano, 675 - 41049 Sassuolo (MO)
tel. +39 0536 1845334
fax +39 0536 1845001
www.aquileiamosaics.com

LASA IDEA S.P.A.

loc. Strada di Gabbricce, 13 - Loc. Il Casone
53035 Monteriggioni (Siena)
tel. 0039 0577 304290
fax 0039 0577 304683
website: www.lasaidea.com

CLAUDIO PONTI
LUCIA ADDABBO

28-35

MATERIASTUDIO architettura_allestimento_design
MATERIALAB atelier di realizzazione
via Zagarolese km 0.500 – 00010 ROMA
via Saverio Mercadante, 30 – 00198 ROMA
tel 0697278942 – cell. 3384639470
www.materiastudio.com – materiastudio@gmail.com**FABIO DI LAURO**

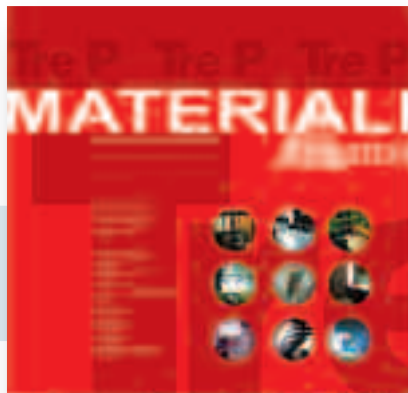
58-64

IFOS viale di Tor Marancia, 86 – 00147 ROMA
tel/fax 0651604037 – cell. 3483803677
www.ifos.it – info@ifos.it

È possibile ritirare gratuitamente una copia della pubblicazione "Materiali Progettati" presso:

Libreria della Casa dell'Architettura - Piazza Manfredo Fanti, 47 - Acquario Romano - ROMA
Librerie Kappa - Piazza Fontanella Borghese, 6 - ROMA - Via Gramsci, 33 - ROMA
Book shop della Facoltà di Architettura "Valle Giulia" - Via Gramsci - ROMA
e presso la TRE P CERAMICHE - Via della Maglianella, 127 - ROMA

SEI UN PROGETTISTA E HAI REALIZZATO UN PROGETTO CHE RITIENI INTERESSANTE PER L'UTILIZZO DI MATERIALI E SOLUZIONI? TRE P CERAMICHE TI OFFRE L'OPPORTUNITA' DI DIFFONDERE LE FOTO DEL TUO PROGETTO GRATUITAMENTE SU QUESTE PAGINE DI MATERIALI PROGETTATI



LINEA DIRETTA CON GLI ARCHITETTI
MICHELE PACIUOLO 339.6400820
RESPONSABILE

Invia le foto ad alta risoluzione dell'opera realizzata su un cd-dvd assieme ad una breve descrizione direttamente a Tre P Ceramiche indicando i tuoi dati e un breve curriculum

La direzione si riserva il diritto di selezionare il materiale ricevuto nonché i tempi di pubblicazione

LA DIFFUSIONE DELLE NOVITA' DEL SETTORE E' STIMOLATA DAL SUPPORTO DELLE SOCIETA' LEADER DEL MERCATO

